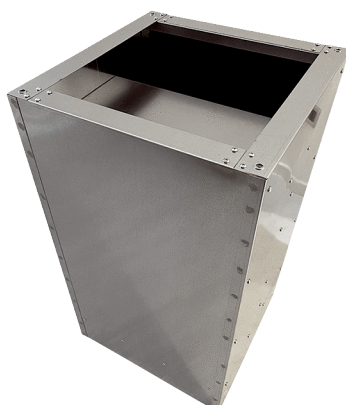


# SDVI 35



## Kurzinformation

Sockelschalldämpfer mit verkürzter Kulisse, für saugseitige Geräuschreduzierung von Dachventilatoren für die Kombination mit Verschlussklappe VKRI, DN 350

Artikelnummer 0073.0036

## Technische Daten

Material	Stahlblech, galvanisiert
Farbe	silber
Gewicht	37 kg
Gewicht mit Verpackung	37 kg
Nennweite in mm	350
Breite	490 mm
Höhe	750 mm
Tiefe	490 mm
Breite mit Verpackung	490 mm
Höhe mit Verpackung	750 mm
Tiefe mit Verpackung	490 mm
Einfügungsdämpfung bei 63 Hz	3 dB
Einfügungsdämpfung bei 125 Hz	5 dB
Einfügungsdämpfung bei 250 Hz	9 dB
Einfügungsdämpfung bei 500 Hz	11 dB
Einfügungsdämpfung bei 1 kHz	19 dB
Einfügungsdämpfung bei 2 kHz	20 dB
Einfügungsdämpfung bei 4 kHz	18 dB
Einfügungsdämpfung bei 8 kHz	14 dB
Einfügungsdämpfung Gesamt	
Einfügungsdämpfung Anmerkung	
Verpackungseinheit	1 Stück
Sortiment	C
GTIN (EAN)	4012799730361

# SDVI 35

Maßzeichnung [mm]

