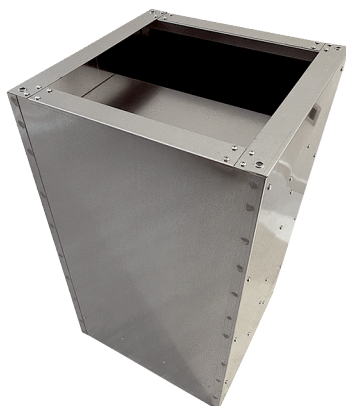


SDVI 50-56



Kurzinformation

Sockelschalldämpfer mit verkürzter Kulisse, für saugseitige Geräuschreduzierung von Dachventilatoren für die Kombination mit Verschlussklappe VKRI, DN 500-560

Artikelnummer 0073.0038

Technische Daten

Material	Stahlblech, galvanisiert
Farbe	silber
Gewicht	42 kg
Gewicht mit Verpackung	42 kg
Nennweite in mm	500-560
Breite	750 mm
Höhe	750 mm
Tiefe	750 mm
Breite mit Verpackung	750 mm
Höhe mit Verpackung	750 mm
Tiefe mit Verpackung	750 mm
Einfügungsdämpfung bei 63 Hz	4 dB
Einfügungsdämpfung bei 125 Hz	5 dB
Einfügungsdämpfung bei 250 Hz	11 dB
Einfügungsdämpfung bei 500 Hz	15 dB
Einfügungsdämpfung bei 1 kHz	16 dB
Einfügungsdämpfung bei 2 kHz	12 dB
Einfügungsdämpfung bei 4 kHz	9 dB
Einfügungsdämpfung bei 8 kHz	5 dB
Einfügungsdämpfung Gesamt	
Einfügungsdämpfung Anmerkung	
Verpackungseinheit	1 Stück
Sortiment	C
GTIN (EAN)	4012799730385

SDVI 50-56

Maßzeichnung [mm]

