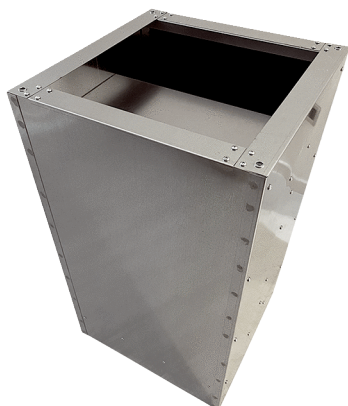


# SDVI 63-75



## Kurzinformation

Sockelschalldämpfer mit verkürzter Kulisse, für saugseitige Geräuschreduzierung von Dachventilatoren für die Kombination mit Verschlussklappe VKRI, DN 630, 750

Artikelnummer 0073.0039

## Technische Daten

Material	Stahlblech, galvanisiert
Farbe	silber
Gewicht	79 kg
Gewicht mit Verpackung	79 kg
Nennweite in mm	630-750
Breite	920 mm
Höhe	1.000 mm
Tiefe	920 mm
Breite mit Verpackung	920 mm
Höhe mit Verpackung	1.000 mm
Tiefe mit Verpackung	920 mm
Einfügungsdämpfung bei 63 Hz	3 dB
Einfügungsdämpfung bei 125 Hz	4 dB
Einfügungsdämpfung bei 250 Hz	5 dB
Einfügungsdämpfung bei 500 Hz	8 dB
Einfügungsdämpfung bei 1 kHz	14 dB
Einfügungsdämpfung bei 2 kHz	9 dB
Einfügungsdämpfung bei 4 kHz	7 dB
Einfügungsdämpfung bei 8 kHz	3 dB
Einfügungsdämpfung Gesamt	
Einfügungsdämpfung Anmerkung	
Verpackungseinheit	1 Stück
Sortiment	C
GTIN (EAN)	4012799730392

# SDVI 63-75

Maßzeichnung [mm]

