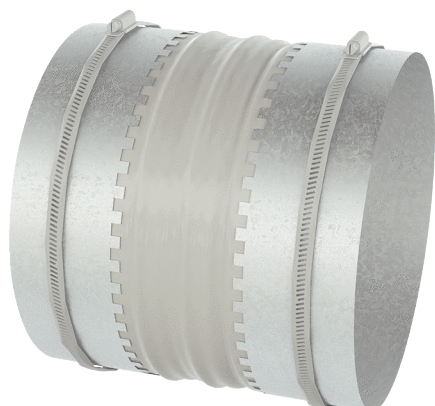


SGTS-R-MV4512-FC



Kurzinformation

Elastischer Verbindungsstutzen (Segeltuchstutzen) zur körperschallentkoppelten Montage von zentralen raumluftechnischen Kompaktgeräten RLT 1200

Artikelnummer 0043.2782

Technische Daten

| | |
|------------------------|--|
| Ausführung | rund |
| Einbauort | innen / außen |
| Material | Polyestergewebe, verzinktes Stahlblech |
| Farbe | unlackiert |
| Gewicht | 0,2 kg |
| Gewicht mit Verpackung | 0,24 kg |
| Anschlussdurchmesser | 315 mm |
| Länge | 150 mm |
| Breite | 519 mm |
| Höhe | 549 mm |
| Tiefe | 150 mm |
| Breite mit Verpackung | 529 mm |
| Höhe mit Verpackung | 559 mm |
| Tiefe mit Verpackung | 160 mm |
| Verpackungseinheit | 1 Stück |
| Sortiment | X |
| GTIN (EAN) | 4012799986607 |