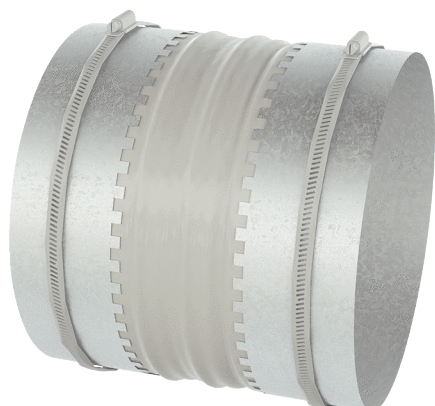


SGTS-R-MV4516-FC



Kurzinformation

Elastischer Verbindungsstutzen (Segeltuchstutzen) zur körperschallentkoppelten Montage von zentralen raumluftechnischen Kompaktgeräten RLT 1600

Artikelnummer 0043.2783

Technische Daten

Ausführung	rund
Einbauort	innen / außen
Material	Polyestergewebe, verzinktes Stahlblech
Farbe	unlackiert
Gewicht	0,3 kg
Gewicht mit Verpackung	0,36 kg
Anschlussdurchmesser	400 mm
Länge	150 mm
Breite	519 mm
Höhe	549 mm
Tiefe	150 mm
Breite mit Verpackung	529 mm
Höhe mit Verpackung	559 mm
Tiefe mit Verpackung	160 mm
Verpackungseinheit	1 Stück
Sortiment	X
GTIN (EAN)	4012799986614