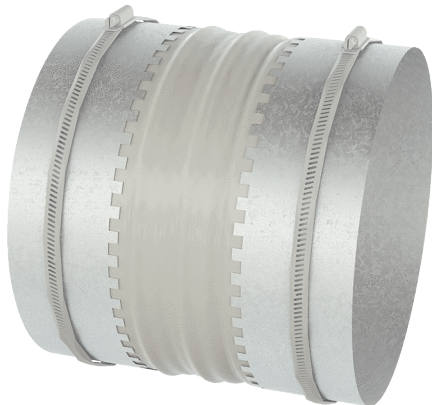


SGTS-R-MV4523-FC



Kurzinformation

Elastischer Verbindungsstutzen (Segeltuchstutzen) zur körperschallentkoppelten Montage von zentralen raumlufotechnischen Kompaktgeräten RLT 2300

Artikelnummer 0043.2784

Technische Daten

Ausführung	rund
Einbauort	innen / außen
Material	Polyestergewebe, verzinktes Stahlblech
Farbe	unlackiert
Gewicht	0,4 kg
Gewicht mit Verpackung	0,48 kg
Anschlussdurchmesser	450 mm
Länge	150 mm
Breite	599 mm
Höhe	659 mm
Tiefe	150 mm
Breite mit Verpackung	609 mm
Höhe mit Verpackung	669 mm
Tiefe mit Verpackung	160 mm
Verpackungseinheit	1 Stück
Sortiment	X
GTIN (EAN)	4012799986621