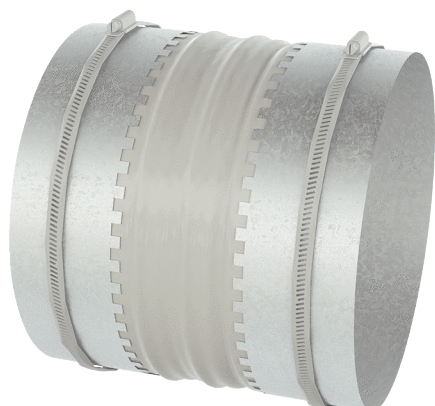


SGTS-R-MV4540-FC



Kurzinformation

Elastischer Verbindungsstutzen (Segeltuchstutzen) zur körperschallentkoppelten Montage von zentralen raumluftechnischen Kompaktgeräten RLT 4000

Artikelnummer

0043.2785

Technische Daten

Ausführung	rund
Einbauort	innen / außen
Material	Polyestergewebe, verzinktes Stahlblech
Farbe	unlackiert
Gewicht	0,5 kg
Gewicht mit Verpackung	0,6 kg
Länge	150 mm
Breite	730 mm
Höhe	950 mm
Tiefe	150 mm
Breite mit Verpackung	740 mm
Höhe mit Verpackung	962 mm
Tiefe mit Verpackung	160 mm
Verpackungseinheit	1 Stück
Sortiment	X
GTIN (EAN)	4012799986638