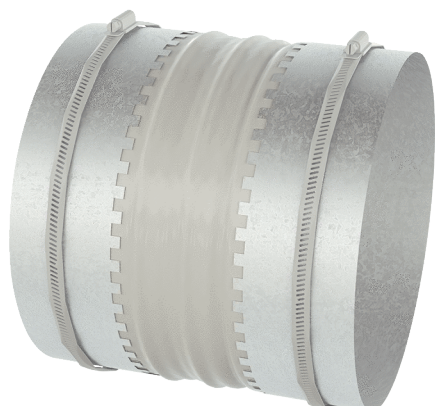


# SGTS-R-MV4555-FC



## Kurzinformation

Elastischer Verbindungsstutzen (Segeltuchstutzen) zur körperschallentkoppelten Montage von zentralen raumluftechnischen Kompaktgeräten RLT 5500

Artikelnummer 0043.2786

## Technische Daten

Ausführung	rund
Einbauort	innen / außen
Material	Polyestergewebe, verzinktes Stahlblech
Farbe	unlackiert
Gewicht	0,7 kg
Gewicht mit Verpackung	0,8 kg
Länge	150 mm
Breite	790 mm
Höhe	1.250 mm
Tiefe	150 mm
Breite mit Verpackung	800 mm
Höhe mit Verpackung	1.262 mm
Tiefe mit Verpackung	160 mm
Verpackungseinheit	1 Stück
Sortiment	X
GTIN (EAN)	4012799986645