

URRI 16



Kurzinformation

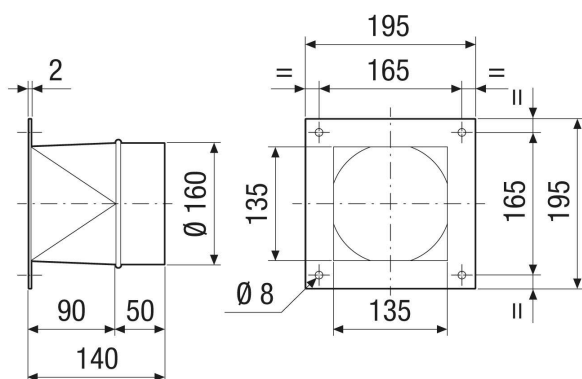
Übergangsadapter rechteckig auf rund, Stahlblech beschichtet, auf DN 160

Artikelnummer 0073.0300

Technische Daten

Einbauart	Unterputz
Material	Stahlblech, beschichtet
Farbe	grau
Gewicht	1,05 kg
Gewicht mit Verpackung	1,05 kg
Baugröße	160 mm
Breite	195 mm
Höhe	195 mm
Tiefe	140 mm
Breite mit Verpackung	195 mm
Höhe mit Verpackung	195 mm
Tiefe mit Verpackung	140 mm
Verpackungseinheit	1 Stück
Sortiment	C
GTIN (EAN)	4012799733003

Maßzeichnung [mm]



URRI 16

