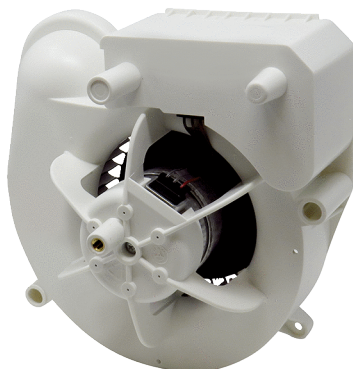


VE ER-AP 100 G



Kurzinformation

Ventilatoreinsatz als Ersatzteil für Aufputzventilator ER-AP 100 G

Artikelnummer E084.0173.0000

Technische Daten

Ausführung	Grundlastschaltung
Fördervolumen	35 m ³ /h / 100 m ³ /h
Drehzahl	900 1/min / 1.850 1/min
Drehzahlsteuerbar	–
Spannungsart	Wechselstrom
Bemessungsspannung	230 V
Netzfrequenz	50 Hz
Nennleistung	10 W / 28,5 W
I _{Max}	0,09 A / 0,15 A
Schutzart	IP X5
Farbe	weiß
Gewicht	1,01 kg
Gewicht mit Verpackung	1,32 kg
Breite	215 mm
Höhe	110 mm
Tiefe	215 mm
Breite mit Verpackung	270 mm
Höhe mit Verpackung	155 mm
Tiefe mit Verpackung	280 mm
Sortiment	B
GTIN (EAN)	4012799101048