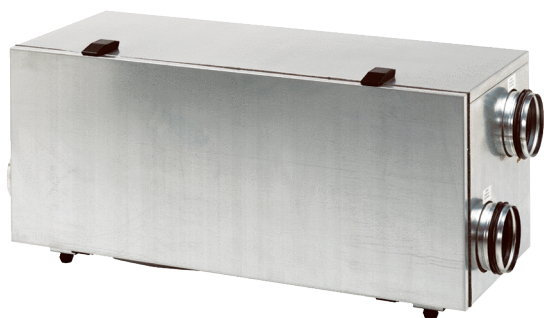


WS 150 R



Kurzinformation

Zentrales Lüftungsgerät mit sehr effektiver Wärmerückgewinnung über Kreuz-Gegenstrom-Tauscher, EC-Motoren mit Konstant-Volumenstromregelung, Zu- und Abluft rechts, 4 x DN 125, DIBT-Zulassung, 70 - 165 m³/h, KNX-Anbindung möglich

Einsatzbeispiele

Wohnung, Niedrigenergiehaus, Einfamilienhaus, Passivhaus

Artikelnummer 0095.0057

Technische Daten

Ausführung	Rechtsausführung
Anzahl Lüftungsstufen	3
Fördervolumen	70 m³/h - 165 m³/h
Volumenstromkonstant	ja
Drehzahlsteuerbar	-
SEC average	-38,4 kWh/(m²*a)
Energieeffizienzklasse	A
Spannungsart	Wechselstrom
Bemessungsspannung	230 V
Netzfrequenz	50 Hz / 60 Hz
SPI-Wert nach DIN EN 13141-7 (A7)	0,23 Wh/m³
Leistungsaufnahme	24 W - 51 W (Bei 100 Pa Gegendruck)
Leistungsaufnahme nach DIN EN 13141-7 (A7)	27 W
Stand-By-Leistungsaufnahme	< 2 W
I _{Max}	0,5 A
Schutzart	IP 00
DIBT-Zulassung	ja
PHI-Zertifizierung	nein
Aufstellungsort	Keller / Speicher / Kniestock / Hauswirtschaftsraum / Heizungsraum
Systemart	zentral
Material Gehäuse	Stahlblech, verzinkt
Material Wärmetauscher	Aluminium
Farbe	hellgrau
Gewicht	51 kg
Gewicht mit Verpackung	61 kg
Filterklasse	G4
Anschlussdurchmesser	125 mm
Anschlussdurchmesser Kondensatablauf	3/4" Außengewinde zum Anschluss an einen 1/2" Schlauch
Breite	1.065 mm

WS 150 R

Höhe	460 mm
Tiefe	400 mm
Breite mit Verpackung	1.090 mm
Höhe mit Verpackung	600 mm
Tiefe mit Verpackung	430 mm
Umgebungstemperatur	40 °C
Max. Wärmebereitstellungsgrad nach DIN EN 13141-7 (A7)	90 %
Wärmetauscherbauart	Kreuz-Gegenstrom
Bypass	nein
Vorheizregister	extern
Enthalpie-Wärmetauscher	nein
Frostschuttschaltung	ja
Sommerschaltung	nein
Filterüberwachung	zeitgesteuert mit RLS 2 F
Feuchteregelung	optional mit HY 5, HY 5 I, HY 10 AP, HY 10 UP
CO ₂ -Regelung (optional)	-
Luftqualitätsregelung (optional)	EAQ 10/1
KNX-Anbindung (optional)	bauseits
MODBUS-Schnittstelle	nein
Bedienteil im Lieferumfang	nein
Bedienteil (optional)	RLS 2 F, RLS 3
Funk Ein-/Ausschaltung (optional)	XE 1, XS 1
Funkintegration EnOcean (optional)	nein
Mobile Ansteuerung	nein
Schalldruckpegel Gehäuseabstrahlung	31 dB(A) (Abstand 1 m, Schallabsorption 10 m ²)
Zulassungsnummer	Z-51.3-172
Verpackungseinheit	1 Stück
Sortiment	K
GTIN (EAN)	4012799950578

Schalleistungspegel im Oktavspektrum

	63 Hz	125 Hz	250 Hz	500 Hz	1 kHz	2 kHz	4 kHz	8 kHz	Gesamt
L_{WA2}, Stufe 2 (dB(A))	26	28	26	28	22	19	9	5	33
L_{WA5}, Stufe 2 (dB(A))	18	24	22	28	28	21	11	5	33
L_{WA6}, Stufe 2 (dB(A))	19	22	24	28	28	25	10	5	33

L_{WA2} = Gehäuse-Schalleistungspegel in dB

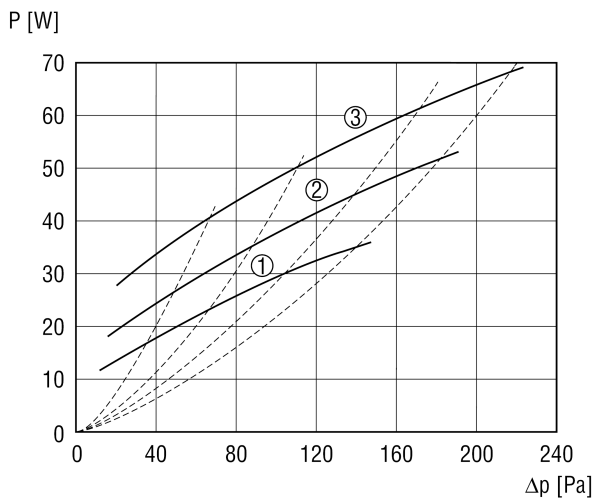
L_{WA5} = Freiansaug-Schalleistungspegel in dB

L_{WA6} = Freiausblas-Schalleistungspegel in dB

L_{WA5}, L_{WA6} = an die freie Umgebung abgegebene Schalleistung. L_{WA5} Abluftstutzen, L_{WA6} Zuluftstutzen.

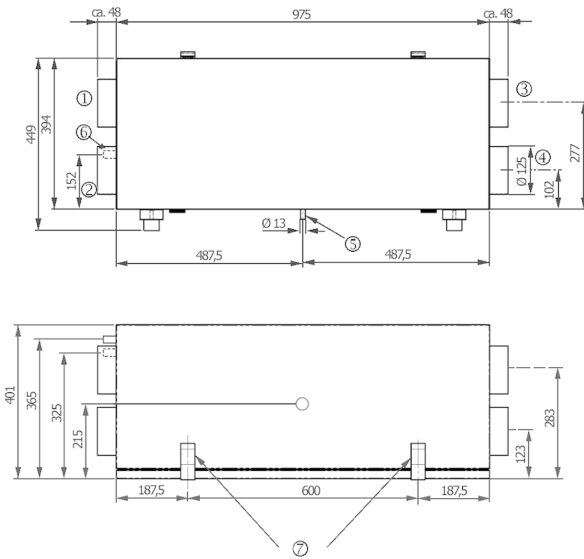
WS 150 R

Kennlinie



- ① Stufe 1 = 70 m³/h
- ② Stufe 2 = 100 m³/h
- ③ Stufe 3 = 135 m³/h

Maßzeichnung [mm]



- ① Außenluft
- ② Fortluft
- ③ Abluft
- ④ Zuluft
- ⑤ Kondensatablauf
- ⑥ Elektrische Anschlüsse
- ⑦ Verschluss