

WS 250



Kurzinformation

Zentrales Lüftungsgerät mit sehr effektiver Wärmerückgewinnung, EC-Motoren mit Konstant-Volumenstromregelung, 4 x DN 160, inkl. Digital-Bedienteil, Frostschutzheizung, Bypass, DIBT- und Passivhauszulassung, 100 - 250 m³/h, KNX-Anbindung möglich

Einsatzbeispiele

Einfamilienhaus, Passivhaus, Büro, Wartezimmer

Artikelnummer 0095.0050

Technische Daten

Anzahl Lüftungsstufen	3
Fördervolumen	100 m ³ /h - 250 m ³ /h
Volumenstromkonstant	ja
Drehzahlsteuerbar	–
SEC average	-32,4 kWh/(m ² *a)
Energieeffizienzklasse	B
Spannungsart	Wechselstrom
Bemessungsspannung	230 V
Netzfrequenz	50 Hz / 60 Hz
Leistungsaufnahme	30 W - 95 W (Bei 100 Pa Gegendruck)
I _{Max}	6,9 A (Bei aktiver Frostschutzheizung)
Schutzart	IP 00
Elektrische Steckverbindung	Schuko
DIBT-Zulassung	ja
PHI-Zertifizierung	ja
Aufstellungsort	Keller / Speicher / Kniestock / Hauswirtschaftsraum / Heizungsraum
Systemart	zentral
Material Wärmetauscher	Kunststoff
Farbe	reinweiß, ähnlich RAL 9010
Gewicht	79 kg
Gewicht mit Verpackung	87,5 kg
Filterklasse	G4 / F7 / G4 / F7
Anschlussdurchmesser	160 mm
Anschlussdurchmesser Kondensatablauf	1/2" Schlauchanschluss
Breite	759 mm
Höhe	854 mm
Tiefe	531 mm
Breite mit Verpackung	780 mm
Höhe mit Verpackung	985 mm

WS 250

Tiefe mit Verpackung	550 mm
Fördermitteltemperatur bei I_{Max}	50 °C
Wärmebereitstellungsgrad	92 %
Wärmetauscherbauart	Kreuz-Gegenstrom
Bypass	automatisch
Vorheizregister	integriert
Enthalpie-Wärmetauscher	optional (WSET 250)
Frostschuttschaltung	ja
Sommerschaltung	Abluft
Filterüberwachung	druckgesteuert
Feuchteregelung	optional mit HY 5, HY 5 I, HY 10 AP, HY 10 UP
CO ₂ -Regelung (optional)	SKD + Relais (bauseits)
Luftqualitätsregelung (optional)	EAQ 10/1
KNX-Anbindung (optional)	bauseits
MODBUS-Schnittstelle	nein
Bedienteil im Lieferumfang	ja
Bedienteil (optional)	nein
Funk Ein-/Ausschaltung (optional)	XE 1, XS 1
Funkintegration EnOcean (optional)	nein
Mobile Ansteuerung	nein
Schalldruckpegel Gehäuseabstrahlung	36 dB(A) (Abstand 1 m, Schallabsorption 10 m ²)
Zulassungsnummer	Z-51.3-104
Verpackungseinheit	1 Stück
Sortiment	K
GTIN (EAN)	4012799950509

Schalleistungspegel im Oktavspektrum

	63 Hz	125 Hz	250 Hz	500 Hz	1 kHz	2 kHz	4 kHz	8 kHz	Gesamt
L_{WA2}, Stufe 2 (dB(A))	29	34	29	33	24	22	20	16	38
L_{WA5}, Stufe 2 (dB(A))	28	37	39	40	40	40	34	26	48
L_{WA6}, Stufe 2 (dB(A))	18	27	26	31	39	26	17	8	41

L_{WA2} = Gehäuse-Schalleistungspegel in dB

L_{WA5} = Freiansaug-Schalleistungspegel in dB

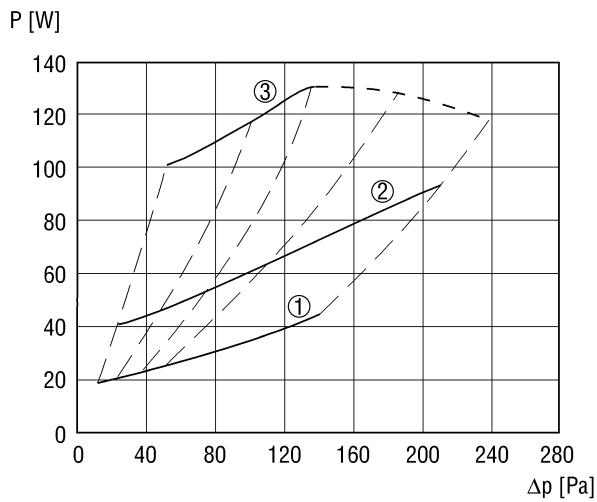
L_{WA6} = Freiausblas-Schalleistungspegel in dB

L_{WA5}, L_{WA6} = an die freie Umgebung abgegebene Schalleistung. L_{WA5} Abluftstutzen, L_{WA6} Zuluftstutzen.

Gemessen bei Fördervolumen 150 m³/h.

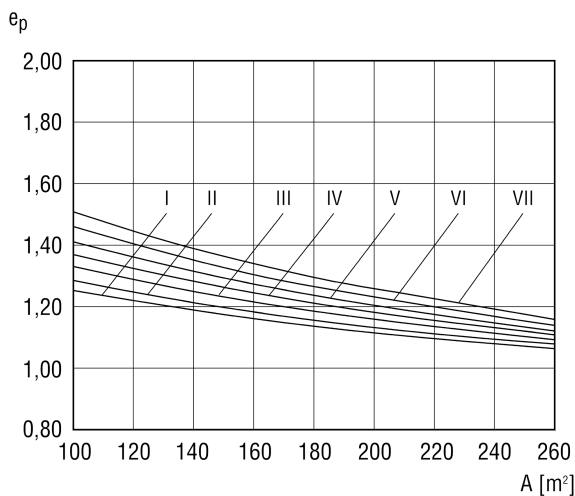
WS 250

Kennlinie



- ① Stufe 1: 100 m³/h
- ② Stufe 2: 150 m³/h
- ③ Stufe 3: 250 m³/h

Kennlinie



- I - $Q_h = 30 \text{ kWh}/(\text{m}^2\text{a})$
- II - $Q_h = 40 \text{ kWh}/(\text{m}^2\text{a})$
- III - $Q_h = 50 \text{ kWh}/(\text{m}^2\text{a})$
- IV - $Q_h = 60 \text{ kWh}/(\text{m}^2\text{a})$
- V - $Q_h = 70 \text{ kWh}/(\text{m}^2\text{a})$
- VI - $Q_h = 80 \text{ kWh}/(\text{m}^2\text{a})$
- VII - $Q_h = 90 \text{ kWh}/(\text{m}^2\text{a})$

Heizung

Übergabe: Radiatoren mit Thermostatventil 1 K
 Speicherung: keine Speicherung
 Verteilung: beheizt, innen, 55°C/45°C, Pumpe geregelt
 Erzeugung: Brennwertkessel innerhalb der thermischen Hülle

Trinkwasser warm

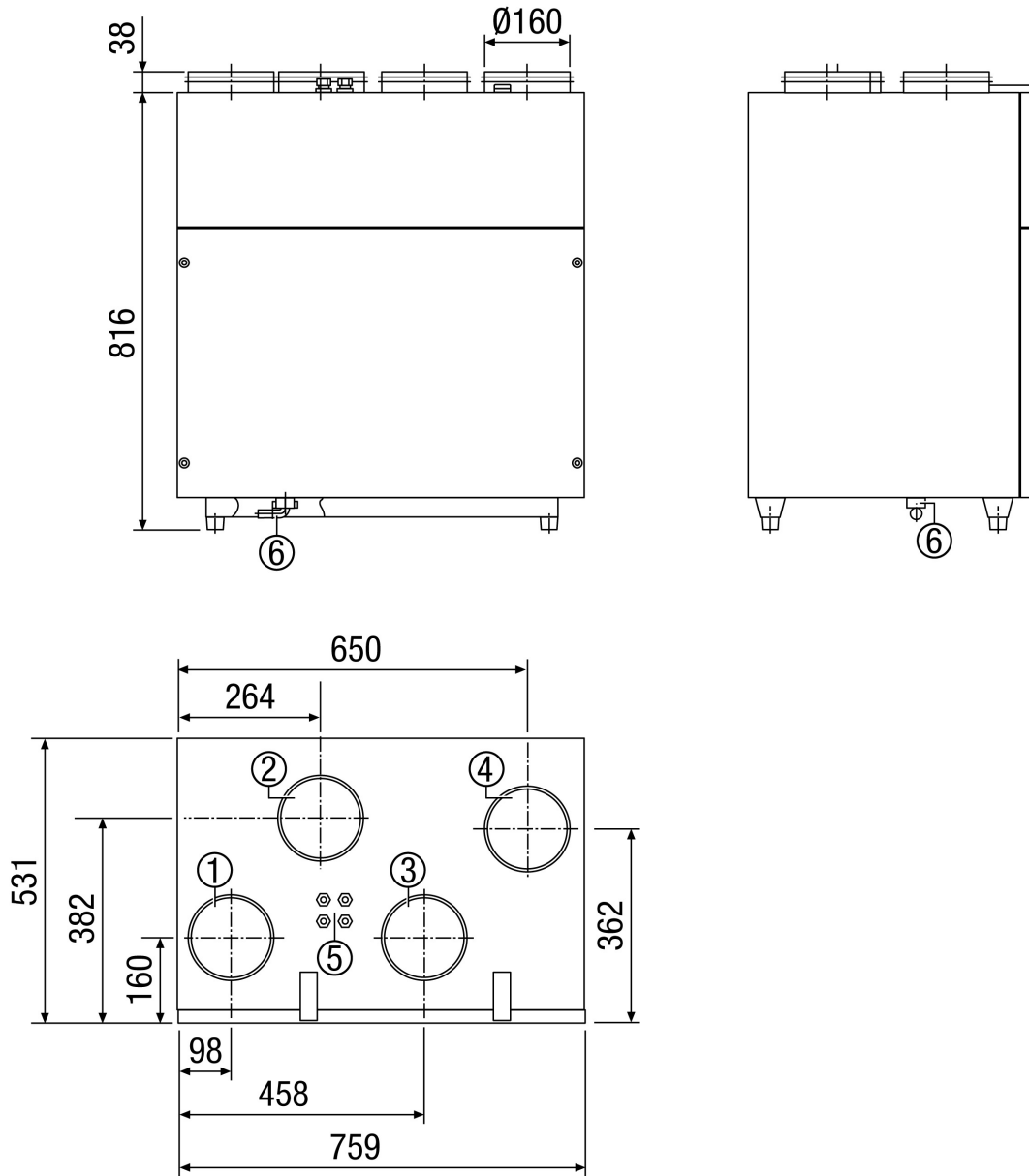
Speicherung: indirekt beheizter Speicher innerhalb thermischer Hülle
 Verteilung: gebäudezentral ohne Zirkulation, horizontale Verteilung innerhalb der thermischen Hülle
 Erzeugung: zentral mit Brennwertkessel
 Berücksichtigt: 12,5 kWh/(m²a)

Lüftung

Übergabe: Lüftungsanlage mit Ablufttemperatur 20 °C
 Verteilung: Zentrale Zu- und Abluftanlage
 Erzeugung: WS 250

WS 250

Maßzeichnung [mm]



- ① Fortluft
- ② Zuluft
- ③ Abluft
- ④ Außenluft
- ⑤ Elektroanschluss
- ⑥ Kondensatanschluss