

## AZ90H80/100/80/100

### Einbauhinweise für Flachkanäle in der Wohnungslüftung

#### Allgemeine Hinweise

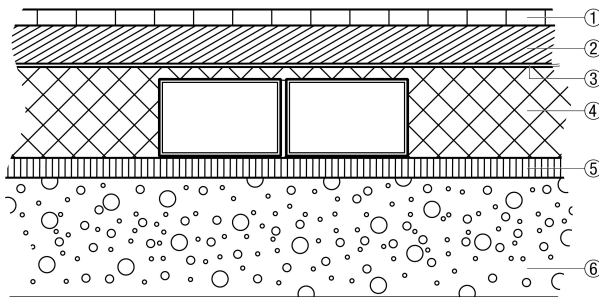
Bei der Verlegung und beim Einbau der Kanäle sind die allgemeinen Baunormen zur Vermeidung von Schallübertragung sowie den Anforderungen an die Luftqualität und Hygiene zu beachten.

#### Einbau der Kanäle im Fußbodenestrich

Die Kanäle und Formteile mit den Maßen 55/110; 70/170; 80/100; 80/150 sind ausgelegt für eine Estrichüberdeckung von bis zu 50 mm.

Bei den Abmessungen 55/220 und 80/200 empfehlen wir zur Erhöhung der Scheitellastfestigkeit je zwei Kanalstücke 55/110 für 55/220 und 80/100 für 80/200 parallel zu verwenden.

#### Aufbau des OG-Fußbodens



- ① Bodenbelag
- ② Zementstrich
- ③ Estrich bzw. Baufolie
- ④ Flachkanal mit Ausgleichsdämmung
- ⑤ Trittschalldämmung
- ⑥ Beton

#### Verlegung und Volumenstromanpassung

Das umfangreiche Lieferprogramm ermöglicht durch den Einbau von unterschiedlichen Kanalquerschnitten ein exaktes Anpassen der Kanäle an die gewünschten und erforderlichen Luftvolumina.

Durch die Verwendung von engen oder weiten Kanalbögen ist eine Anpassung an kleinen Einbauraum bei günstigen Strömungswerten (Zeta-Wert) möglich.

