

MF-WL125 80/150

MAICOFlex – Das intelligente All-in-one-Lüftungsrohrsystem von MAICO

Wohlfühlen und Wohnkomfort – diese Schlagworte haben oberste Priorität bei der Wahl eines geeigneten Lüftungssystems. Ohne Lüftungsanlage wird nicht nur die Raumluft durch schlechte Gerüche, Tabakrauch, Schadstoffe und Schimmel beeinträchtigt, sondern auch die Gesundheit und Lebensqualität der Bewohner.

Mit den energieeffizienten KWL-Geräten von MAICO schaffen Sie ein angenehmes, frisches Klima in allen Räumen. Verbrauchte und belastete Luft wird aus Küche, Bad und WC abgesaugt, mit frischer Außenluft ausgetauscht und den Wohnräumen zugeführt. So einfach werden die vier Wände zur Wohlfühloase!

Das flexible Lüftungsrohrsystem MAICOFlex bietet eine Rundum-Komplettlösung für den Neubau oder die Sanierung. Das System besteht aus Verteilern, Adaptern, Zu- und Abluftventilen, sowie flexiblen Rohrleitungen in drei verschiedenen Nenngrößen. Ergänzt wird das System durch ein passendes MAICO Lüftungsgerät.

Das flexible Lüftungsrohrsystem MAICOFlex im Neubau



Für den Neubau empfiehlt sich das 63 mm Rohr, das besonders verformungssicher und stabil ist.

- Die Rohre werden direkt im Beton verlegt und an der Stahlarmierung der Betondecke mittels Kabelbinder befestigt.
- Der Verteiler wird an der Wand oberhalb der Decke angebracht.

Das flexible Lüftungsrohrsystem MAICOFlex bei der Sanierung

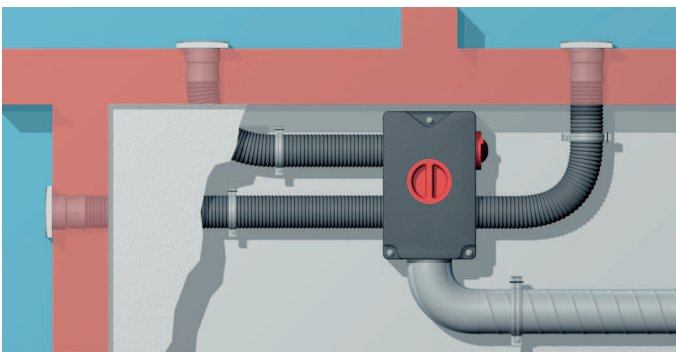
- Im Sanierungsfall bieten sich die Rohrgrößen 75 mm und 90 mm an.
- Die Verlegung der flexiblen Rohre wird in abgehängten Decken vorgenommen.
- Die Befestigung der Rohre erfolgt mittels Schellen, die einfach und schnell mit einem Klick einrasten.
- Der Verteiler wird ebenfalls in die abgehängte Decke integriert.

MF-WL125 80/150



Das flexible Lüftungsrohrsystem MAICOFlex im Überblick

- Zeit- und kostensparend, da die Montage wesentlich schneller erfolgen kann, als bei herkömmlichen Lüftungslösungen.
- Optimale hygienische Bedingungen dank einfacher Reinigungsmöglichkeit und der glatten Innenwandung des Rohrs, die Schmutzablagerungen verhindert.
- Sämtliche Komponenten des Systems aus einer Hand erhältlich.
- Flexible Verlegung aufgrund hoher Biegefestigkeit der Rohre.

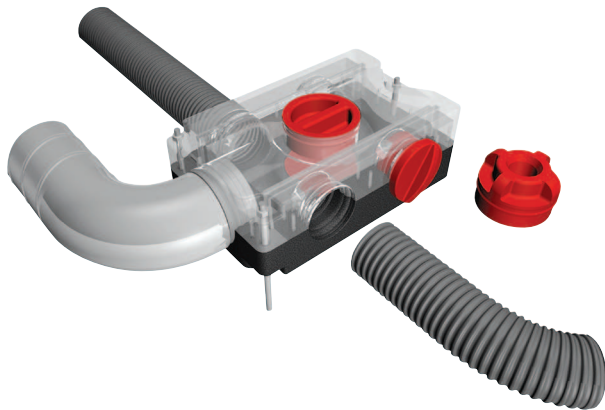


Die beiden zentralen Komponenten des MAICOFlex-Systems

Vorteile des Luftverteilers MF-V

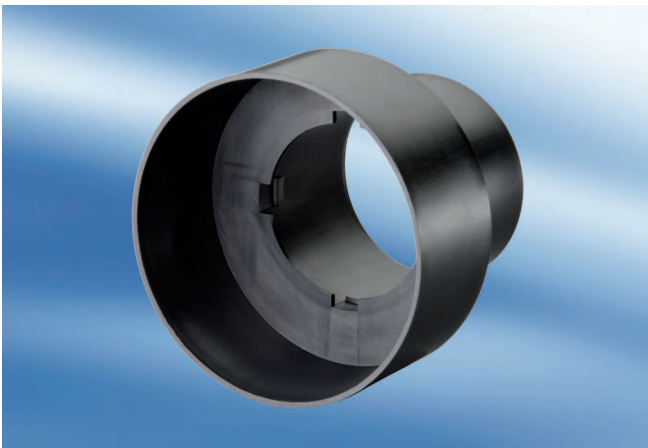
- "Montage mit dem Klick" - die geniale 360° Dichtlippe garantiert ein schnelles Befestigen der Flexrohre MF-F und eine sichere Dichtigkeit.
- Geräteleitungen können an 3 Stellen angeschlossen werden: oben, unten, vorne. Damit ist ein flexibles Planen und eine flexible Montage möglich.
- Einfache und schnelle Reinigung: Revisionsdeckel herausschrauben und Staubsaugeradapter eindrehen.
- Verteiler für 3 Rohrgrößen: 63 / 75 / 90 mm
- Einfache Befestigung des Verteilers an der Decke mit Hilfe von Gewindestangen.

MF-WL125 80/150



Vorteile des Adapters MF-A

- "Montage mit dem Klick" - durch das intelligente Klick-Prinzip wird der Adapter schnell mit dem Flexrohr MF-F verbunden.
Einschieben - klick - fertig!
- Anschluss der drei gängigen Rohrgrößen möglich: 63 / 75 / 90 mm.

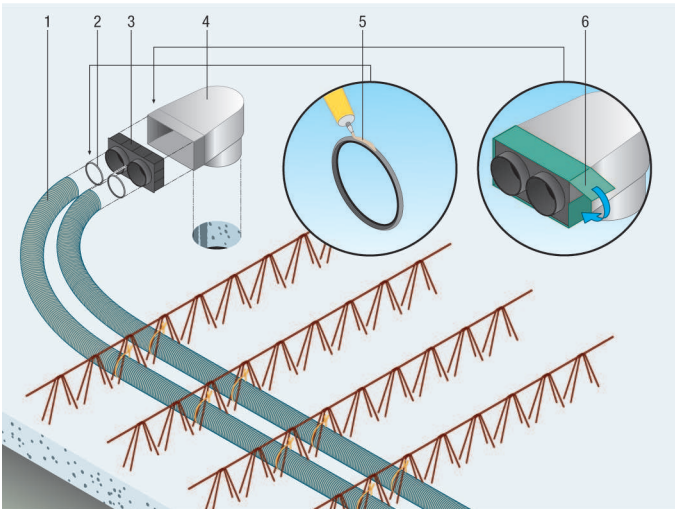


Einbauhinweis Montagewinkel, Einschubadapter

Die Installation der Winkel und der Anschluss der Flexrohre erfolgt folgendermaßen:

- Kernlöcher für die Winkel [4] bohren
- Einschubadapter [3] mittels Klebeband [6] am Winkel [4] fixieren
- Winkel auf der Filigrandecke positionieren und bei Bedarf mit Lochbandeisen befestigen
- Dichtring [2] am Flexrohr anbringen. Den Dichtring in der zweiten Rille des Flexrohres [1] positionieren
- Flexrohr [1] mit dem Einschubadapter [3] verbinden. Für eine leichtgängige Montage kann ein geeignetes Gleitmittel verwendet werden [5]
- Die Flexrohre / Winkel beschriften, um Verwechslungen auszuschließen

MF-WL125 80/150



- 1 - Flexrohr MF-F
- 2 - Dichtring MF-FDR
- 3 - Einschubadapter MF-WE
- 4 - Winkel MF-WL
- 5 - Bei der Montage des Dichtringes Gleitmittel verwenden
- 6 - Einschubadapter mittels Klebeband am Winkel fixieren