

ECA 100 ipro RCH

Funktionshinweise Lüftungssystem MAICOsmart

Einsatzkriterien / Normen

- Die funkgesteuerte Lüftungslösung MAICOsmart sorgt in Wohnräumen bis 140 m² besonders komfortabel für frische Luft.
- Selbstverständlich erfüllt MAICOsmart die Lüftungsanforderungen gemäß DIN 1946-6.
- Mit dem Einbau des Ventilators ER 100 RC kann das System zusätzlich in bereits bestehende Systeme nach DIN 18017-3 eingebunden werden.

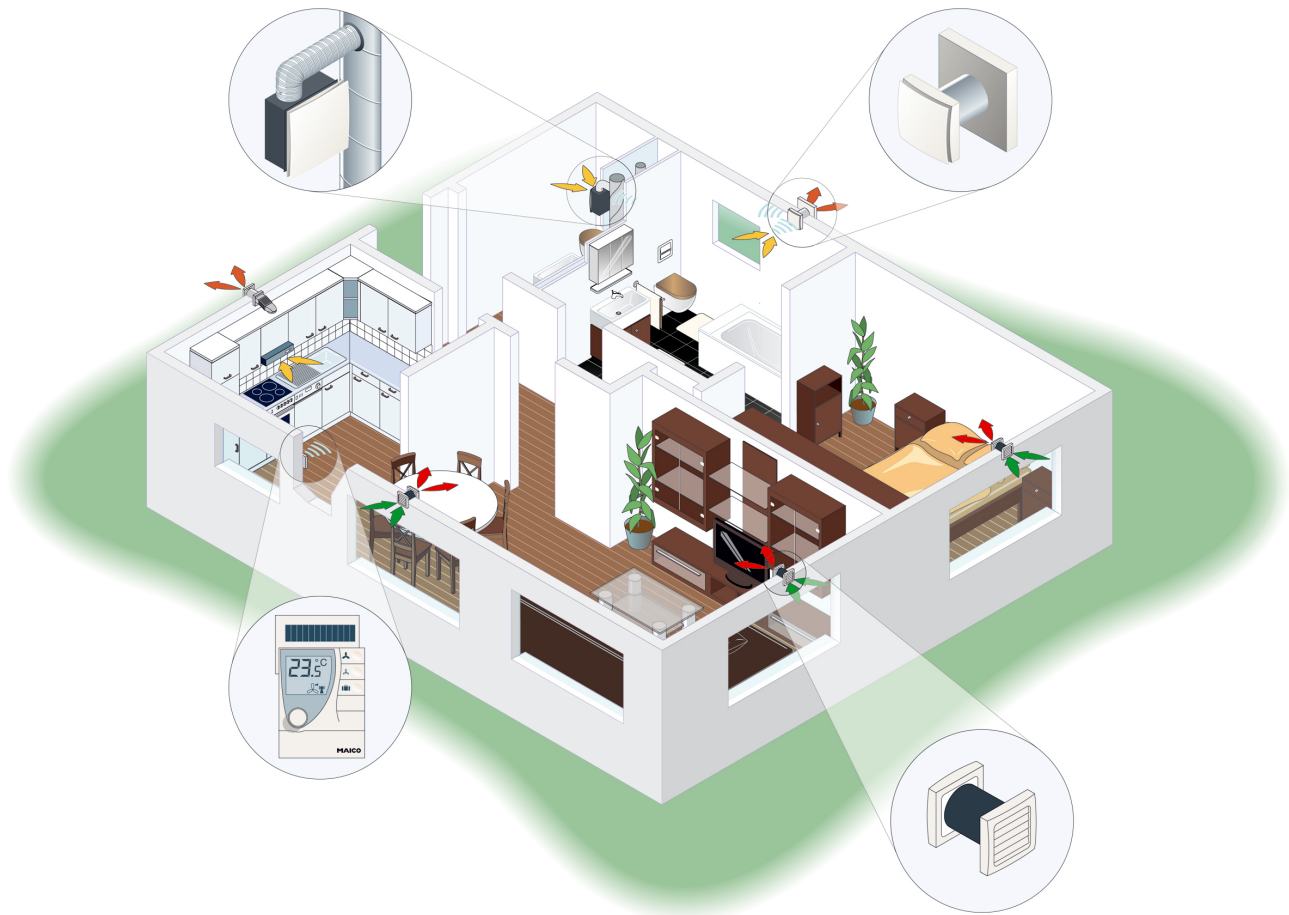
MAICOsmart-Komponenten

- Das Lüftungssystem MAICOsmart besteht aus mindestens einem Ventilator bis maximal drei Ventilatoren je nach Wohnungsgröße und Anforderung (DIN 1946-6), einer zentralen Raumlüftungsteuerung und Außenluftdurchlässen. Die Anzahl der ALD's wird in Abhängigkeit des Gesamt-Raumvolumens bestimmt.
- Durch optionales Zubehör wie z.B. Funkschalter oder Fensterkontakt erweiterbar.
- Für das funktbasierte Abluftsystem MAICOsmart stehen folgende Ventilatoren zur Auswahl: Kleinraumventilator ECA 100 ipro RC, Kleinraumventilator ECA 100 ipro RCH, Einrohrventilator ER 100 RC.

Funktionsweise

Das Abluftsystem wird über die Raumlüftungsteuerung RLS RC und den optionalen Funkschalter DS RC gesteuert. Die Einstellung der Lüftungsstufen der einzelnen Ventilatoren (Master/Slave) erfolgt nach der Auswahl der gewünschten Systemsstufe an der RLS RC automatisch. Somit werden die Ablufträume effizient entlüftet. Über die Außenluftdurchlässe strömt die frische Außenluft zugfrei und gefiltert in die Wohnräume nach. Mittels einstellbarem Urlaubsmodus wird bei längerer Abwesenheit der Feuchteschutz der Wohnung per Intervallbetrieb der Geräte gewährleistet.

ECA 100 ipro RCH



rot - Zuluft
gelb - Abluft
grün - Außenluft
orange - Fortluft

Frische Luft in Wohnräumen durch funkbasiertes Abluftsystem MAICOsmart

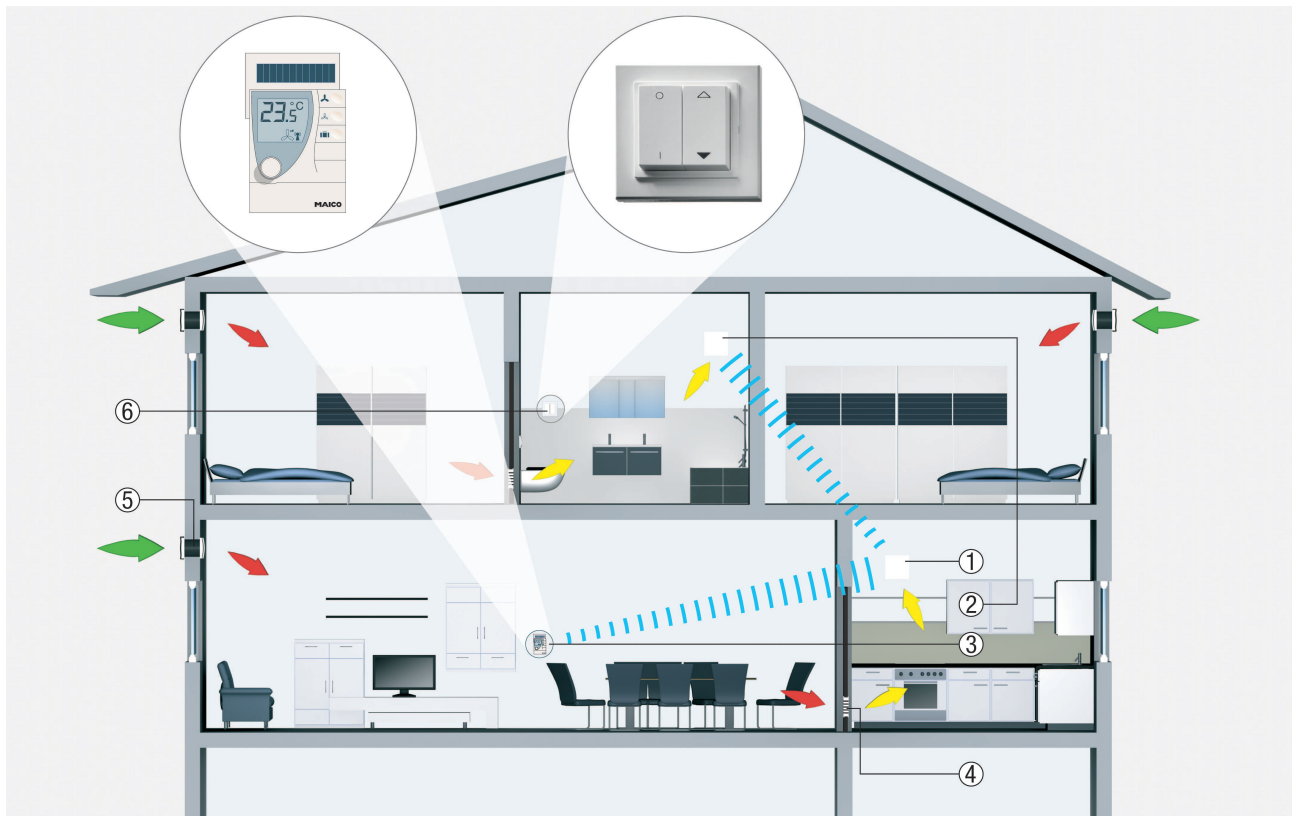
■ Je nach Ausführung des Bauprojektes haben Sie bei dem System MAICOsmart die Wahl zwischen zwei Ventilatorarten. Einem Kleinraumventilator und einem Einrohr-Ventilator für DIN 18017-3 Anwendungen.

ECA 100 ipro

■ Der Kleinraumventilator ECA wird vorzugsweise für Entlüftung direkt durch die Außenwand bzw. mit einem kurzen Rohrnetz bis max. 5 m eingesetzt. Vom Ventilator ECA 100 ipro gibt es folgende Funkvarianten:

- ECA 100 ipro RC: Mit integriertem Funkempfänger.
- ECA 100 ipro RCH: Mit integriertem Funkempfänger und 2-stufiger vollautomatischer Feuchtesteuerung.

ECA 100 ipro RCH

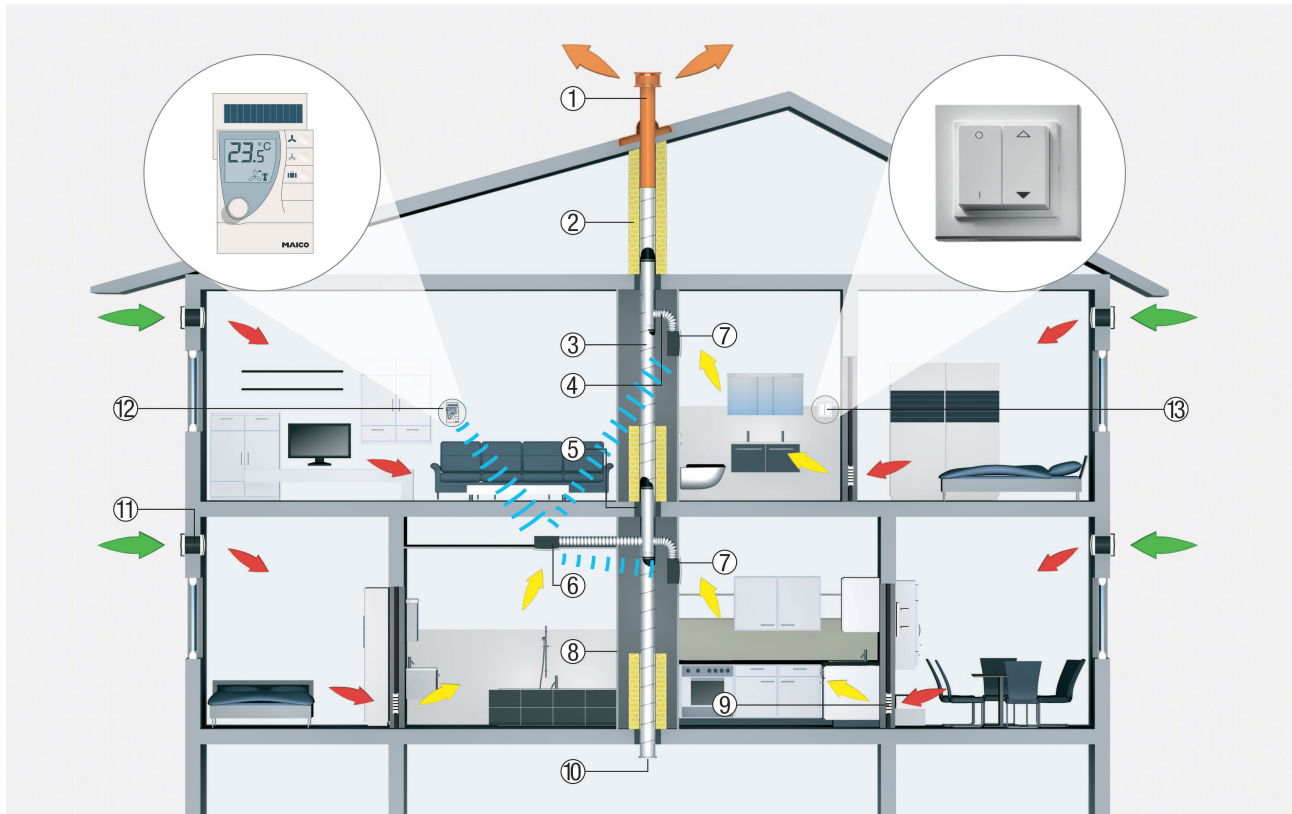


- ① Ventilator ECA100 ipro RC (Master)
- ② Ventilator ECA 100 ipro RC (Slave)
- ③ Raumlufsteuerung RLS RC
- ④ Türlüftungsgitter MLK
- ⑤ Außenluftdurchlass ALD
- ⑥ Funkschalter DS RC

ER

- Der Einrohr-Ventilator ER wird hauptsächlich in Anlagen gemäß DIN 18017-3 eingesetzt oder wenn größere Anlagenwiderstände überwunden werden müssen. Bei diesem Ventilator typ werden typischerweise mehrere Wohneinheiten und Räume an eine gemeinsame Hauptleitung angeschlossen.

ECA 100 ipro RCH

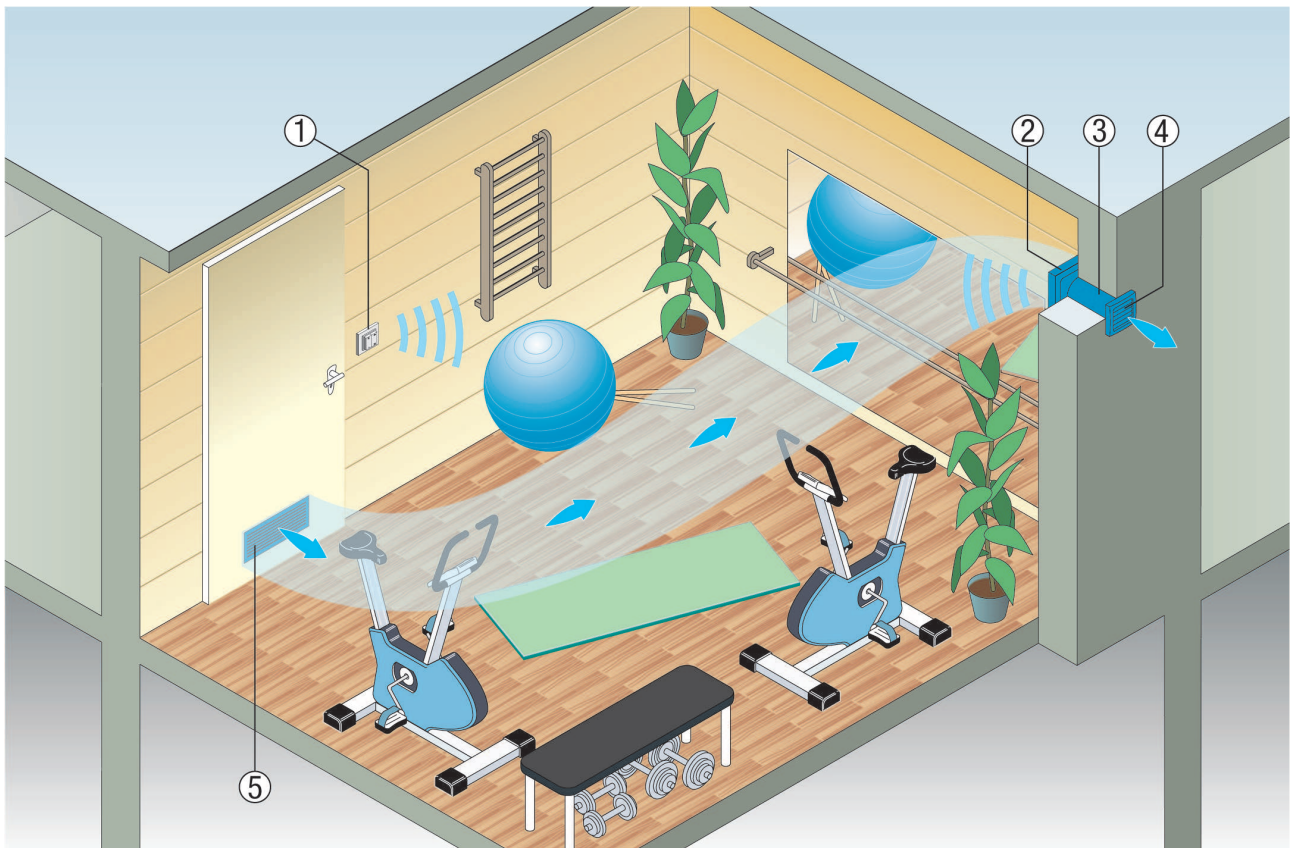


- ① Dachhaube
- ② Isolierung (Brandschutz und
- ③ Verhinderung Kondensatbildung)
- ④ Hauptleitung
- ⑤ Anschlussleitung
- ⑥ Deckenverguss
- ⑦ Ventilator ER 100 RC (Master)
- ⑧ Ventilator ER 100 RC (Slave)
- ⑨ Lüftungs- oder Installationsschacht
- ⑩ Türlüftungsgitter MLK
- ⑪ Reinigungsöffnung, Enddeckel
- ⑫ Außenluftdurchlass ALD
- ⑬ Raumluftsteuerung RLS RC
- ⑭ Funkschalter DS RC

ECA 150 ipro

- Der Kleinraumventilator ECA 150 ipro wird vorzugsweise zur Entlüftung von Räumen wie z. B. kleinen Fitnessräumen, Umkleieräumen, Waschküchen oder Garagen und Werkstätten eingesetzt.
- Achtung: Eine Kombination von ECA 150 ipro RC/RCH/KRC/KRCH mit ECA 100 ipro RC/RCH oder ER 100 RC ist nicht möglich.

ECA 100 ipro RCH



- ① Funkschalter DS RC
- ② Kleinraumventilator ECA 150 ipro
- ③ Wandhülse WH 150
- ④ Verschlussklappe AP 150
- ⑤ Türlüftungsgitter MLK