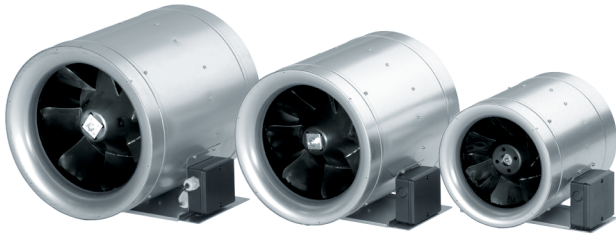


## EDR 25

### Das Effizienzwunder EDR



- Die Produktfamilie EDR liegt in 9 Nennweiten vor: DN 250, DN 315, DN 355, DN 400, DN 450, DN 500, DN 560, DN 630 und DN 710.
- Sein hoher Wirkungsgrad macht ihn zum sparsamsten Rohrventilator seiner Klasse.
- Der Stromverbrauch ist so niedrig, dass sich die Investitionskosten der Neuanschaffung bereits innerhalb eines Jahres amortisiert haben!

### Die Vorteile des EDR im Überblick

- Im Vergleich zu herkömmlichen Rohrventilatoren fast doppelt so hoher Wirkungsgrad.
- Nachgeschalteter Stator erhöht den statischen Druckaufbau um 1/3.
- Geringe Betriebsgeräusche dank optimaler Aerodynamik und guter Abdichtung.
- Kompakte Abmessungen und integrierter Montagefuß erleichtern die Montage.
- Hoher Volumenstrom.