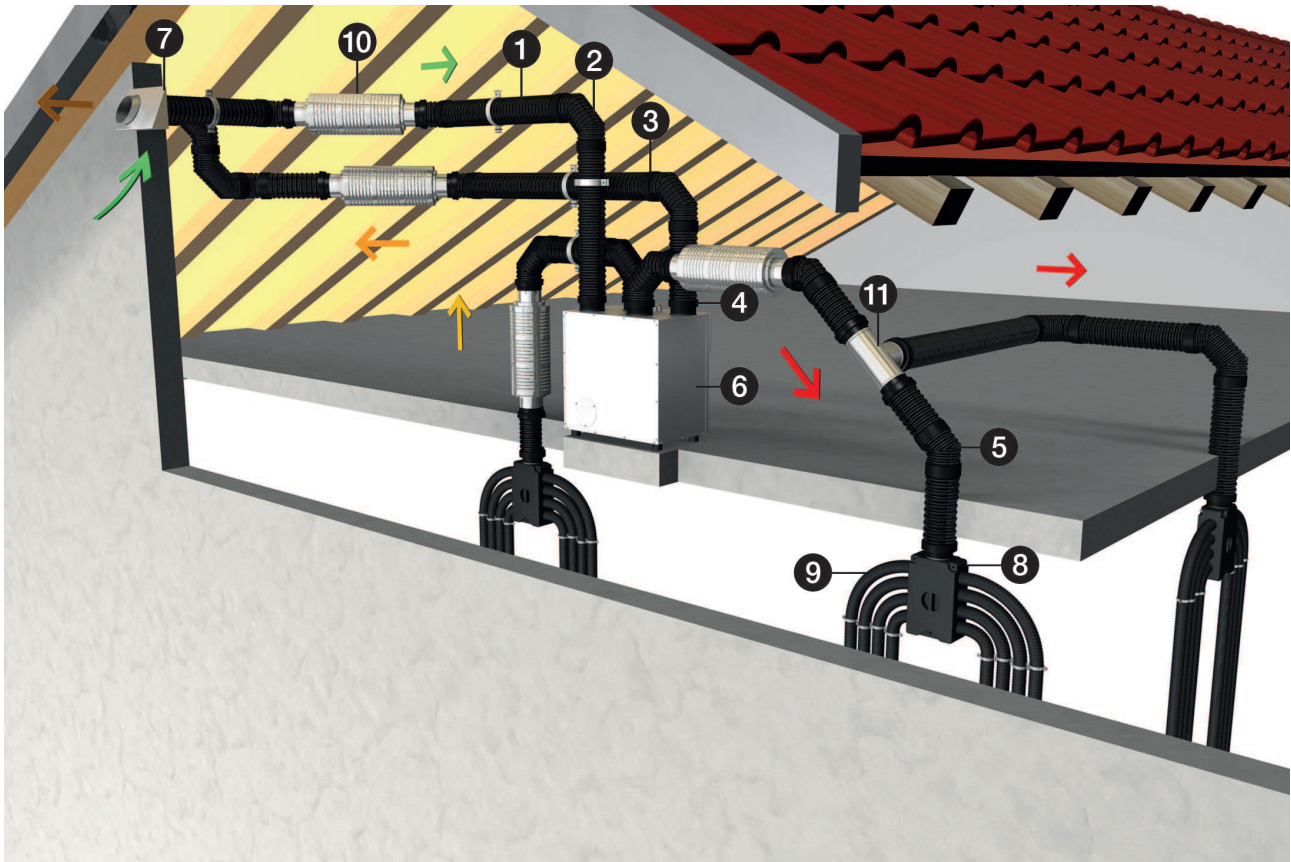


MT-Ü125

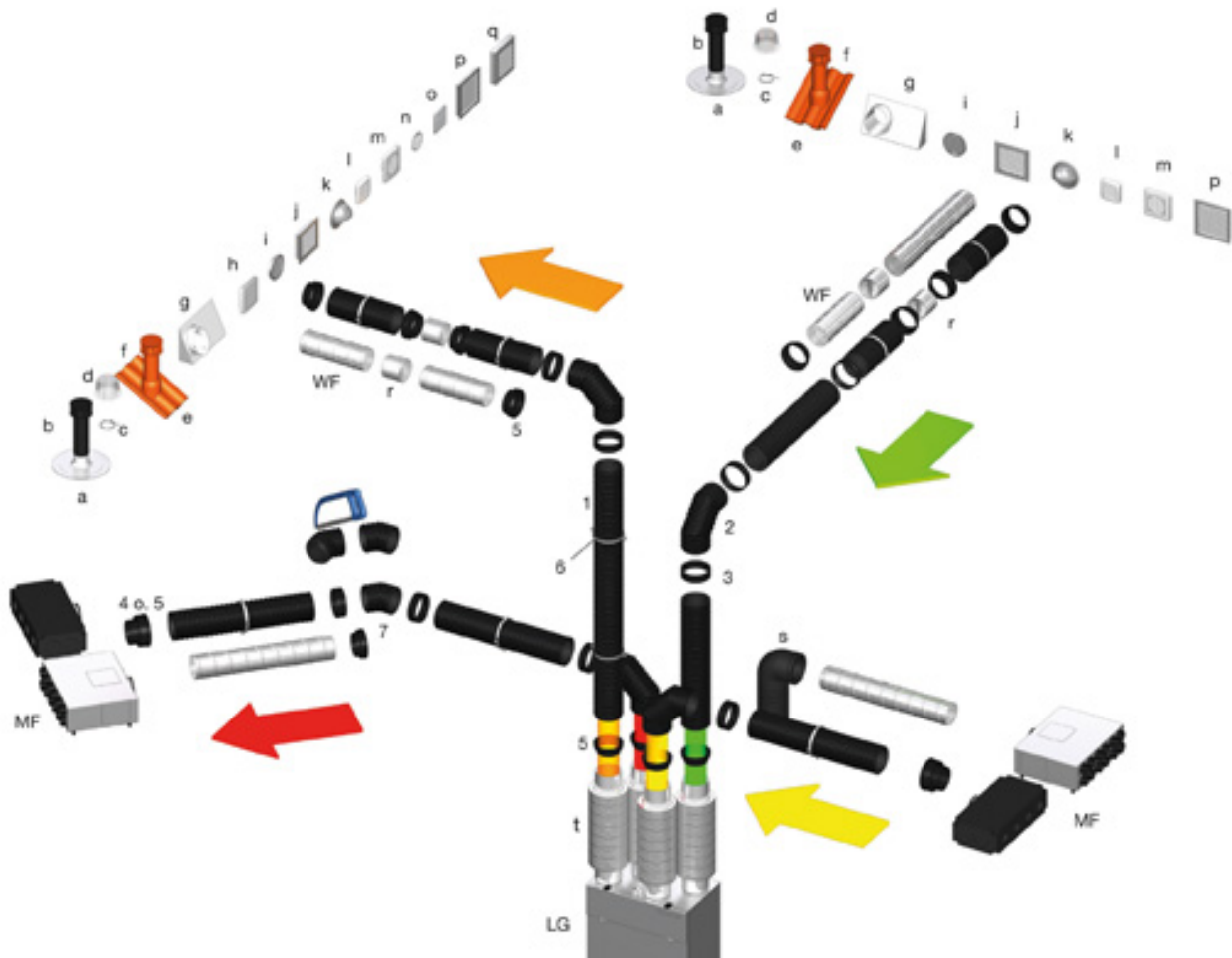
Wärme gedämmtes Lüftungsrohrsystem MAICOTherm

- Das wärme gedämmte Lüftungsrohrsystem MAICOTherm stellt eine optimale, kostengünstige Alternativlösung für z.B. eine Lüftungsrohrinstallation mit zusätzlicher aufwendiger Wärmedämmung dar. Das innovative Lüftungsrohrleitungssystem mit integrierter thermischer und akustischer Wärmedämmung zeichnet sich durch wenige optimal aufeinander abgestimmte Komponenten aus:
 - wärme gedämmte Lüftungsrohre
 - wärme gedämmte Lüftungsrohrbögen
 - Lüftungsrohrverbinder
 - Lüftungsrohrübergänge
 - Befestigungsschellen
- Das wärme gedämmte Lüftungsrohrsystem MAICOTherm ist sowohl für den Neubau als auch für die Gebäudesanierung geeignet.
- Die Illustration unten veranschaulicht die Verwendung des wärme gedämmten Lüftungsrohrsystem MAICOTherm MT mit allen relevanten Systemkomponenten.
- Das Lüftungsgerät WR 300 wird hier im Dachspitzbereich eines Einfamilienhauses aufgestellt. Über den Kombi-Wandstützen KWH 20 R wird die Außenluft angesaugt und die Fortluft ausgeblasen. Dies erfolgt jeweils über geeignete Rohrschalldämpfer, wobei die Installation von Rohrschalldämpfern auch in der zentralen Zu-/Abluftleitung empfohlen wird. Die wärme gedämmten Lüftungsrohre MT-R160 werden mit den wärme gedämmten Lüftungsrohrbögen MT-B160 90/45 über die Lüftungsrohrverbinder MT-V160 zusammengeführt. Die Lüftungsrohre MT-R160 können hierbei durch Ablängen mittels Rohrsäge den örtlichen Gegebenheiten angepasst werden. Zudem kann der Lüftungsrohrbogen MT-B160 90/45 ebenfalls mittels einer Rohrsäge in zwei 45°-Bögen geteilt werden.
- Das Lüftungsrohrsystem MAICOTherm wird über die Lüftungsrohrübergänge MT-Ü160/150 an die Rohrstützen des Lüftungsgeräts WR 300 angeschlossen. Somit wird eine sehr schnelle, sichere und kraftschlüssige Verbindung gewährleistet.
- Je nach Anforderung können in der Zuluft- bzw. Abluftleitung auch jeweils ein, zwei oder mehrere Luftverteiler angeschlossen werden.

MT-Ü125



- ① Lüftungsrrohr MT-R160
- ② Lüftungsrrohrbogen MT-B160 45/90
- ③ Lüftungsrrohrverbinder MT-V160
- ④ Lüftungsrrohrübergang MT-Ü160
- ⑤ 45°-Bogen aus MT-B160 45/90
- ⑥ Lüftungsgerät WR 300
- ⑦ Kombi-Wandstutzen KWH 20 R
- ⑧ Luftverteiler MF-V63
- ⑨ Flexrohr MF-F63
- ⑩ Rohrschalldämpfer RSR
- ⑪ Abzweigstück AB



- 1-Lüftungsrrohr, wärmegeklämt MT-R125
- 2-90°-Lüftungsrrohrlbogen, wärmegeklämt MT-B125 90/45
- 3-Lüftungsrrohrlverbinder MT-V125
- 4-Lüftungsrrohrlübergang, asymmetrisch MT-Üa125
- 5-Lüftungsrrohrlübergang, symmetrisch MT-Ü125
- 6-Befestigungsschelle MT-LS125
- 7-45°-Lüftungsrrohrlbogen, wärmegeklämt MT-B125 90/45

Weitere Lüftungskomponenten

MF-Lüftungsrrohrlsystem MAICO Flex

WF-Wickelfalzrohr

a-Dachpfanne für Flachdächer DP 125 A

b-Dachdurchführung DF 125

c-Befestigungsschelle BS 125

d-Regenschutzgitter RG 125

e-Dachpfanne für Schrägdächer DP 125

f-Dachdurchführung DF 125

g-Kombi-Wandstutzen KWH 16

h-Verschlussklappe AP 120

i-Außengitter, alu, rund -

MT-Ü125

j-Außengitter, alu, eckig -

k-Edelstahl-Lufthaube LH-V2A 12

l- Außengitter SG 120

m-Außengitter SG15

n-Außengitter, rund MGR 80/125

o-Außengitter, eckig MGE 80/125

p-Außengitter -

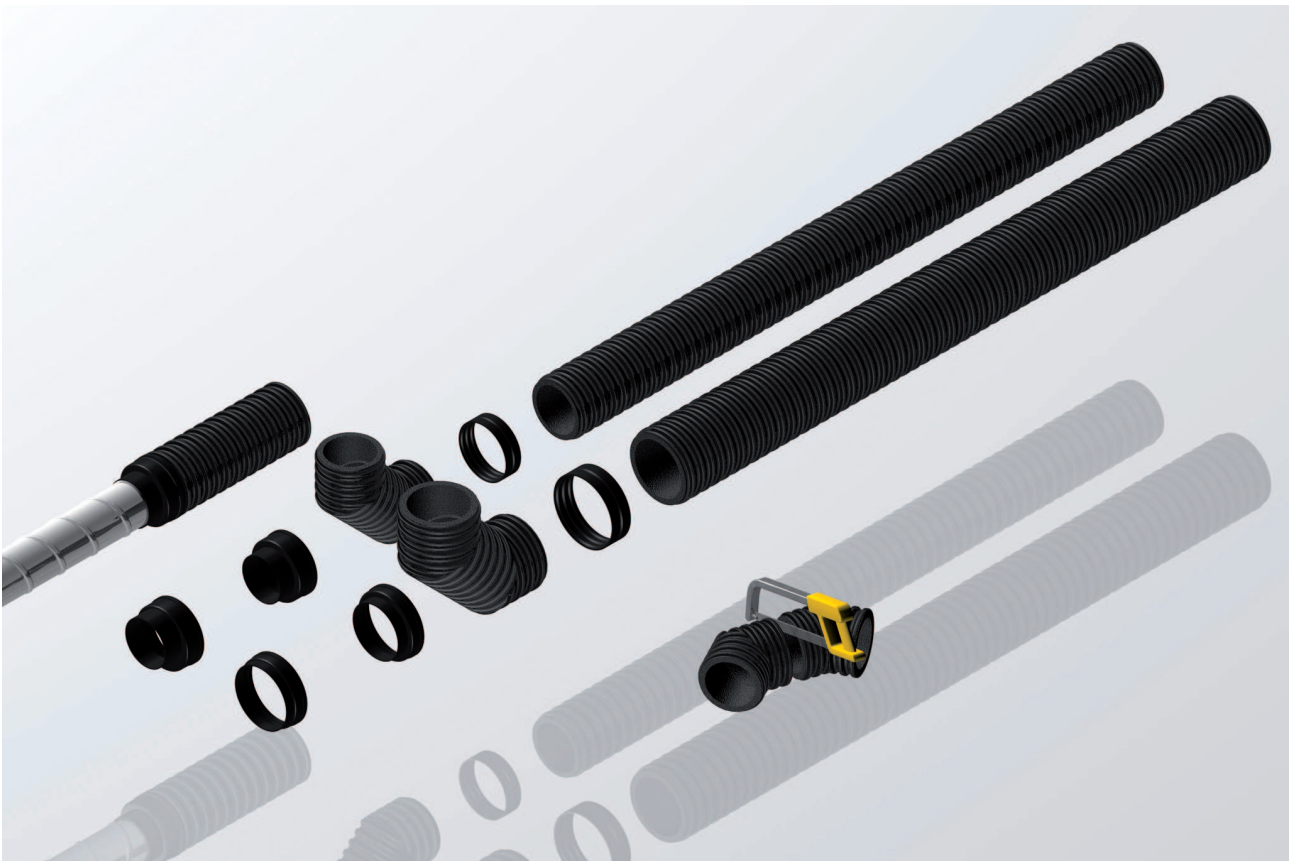
q-Verschlussklappe -

r-Automatische Rückschlagklappe AVM 12

s-Wärmegeprägter Aufsatzbogen -

mit langem Schenkel

t-Rohrschalldämpfer RSR 12, RSR 12/50



MT-Ü125

