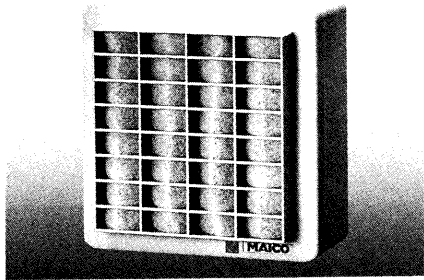


Aufputz-Radial-Ventilator Typ ERA 11

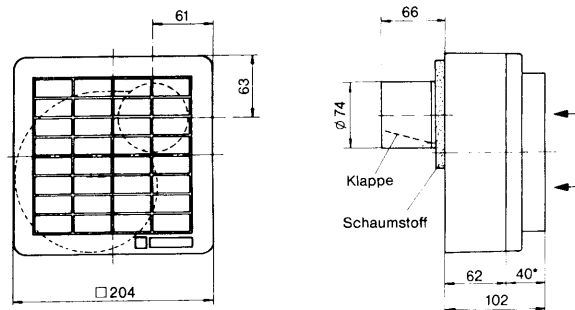
MAICO

MAICO-Aufputz-Radialventilator Typ ERA 11



- VDE-GS- und EZU-geprüft.
- Wechselstrom 230 V, 50/60 Hz.
- Für Einbau in Schächte und zur Entlüftung von Bädern und WC's über Einrohr-Entlüftungssysteme bis 2 Stockwerke sowie für Einzelentlüftung.
- Anschlußstutzen passend für Rohre DN 75 bis 100.
- Selbsttätige Kunststoff-Rückschlagklappe im Ausblasstutzen. Durch Federzug unterstütztes Schließmoment.
- 2 verschiedene Drehzahlvarianten schaltbar:
 - ① = Drehzahl 2410 min⁻¹
 - ② = Drehzahl 1620 min⁻¹
- Mit Betriebsmeldeleuchte.
- Motor für Dauerbetrieb, mit selbstschmierenden Sinter-Gleitlagern. Wartungsfrei.
- Thermischer Überlastungsschutz serienmäßig.
- Hoher Druck durch Radial-Laufrad.
- Saugseitiges Schutzgitter nach DIN EN 294.
- Gehäuse aus schlagfestem Kunststoff, verkehrsweiß nach RAL 9016.
- Gehäuse drehbar, dadurch Einführung des Ausblasstutzens in den Abluftschacht links oder rechts möglich.
- Auch für Deckeneinbau geeignet.
- Saugseitig aufgestecktes Zick-Zack-Filter DIN 24185, Teil 2, Kl. EU 2, leicht auswechselbar. Die Filterhalterung ist zum Reinigen und Wechseln des Filters ohne Werkzeug abnehmbar.
- Elektrischer Anschluß wahlweise Auf- oder Unterputz.
- Problemloser elektrischer Schnellanschluß durch schraubenlose Anschlußklemmen.
- Schutzart IP 43.
- Max. zulässige Temperatur des Fördermediums + 40° C.
- Drehzahlsteuerbar.
- Dosierter Nachlauf zur nachhaltigen Entlüftung von Bad und WC über entsprechende MAICO-Steuergeräte.

Maße (mm)



*Filterteil abnehmbar

Einbau-Beispiele
Kennlinien
Schaltbilder

Seite 27
Seite 27
Seite 225

*Anschlußleitung bis $\varnothing 10$
kann im gesamten Bereich der
Rückwand verlegt werden.

Artikel-Nummern, Technische Daten

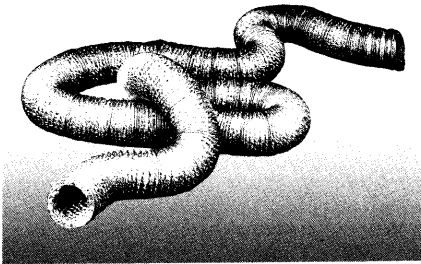
MAICO-AURA		Lauf-rad- \varnothing	Drehzahl	Fördervolumen	Leistungs- aufnahme	Max. Strom	Schalldruckpegel L_p^*	Schutzart	Gewicht netto
Typ	Artikel-Nr.	mm	min ⁻¹	m ³ /h	W	A	dB (A)	IP	kg
ERA 11	0080.0605	108	1620/2410	70/110	28/35	0,14/0,16	46/53	43	1,3
FF 10	0093.0377	Ersatz-Filtermatten, 5er-Packung							

*Erläuterungen zur Schallmessung siehe Seite 9. Zur Bestimmung des Schalleistungspegels L_{WA7} müssen 9 dB zum Schalldruckpegel addiert werden.

VENTILATOREN

Aufputz-Radial-Ventilator Typ ERA 11

MAICO-Aluminium-Flexrohr



Typ AFR 100

- Hochflexibler Aluminiumschlauch zum Einsatz in Bereichen der Klima- und Lüftungstechnik.
- Einsetzbar für Temperaturbereiche von -20° bis +100° C. Betriebsdruck max. 3150 Pa.

Typ	Artikel-Nr.	Innen- ∅ mm	Gestreckte Länge	Karton- Länge
AFR 100	0055.0090	102	10 m	0,65 m

Typ AFR 75 (ohne Abb.)

- Flexibles Aluminiumrohr zum Einsatz in Anlagen nach DIN 18017, Teil 3, als Anschlußleitung an die Hauptleitung. Nicht brennbar nach DIN 4102 Kl. A1.
- Einsetzbar für Temperaturbereiche von -20° bis +200° C. Betriebsdruck max. 2500 Pa.

Typ	Artikel-Nr.	Innen- ∅ mm	Gestreckte Länge	Karton- Länge
AFR 75	0055.0088	76	3 m	0,9 m

Ersatzfiltermatten zu ERA 11

5er-Packung

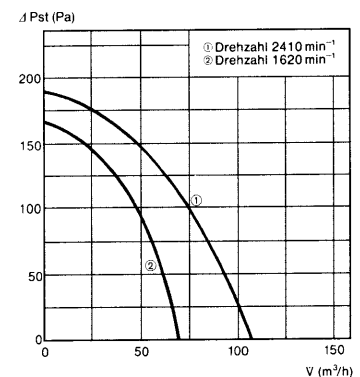
Typ	Artikel-Nr.
FF 10	0093.0377

Zubehörtabelle

Zubehör	Ventilatorotyp		
	ERA 11	Seite	
Ersatz-Filtermatten 5er-Packung	FF 10	27	
Drehzahlsteller stufenlos	Aufputz ST 1	212	
	Unterputz STU 1	212	
	Verteilertafel-Einbau STS 2,5	213	
Schalter zur Steuerung des Ventilator-Nachlaufs	Verzögerungs-Zeitschalter*	VZ 6	210
		VZ 12	210
		VZ 24 C	210
	Intervall-Schalter	VZI 6	210
Zeit-Automatik-Schalter für 55er-UP-Dosen		ZA 4	211
	Nachlauf-Relais Schaltschrank	NRS 10	211
Türkontakt-Schalter		TS 8	211
	Einbau unter das Türschloßblech	MLK 30 MLK 45	204
Tür-Lüftungsgitter weiß oder braun		MLK 30 MLK 45	204
	Alu-Flexrohre	DN 75	AFR 75
	DN 100	AFR 100	27

*Nicht in Verbindung mit Drehzahlstellern ST/STU/STS einsetzen.
Bei dem angegebenen Zubehör handelt es sich um Empfehlungen.
Weitere Kombinationsmöglichkeiten auf Anfrage.

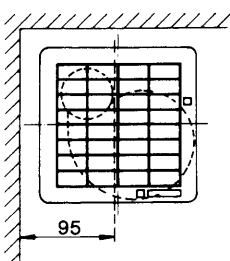
Kennlinie ERA 11



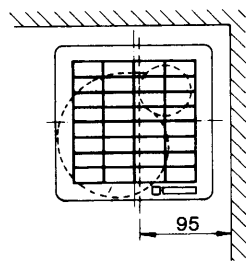
Gemessen mit Rückschlagklappe und Filter.

Einbau-Beispiele

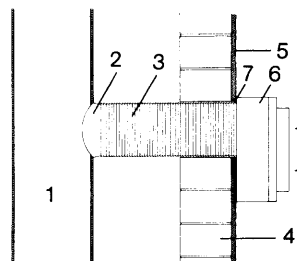
Raumecke links



Raumecke rechts
oder beliebige Stelle



Einbau in Schacht mit Vormauerung



1. Gemeinsame Hauptleitung (bauseits)
2. Rundstützen ∅ 74 (bauseits)
3. Anschlußleitung DN 75 bis 100
4. Vormauerung
5. Putz
6. Ventilator Typ ERA 11
7. Schaumstoffdichtung