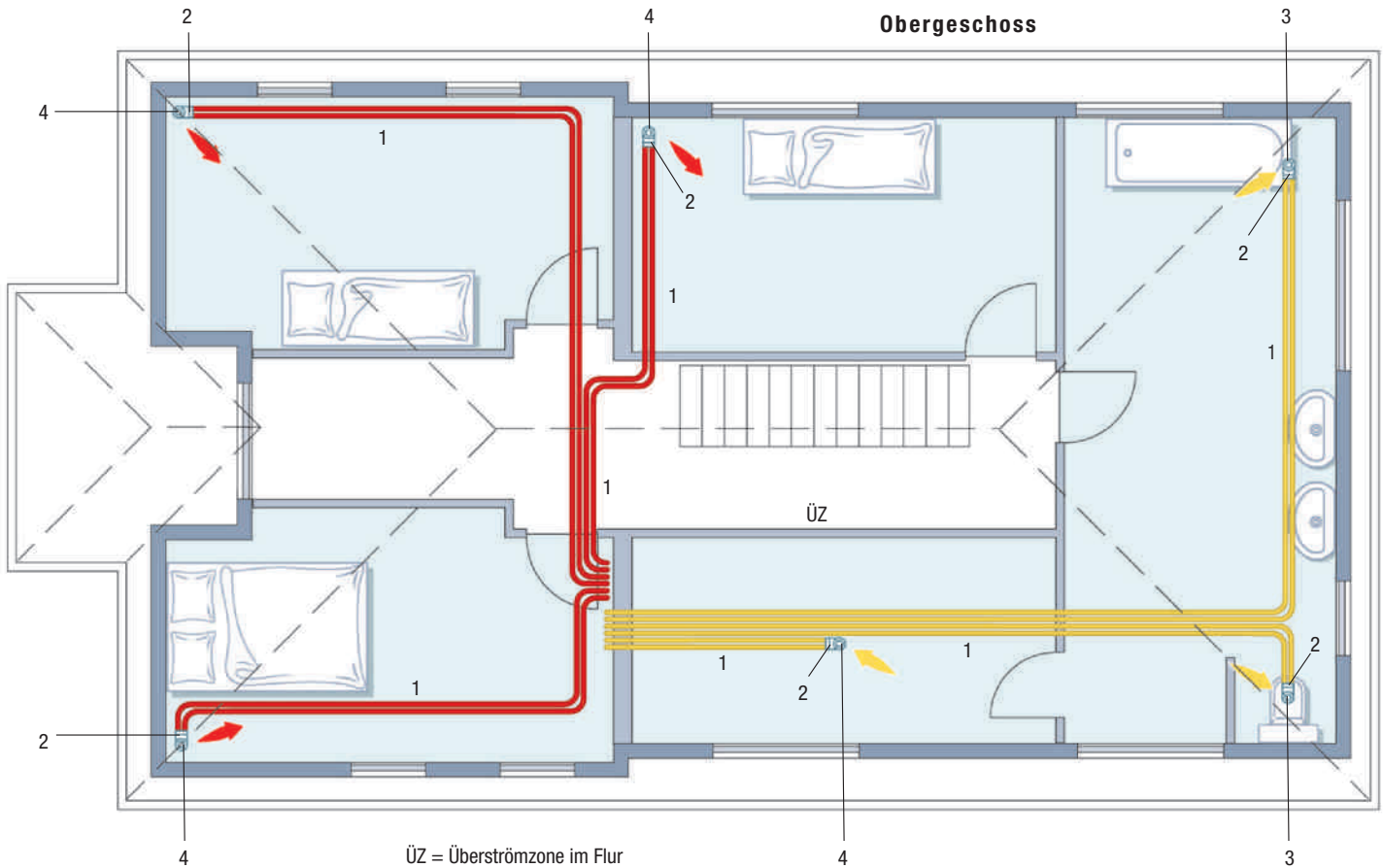


Objektbeschreibung

- Aufstellung des Lüftungsgeräts im Hauswirtschaftsraum im Erdgeschoss
- Luftverteiler unter abgehängter Decke im Hauswirtschaftsraum sowie Abstellkammer

- Lüftungsrohre unter abgehängter Decke oder verlegt in Beton auf Filigrandecken, sowohl im Erdgeschoss als auch im Obergeschoss
- Zulufräume sind Schlaf-, Wohn-, Kinder-, und Gästezimmer, Ablufträume Bad, WC, Hauswirtschaftsraum, Ankleide, Küche

Dieser Musterplanung liegen das Leitungspaket LP 6 200/63 (Seite 75) und FAP 2 FAS/160 (Seite 76) sowie weitere Komponenten zugrunde.

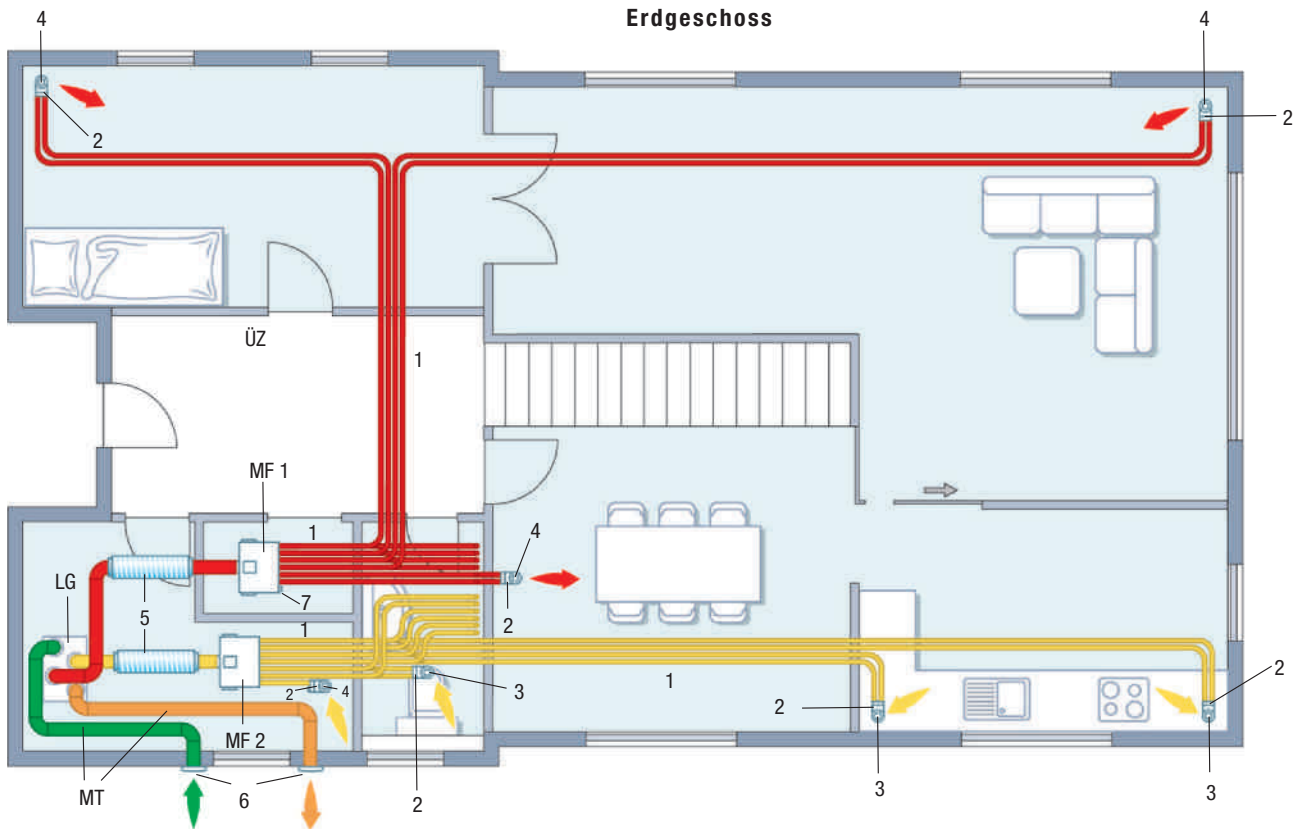


- 1 Flexrohr MF-F63 / DN 63
- 2 Winkel MF-WL 125 80/150 + Einschubadapter MF-WE63
- 3 Tellerventil TM-V2A 12
- 4 Tellerventil TK 12



- Zuluft
- Abluft

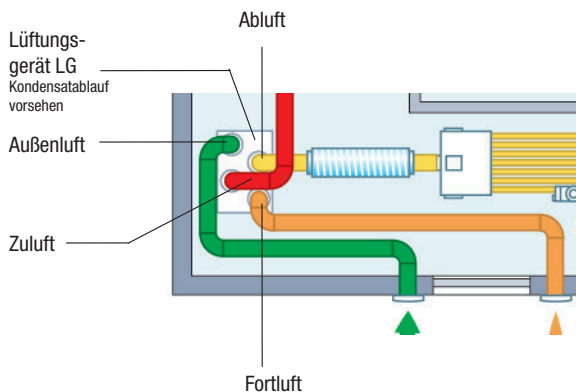
- Außen- und Fortluftführung über die Außenwände
- Tellerventile für die Zu- und Abluft
- Luftführung von den Zuluft- in die Ablufträume über Türlüftungsgitter MLK oder Türunterschnitte
- Revisionsöffnungen an den Luftverteilern sicherstellen, um bei Bedarf Lüftungsrohre mit Reinigungsset säubern zu können



ÜZ = Überströmzone im Flur

- Zuluft
- Abluft
- Außenluft
- Fortluft

- LG Lüftungsgerät WS 250
- MT MAICO Therm / DN 160
- MF 1 Luftverteiler Zuluft, MF-BV63-160-14
- MF 2 Luftverteiler Abluft, MF-BV63-160-14
- 1 Flexrohr MF-F63 / DN 63
- 2 Winkel MF-WL 125 80/150 + Einschubadapter MF-WE63
- 3 Tellerventil TM-V2A 12
- 4 Tellerventil TK 12
- 5 Rohrschalldämpfer RSR 16/50
- 6 Außengitter MGE 160 alu
- 7 Optionale Zuluft: + 2 Zimmer



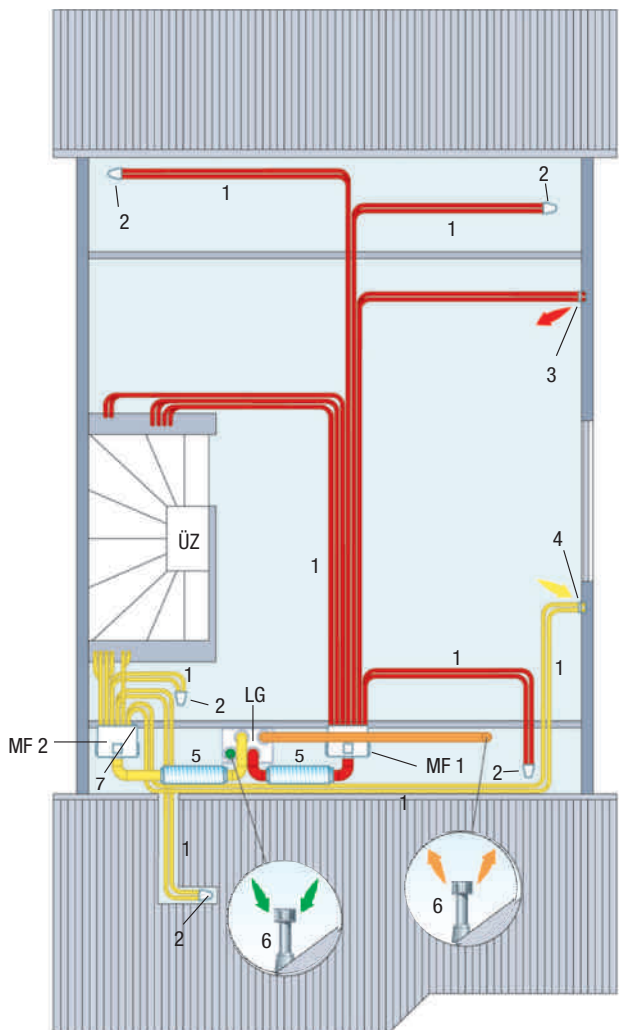
Objektbeschreibung

- Aufstellung des Lüftungsgerätes sowie der Luftverteiler für Zu- und Abluft im Kniestock (dämmen) des Studiogeschosses
- Lüftungsrohre für Zu- und Abluft sind in den

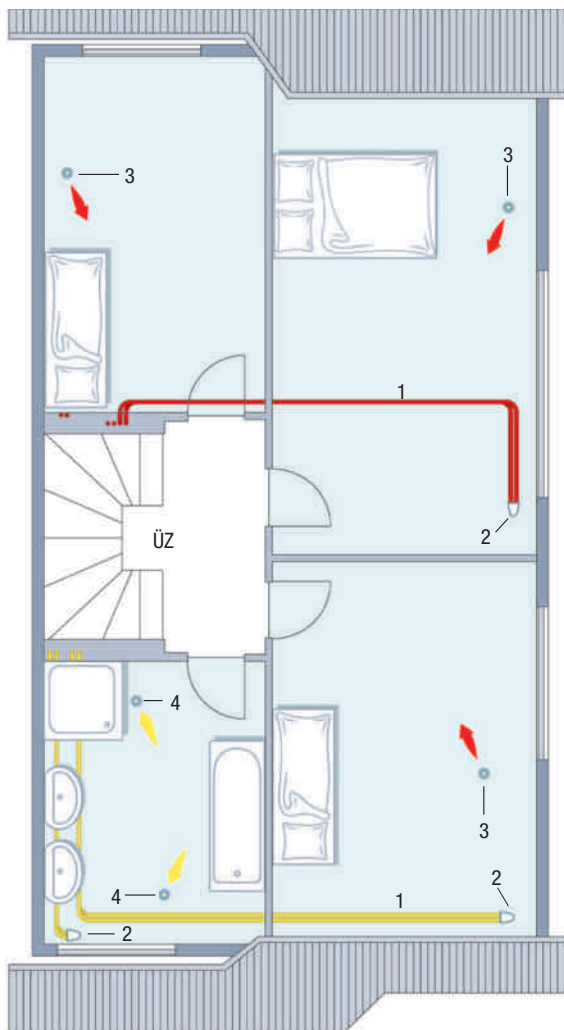
- Betondecken der Geschosse vergossen
- Zulufräume sind Schlaf-, Wohn- und Kinderzimmer sowie der Hobbyraum im Keller
- Ablufträume sind Bad, WC und Küche sowie der Hauswirtschaftsraum

Dieser Musterplanung liegen das Leitungspaket LP 6 200/63 (Seite 75) und FAP 2 FAS/160 (Seite 76) sowie weitere Komponenten zugrunde.

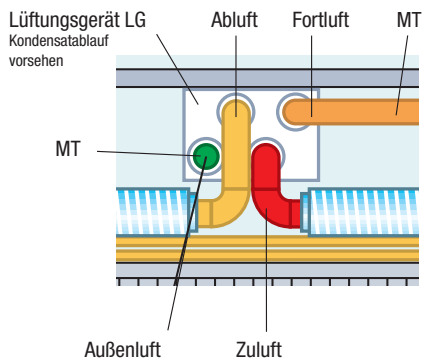
Studio



Obergeschoss



ÜZ = Überströmzone im Flt



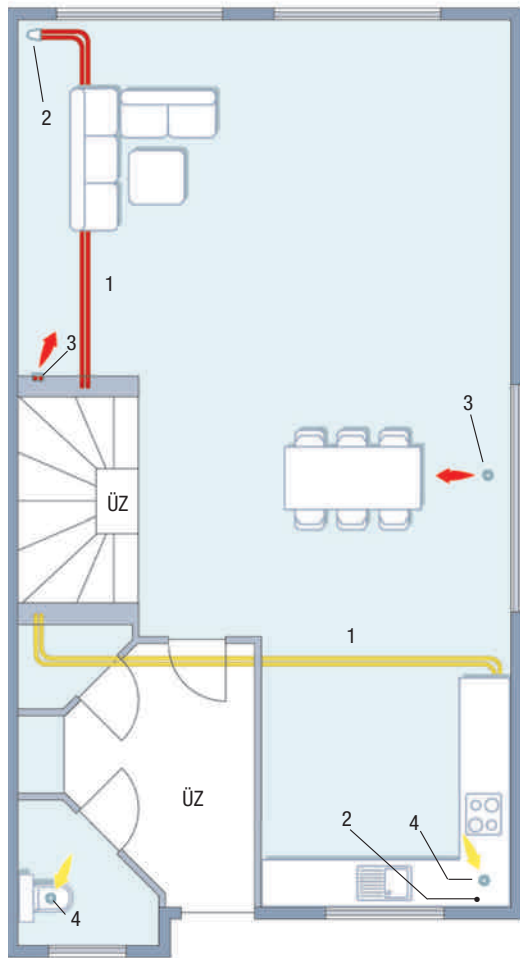
- Zuluft
- Abluft
- Außenluft
- Fortluft

- LG Lüftungsgerät WS 250
- MT MAICOTherm / DN 160
- MF 1 Luftverteiler Zuluft, MF-BV63-160-14
- MF 2 Luftverteiler Abluft, MF-BV63-160-14
- 1 Flexrohr MF-F63 / DN 63
- 2 Winkel MF-WL 125 80/150 + Einschubadapter MF-WE63

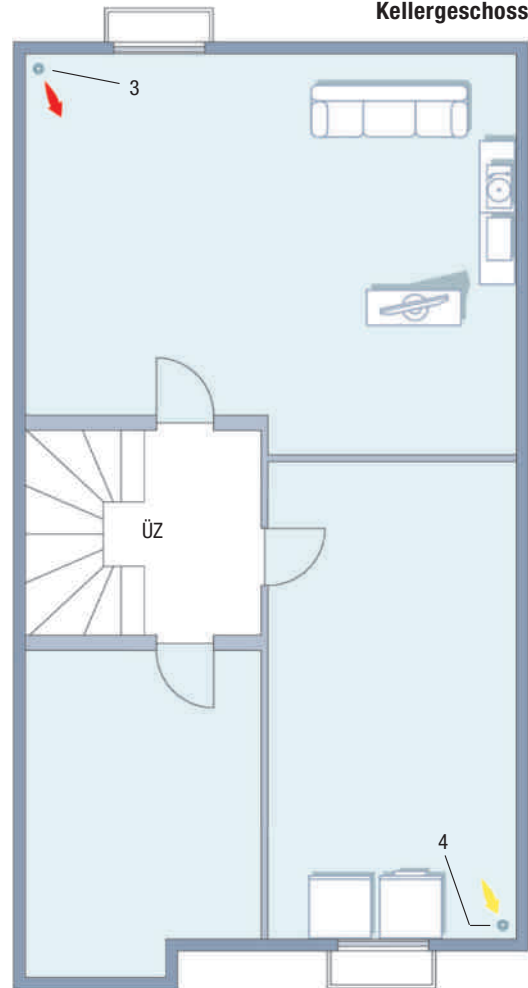


- Außen- und Fortluftführung über Dachhauben
- Tellerventile für die Zu- und Abluft
- Luftführung von den Zuluft- in die Ablufträume über Türlüftungsgitter MLK oder Türunterschnitte
- Revisionsöffnungen an den Luftverteilern sicherstellen, um bei Bedarf Lüftungsrohre mit Reinigungsset säubern zu können

Erdgeschoss



Kellergeschoss



ÜZ = Überströmzone im Flur / Treppenhaus

- 3 Tellerventil TFZ 12 für Zuluft
- 4 Tellerventil TFA 12 für Abluft
- 5 Rohrschalldämpfer RSR 16/50
- 6 Dachhaube
- 7 Optionale Abluft: + 2 Zimmer



- █ Zuluft
- █ Abluft