

Wohlfühlklima für Wohnungen und Einfamilienhäuser



Von der Abluftlösung bis zur
Wärmerückgewinnung

Intelligente Lüftungssysteme
made in Germany

Inhalt

Systeme ohne Wärmerückgewinnung

ECA 100 ipro Dezentrale Lüftung von Bädern und WCs mit Wandeinbauventilatoren	4
AKE / AKE 100 / AKE 150 Die vollautomatische Kellerentfeuchtung	5
ER EC Ventilatoren für die dezentrale Entlüftung von Bädern und WCs gem. DIN 18017-3 / DIN 1946-6	6
CENTRO Zentrale Lüftung von Bädern und WC's gem. DIN 18017-3 / DIN 1946-6	8
MAICOsmart Dezentrale Lüftung von Wohnungen gem. DIN 1946-6 mit Funksteuerung	10

Systeme mit Wärmerückgewinnung

PP 45 Dezentrale Lüftung von Wohnungen mit Wärmerückgewinnung	12
PPB 30 Dezentrale Lüftung von Bädern, WCs und Küchen mit Wärmerückgewinnung	14
WS 75 Powerbox Dezentrale Lüftung von kleinen Wohneinheiten sowie für Praxis-, Büro- und Geschäftsräume mit Wärmerückgewinnung bis 60 m ²	16
WS 75 Powerbox S Zentrale Lüftung von kleinen Wohneinheiten sowie für Praxis-, Büro- und Geschäftsräume mit Wärmerückgewinnung bis 60 m ²	18
WS 120 Trio Zentrale Lüftung von Wohnungen mit Wärmerückgewinnung bis 100 m ²	20
WS 160 Flat Zentrale Lüftung von Wohnungen mit Wärmerückgewinnung bis 140 m ²	22
WS 170 Zentrale Lüftung von Wohnungen mit Wärmerückgewinnung bis 140 m ²	24
WS 300 Flat Zentrale Lüftung von Wohnungen mit Wärmerückgewinnung bis 300 m ²	26
WS 320 Zentrale Lüftung von Wohnungen mit Wärmerückgewinnung bis 300 m ²	28
WS 470 Zentrale Lüftung von Wohnungen mit Wärmerückgewinnung bis 450 m ²	30
Rohrsysteme MAICOFlex, MAICO A ir, MAICO T herm	32

NEU

PlanAir

das kostenlose Online-Planungstool
für Lüftungsanlagen



8 Minuten Schritte

für die gesamte Lüftungsplanung

mit dem MAICO

Online-Planungstool PlanAir



Registrierung
Online-Planungstool
PlanAir

www.maico-ventilatoren.com

Auslegungsart:
⇒ zentrale und dezentrale Lüftung
mit Wärmerückgewinnung
⇒ Entlüftungs- und Abluftsysteme

⇒ Generierung Lüftungstechnischer Nachweis
⇒ Berechnung Volumenströme
⇒ Energetische Kennwerte für Förderungen
⇒ Stückliste für die Bestellung
⇒ Dokumentation für Sie und Ihre Baupartner

ECA 100 ipro

Dezentrale Lüftung von Bädern und WCs mit Wandeinbauventilatoren



ECA 100^{ipro}



Variable und intelligente Kleinraumventilatoren für Bad, WC oder Abstellraum

FUNKTIONSWEISE

- Einbau an Außenwand oder Decke
- Fortluftführung direkt oder über kurze Rohrleitungen DN 100 zu Außenwand/Dach
- Schaltung über Lichtschalter oder integrierte Sensoren für Feuchte oder Bewegung

MAICO Highlights

- 2 Betriebsstufen
- Einstellbare Betriebsprogramme für verschiedene Einsatzzwecke sichern optimale Leistung und leisesten Betrieb
- Optionaler elektrischer Innenschluss gegen Wärmeverlust und Zugerscheinungen
- ECA 100 ipro H mit vollautomatischer 2-stufiger Feuchtsteuerung



LÜFTUNGSKOMPONENTEN FÜR EIN BAD ODER WC (Beispiel)

- 1 ECA 100 ipro VZC
- 1 Verschlussklappe AP 100, 1 Außengitter SG 100 optional
- 1 Wandhülse WH 100
- 1 Türlüftungsgitter MLK

Jetzt auch mit Funksteuerung!

- ① Verschlussklappe zur Entlüftung AP 100
- ② Wandhülse WH 100
- ③ Kleinraumventilator ECA 100 ipro VZC
- ④ Türlüftungsgitter MLK 45



AKE / AKE 100 / AKE 150

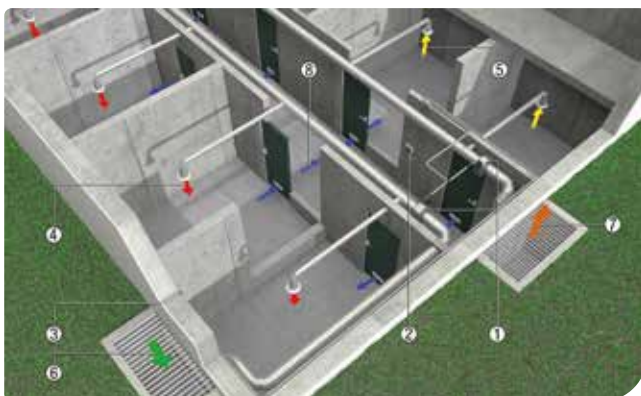
Die vollautomatische Kellerentfeuchtung



Die automatische Kellerentfeuchtung von MAICO sorgt für bedarfsgerechte, vollautomatisch und zuverlässige Entlüftung von einzelnen Keller- oder Hauswirtschaftsräumen aber auch von Keller in Wohnanlagen, Lagerhallen oder Garagen.

FUNKTIONSWEISE

- Entlüftungsgerät mit intelligenter Taupunktsteuerung
- Vermeidet Nachströmung feuchterer Außenluft in den Keller
- Automatischer Betrieb nur wenn absolute Luftfeuchte außen niedriger als innen
- AKE – Entfeuchtung in Verbindung mit leistungsstarken Ventilatoren
- AKE 100 bis ca. 30 m², AKE 150 bis ca. 70 m²



MAICO Highlights

- Im Gerät integrierte Taupunktsteuerung und Feuchtesensoren, kein zusätzlicher Verdrahtungsaufwand
- Weitere Ventilatoren ohne eigene Taupunktsteuerung können angesteuert werden, z. B. für größere Räume oder die Sicherstellung von Zuluft
- Frostschutzfunktion schaltet bei Temperaturen < 5° C ab

Anwendungsbeispiel AKE

Mit der AKE Steuerung lassen sich die unterschiedlichsten Ventilortypen ansteuern. Auch eine bereits vorhandene Lüftungsanlage lässt sich so in eine automatische Kellerentfeuchtung mit all seinen Vorteilen umrüsten.

- ① Ventilator (z.B. Radial-Rohrventilator ERR)
- ② Automatische Kellerentfeuchtungssteuerung AKE
- ③ Feuchtigkeitssensor außen
- ④ Zuluft
- ⑤ Abluft
- ⑥ Außenluft
- ⑦ Fortluft
- ⑧ Überströmluft



Radial-Rohrventilator ERR

Anwendungsbeispiel AKE 100 / AKE 150

Als eigenständiges Systeme eignen sich die Lüftungssysteme AKE 100 und AKE 150 perfekt für eine unabhängige Entfeuchtung von Keller- und Hauswirtschaftsräumen.

- ① AKE 100
Bestehend aus:
Ventilator mit Sensor
Außenverschlussklappe mit Sensor
- ② WH 100
- ③ Überströmöffnung MLK 45

ER EC Ventilatoren

für die dezentrale Entlüftung gem. DIN 18017-3 / DIN 1946-6



Abluftsystem mit Einzellüftungsgeräten für den Neubau von Mehrfamilienhäusern, Heimen, Hotels.

FUNKTIONSWEISE

Abluft

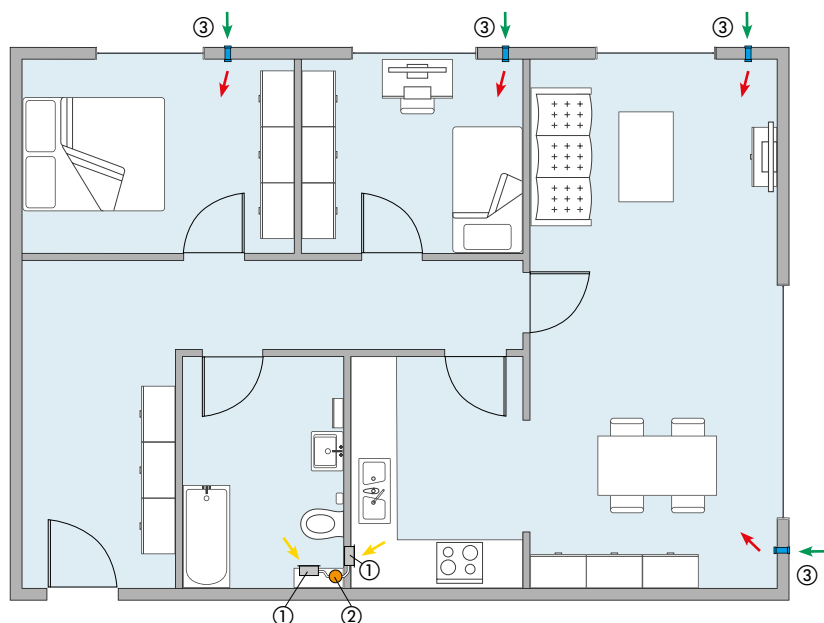
- Einzelentlüftungsgeräte in Bädern, WCs, Küchen
- Fortluftführung über gemeinsame Fortluftleitung für mehrere Wohnungen
- Brandschutz in der Fortluftleitung über BS-Schotts in den Geschossdecken

Zuluft

- Nachströmung von Außenluft über Außenluftdurchlässe in den Aufenthaltsräumen (Wohnräumen)

MAICO Highlights

- Entlüftungsgeräte mit energiesparendem EC-Motor
- Ein universeller Ventilatoreinsatz
- Nur vier verschiedene Abdeckungen mit integrierter Steuerung für
 - 5 Lüfterstufen
 - einstellbare Nachlauf- und Intervallzeiten
 - Feuchte- oder Bewegungssensor
- Elegante, besonders schallgedämmte ALDs



Für Ablufträume

- ① Ventilatoreinsatz ER EC mit Unterputzgehäuse ER GH Abdeckung ER-AK Abdeckung ER-AH
Optional:
Ventilatoreinsatz ER EC mit Aufputzgehäuse ER GH AP Abdeckung ER-AK bzw. ER-AH
- ② Zentrale Abluftleitung

Für Zulufräume

- ③ Außenluftdurchlässe ALD

■ Zuluft ■ Abluft ■ Außenluft ■ Fortluft

ER EC Ventilatoren

für die dezentrale Entlüftung gem. DIN 18017-3 / DIN 1946-6



- ① Dachpfanne DP + Dachdurchführung mit Haube DF
- ② Einzelentlüftungsgerät ER EC mit Gehäuse ER-GH und Abdeckung ER-AK bzw. ER-AH
- ③ Außenluftdurchlass ALD
- ④ Deckenschött TS 18

■ Zuluft ■ Abluft ■ Außenluft ■ Fortluft

MATERIAL JE WOHNHEINHEIT (Beispiel 3-Zimmer Wohnung)

VENTILATOREINSATZ FÜR KÜCHE UND BADEZIMMER	ART.-NR.	ANZAHL
Einrohrentlüftungsgerät ER EC	0084.0360	2

ABDECKUNG MIT STEUERUNG	ART.-NR.	ANZAHL
Abdeckung ER-AK mit Komfortsteuerung für Küche	0084.0362	1
Abdeckung ER-AH mit Feuchtesteuerung für Bad	0084.0363	1

UNTERPUTZGEHÄUSE FÜR ER EC	ART.-NR.	ANZAHL
Unterputzgehäuse ER GH	0084.0350	2

Optional

AUFPUTZGEHÄUSE FÜR ER EC	ART.-NR.	ANZAHL
Aufputzgehäuse ER GH AP	0084.0352	2

EINZELKOMPONENTEN FÜR AUSSEN- BZW. ZULUFT	ART.-NR.	ANZAHL
Außenluftdurchlass ALD 160 zur passiven Luftnachführung	0152.0069	4



CENTRO –

Zentrale Lüftung von Bädern und WCs gem. DIN 18017-3 / DIN 1946-6



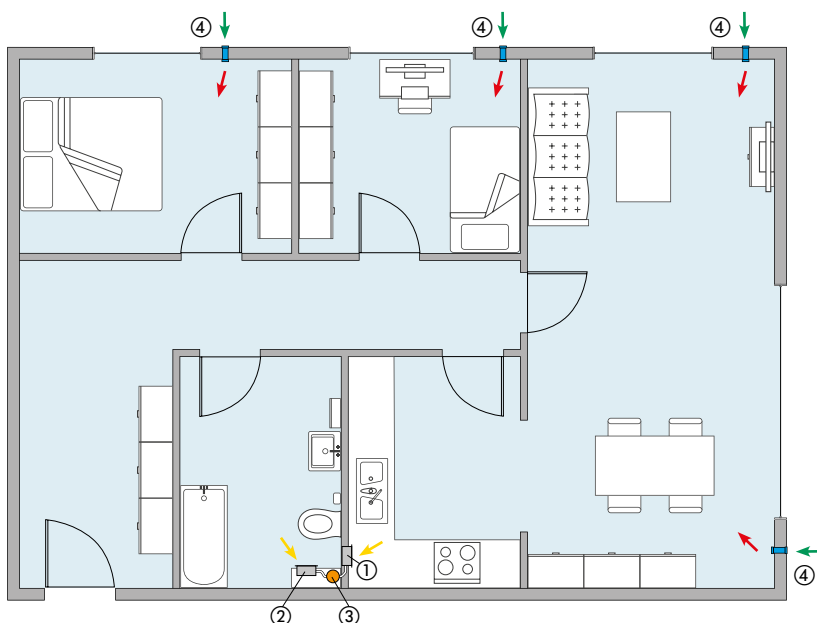
Energiesparendes Zentrallüftungssystem mit zentralem Dachventilator gem. DIN 18017-3

FUNKTIONSWEISE

- Gemeinsamer Dachventilator für alle Wohnungen
- Abluftelemente für Grund- und Bedarfslüftung in Bädern + WCs
- Schaltung Bedarfslüftung über Lichtschalter oder Feuchtesensor im Abluftelement
- Nachströmung von Außenluft über Außenluftdurchlässe in den Wohnungen

MAICO Highlights

- Energiesparender EC-Dachventilator mit integrierter Druckkonstanz-Steuerung
- Formschöne Abluftelemente zur Unter- oder Aufputzmontage; umschaltbar von Grund- auf Bedarfslüftung, optional feuchtegesteuert
- Einfachste Einregulierung der Anlage ohne Messinstrumente, ohne PC
- Keine Telefoneschalldämpfer erforderlich, Kaltrauchsperrn integriert
- Formschöne, besonders schallgedämmte ALDs



LÜFTUNGSKOMPONENTEN JE WOHNHEIT

Für Ablufträume:

- ① Abluftelemente CENTRO-E in UP-Gehäuse ER-UP/G
- ② Abluftelemente CENTRO-H in UP-Gehäuse ER-UP/G
- ③ Zentrale Abluftleitung

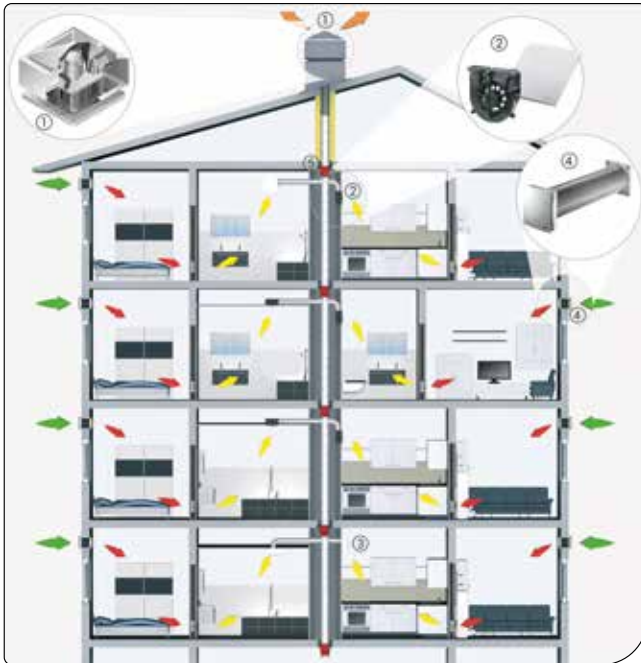
Für Zulufräume

- ④ Außenluftdurchlässe ALD für Zulufräume

■ Zuluft ■ Abluft ■ Außenluft ■ Fortluft

CENTRO –

Zentrale Lüftung von Bädern und WCs gem. DIN 18017-3 / DIN 1946-6



- ① Radial-Dachventilator MDR-PG 18 mit EC-Motor und integrierter Regelung
- ② Abluftelement Centro in UP-Gehäuse ER-UP/G
- ③ Abluftelement Centro in AP-Ausführung
- ④ Außenluftdurchlass ALD
- ⑤ Deckenschott TS 18

■ Zuluft ■ Abluft ■ Außenluft ■ Fortluft

MATERIAL FÜR ALLE ANGESCHLOSSENEN WOHN-EINHEITEN GEMEINSAM

RADIAL-DACHVENTILATOR (FÜR 4 WOHN-EINHEITEN)	ART.-NR.	ANZAHL
Radial-Dachventilator MDR-PG 18 mit Regelung	0087.0031	1



DACHSOCKEL FÜR SCHRÄGDÄCHER	ART.-NR.	ANZAHL
Schrägdachsockel für Ziegeldächer SDS 22	0093.1028	1



MATERIAL JE WOHN-EINHEIT (Beispiel 3-Zimmer Wohnung)

ABLUFTELEMENT FÜR KÜCHE UND BADEZIMMER	ART.-NR.	ANZAHL
CENTRO-E (2stufig)	0084.0183	1
CENTRO-H (2stufig, feuchtgesteuert)	0084.0187	1



UNTERPUTZGEHÄUSE FÜR CENTRO	ART.-NR.	ANZAHL
Unterputzgehäuse ER-UP/G	0093.0995	2



EINZELKOMPONENTEN FÜR AUSSEN- BZW. ZULUFT	ART.-NR.	ANZAHL
Außenluftdurchlass ALD 160 zur passiven Luftnachführung	0152.0069	4



MAICOsmart

Dezentrale Lüftung von Wohnungen gem. DIN 1946-6 mit Funksteuerung



MAICO
smart



Wibutler enocean

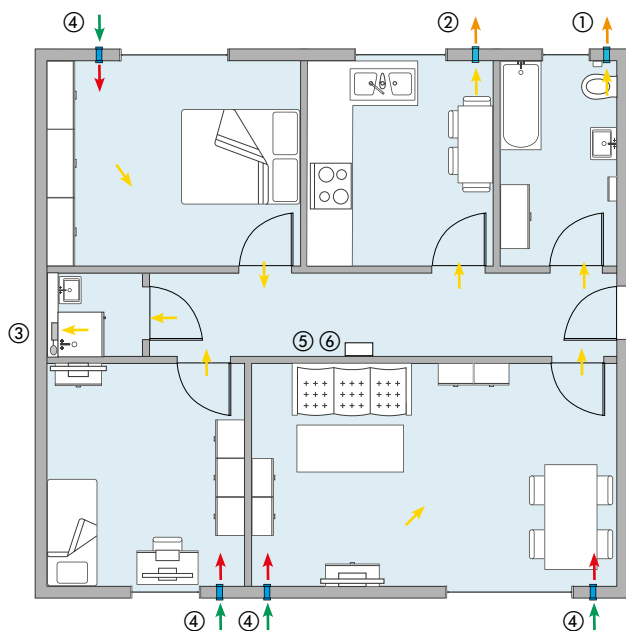
Funkbasiertes Lüftungssystem aus Abluftventilatoren und Außenluftdurchlässen gem. DIN 1946-6

FUNKTIONSWEISE

- Abluftventilatoren in Bad, Küche, WC
- Nachströmung von Außenluft über Außenluftdurchlässe in den Wohnräumen
- 3–4 stufige Regelung des Lüftungssystems gem. DIN 1946-6 (Feuchteschutzlüftung, reduzierte Lüftung, Nenn- und Intensivlüftung) mit Wibutler APP

MAICO Highlights

- Gemeinsame Steuerung der Abluftventilatoren in den Lüftungsstufen gem. DIN 1946-6
- Raumweise zusätzliche bedarfsgerechte Stufenschaltung über zusätzliche Funkschalter oder integrierte Feuchtesteuerung möglich
- Einbindung von Lüftungsgeräten gem. DIN 18017-3 für fensterlose Räume möglich



Wibutler | Smart Home fähige Lüftung

- ① Abluftventilator ECA 100 ipro RCH mit Funkempfänger und Feuchtesteuerung
- ② Abluftventilator ECA 100 ipro RC mit Funkempfänger
- ③ Einrohrlüftungsgerät ER 100 RC mit Funkempfänger für Anlagen gem. DIN 18017-3
- ④ Außenluftdurchlass ALD
- ⑤ Wibutler Box mit APP Steuerung
- ⑥ Optional zusätzlicher Funkschalter DS RC für einzelne Abluftventilatoren

■ Zuluft ■ Abluft ■ Außenluft ■ Fortluft

MAICOsmart

Dezentrale Lüftung von Wohnungen gem. DIN 1946-6 mit Funksteuerung

MATERIAL JE WOHNHEINHEIT (Beispiel)

ABLUFVENTILATOR	ART.-NR.	ANZAHL
Abluftventilator ECA 100 ipro RCH mit Funkempfänger und Feuchtesteuerung	0084.0211	1
Abluftventilator ECA 100 ipro RC mit Funkempfänger	0084.0210	1

WANDHÜLSE	ART.-NR.	ANZAHL
Ø 100 mm	0059.1030	2
Wandhülse, ausziehbar, WH 100	0059.1030	2

AUSSENGITTER	ART.-NR.	ANZAHL
Aussengitter SG 100	0059.1054	2

ABLUFVENTILATOR FÜR ANLAGEN GEMÄSS 18017-3	ART.-NR.	ANZAHL
Einrohrentlüftungsgerät ER 100 RC mit Funkempfänger	0084.0129	1

UNTERPUTZGEHÄUSE	ART.-NR.	ANZAHL
Unterputzgehäuse ER-UP/G	0093.0995	1

EINZELKOMPONENTEN FÜR AUSSEN- UND FORTLUFT	ART.-NR.	ANZAHL
Außenluftdurchlass ALD 160 zur passiven Luftnachführung	0152.0069	4

Optional:	ART.-NR.	ANZAHL
zusätzlicher Funkschalter DS RC für einzelne Abluftventilatoren	0057.0832	optional



Smart Home mit wibutler

Das funkgesteuerte Lüftungssystem lässt sich optional mit dem digitalen Diensthilfen „wibutler“ intelligent in ein Smart-Netzwerk einbinden und per App steuern.

Die wichtigsten Vorteile im Überblick:

- Verknüpfung unterschiedlichster Produkte über den zentralen Smartserver
- Steuerung, Kontrolle und Auswertung mehrerer Geräte über eine App
- Drei verschiedene Benutzerkonten verfügbar, für Bewohner, Administrator und externer Verwalter
- Lüftungsanlagen können so zielgruppengerecht und praktisch überprüft, eingestellt sowie gewartet werden
- Kein Programmieraufwand für Handwerker



PP 45

Dezentrale Lüftung von Wohnungen mit Wärmerückgewinnung



PushPull 45
MAICO



Wandhülse nur Ø 160 mm



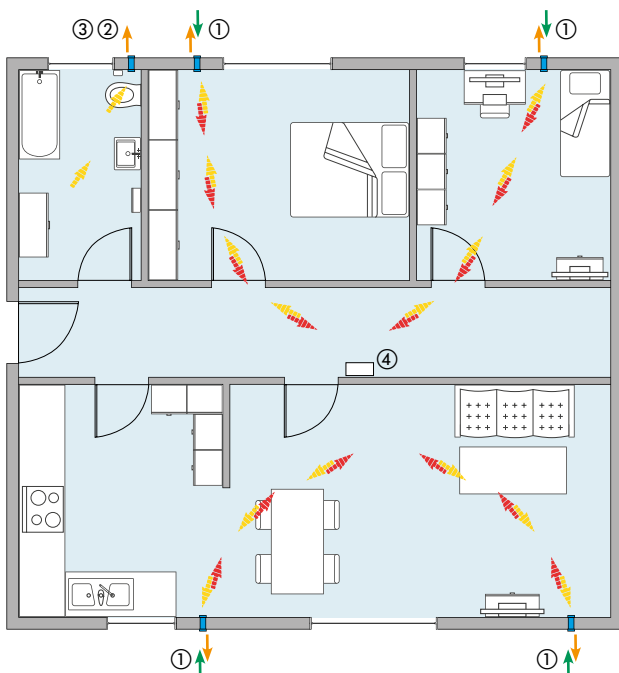
Dezentrales Wandeinbau-Lüftungsgerät mit Wärmerückgewinnung für Wohnräume

FUNKTIONSWEISE

- Wandeinbaugerät mit wechselweise Ab- und Zuluftbetrieb zur Lüftung von Wohnräumen
- Im Abluftbetrieb Speicherung von > 84 % der Wärme, Rückführung der Wärme im Zuluftbetrieb
- Mindestens 2 Geräte erforderlich
- Feuchträume und Küchen können mit Abluftventilatoren oder PPB 30 K in das Lüftungssystem eingebunden werden
- Zentrale Steuerung mit Bedienteil RLS 45 K mit verschiedenen Lüftungsmodi

MAICO Highlights

- Leisestes Gerät in seiner Klasse
- Effizienzklasse A+
- > 84% Wärmerückgewinnung
- Strömungsoptimierte Außenabdeckungen richten Luftstrom von Fassade weg, schützen diese vor Verschmutzung
- Durchmesser nur 160 mm
- Ungerade Geräteanzahl möglich
- Schrägdachdurchführung optional



NEU: Rohbauset für PP 45

→ die Lösung für eine einfache und schnelle Montage

- Mauerstein mit eingebauter Rohbauhülse
- für Mauerstärken 365/425/490 mm
- einfache Kürzung mit Fuchsschwanzsäge
- Rohbauhülse bereits mit integrierter Neigung von 1° nach außen
- Schallentkopplung mittels integrierter Schalldämmmatte
- mit Kabelführungstasche



- ① Lüftungsgerät PushPull 45 im Dauerbetrieb mit Wärmerückgewinnung
- ② ECA 100 ipro
- ③ Lüftungsgerät PPB 30 im Dauerbetrieb mit Wärmerückgewinnung optional
- ④ Bedienteil RLS 45 K

Zuluft und Abluft mit Richtungswechsel

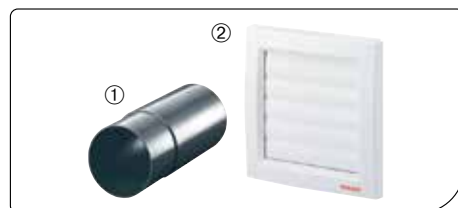
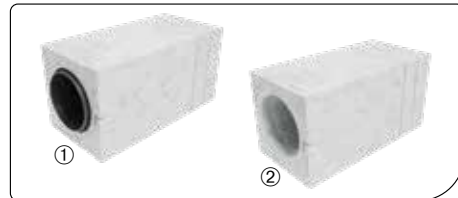
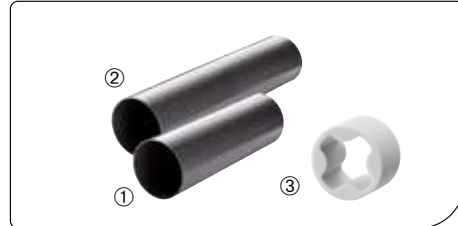
Außen- und Fortluft mit Richtungswechsel

PP 45

Dezentrale Wohnungslüftung mit Wärmerückgewinnung

MATERIAL JE WOHNHEINHEIT (Beispiel)

ENDMONTAGESET Komfortvariante PP 45 K mit elektrischem Innenverschluss	ART.-NR. 0095.0241	ANZAHL 4
ROHBAUHÜLSE Ø 160 mm	ART.-NR.	ANZAHL
① Rohbauhülse 500 mm, PP 45 RHK	0059.0081	4
Optional:		
② Rohbauhülse 800 mm, PP 45 RHL	0059.0082	optional
③ Schalldämmelement PP 45 SE	0093.0308	optional
ÜBERSICHT ZUBEHÖR:		
OPTIONALES ZUBEHÖR FÜR PP 45	ART.-NR.	ANZAHL
① Rohbauset PP 45 RS	0093.1751	optional
② Mauerstein MS 160 Tiefe 490 mm kürzbar	0058.0168	optional
EINZELKOMPONENTEN FÜR AUSSEN- UND FORTLUFT	ART.-NR.	ANZAHL
① Außenabdeckung Kunststoff weiß PP 45 AK	0093.0176	4
Optional:		
② Außenabdeckung Edelstahl gebürstet, PP 45 AE	0093.0177	optional
③ Außenabdeckung Kunststoff, PP 45 AKR	0093.1635	optional
④ Laibungselement PP 45 LE mit Edelstahlabdeckung	0093.0179	optional
⑤ Laibungselement-Verlängerung, PP 45 LEV	0093.1483	optional
RAUMLUFTSTEUERUNG	ART.-NR.	
Komfortvariante RLS 45 K Bedienteil für bis zu 6 Lüftungs-Geräten	0157.0360	1
ABLUFVENTILATOR FÜR BADEZIMMER	ART.-NR.	ANZAHL
Abluftventilator ECA 100 ipro H	0093.0995	1
WANDHÜLSE	ART.-NR.	ANZAHL
① Wandhülse WH 100	0059.1030	1
VERSCHLUSSKLAPPE		
② Verschlussklappe AP 100	0059.1058	1



Optional Abluftventilator ER EC für innenliegende Badezimmer

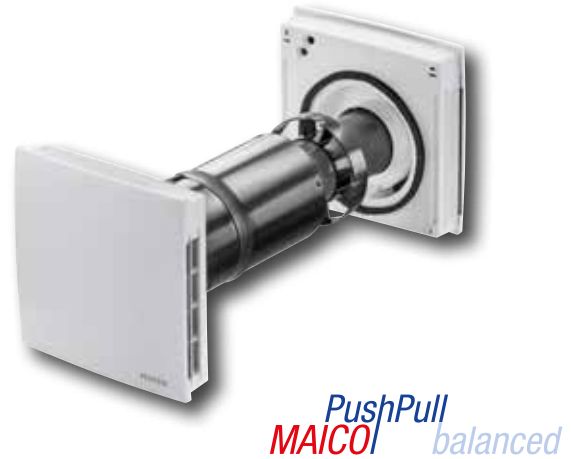
Siehe Seite 6

Optional Einzelraumlüftungsgerät PPB 30 mit Wärmerückgewinnung für Badezimmer

Siehe Seite 14

PPB 30

Dezentrale Lüftung von Bädern, WCs und Küchen mit Wärmerückgewinnung



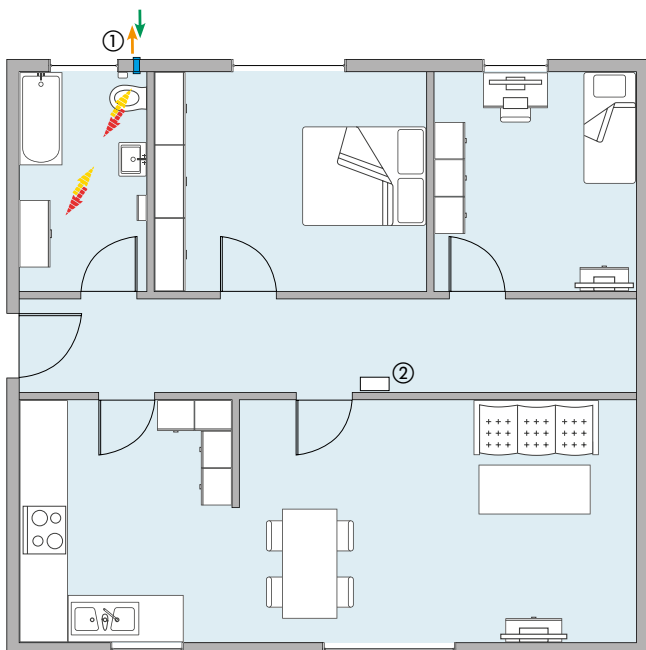
Dezentrales balanciertes Zu- und Abluftgerät für Wandeinbau mit Wärmerückgewinnung für Bad, WC und Küche

FUNKTIONSWEISE

- Balancierter Zu-/Abluftbetrieb mit Wärmerückgewinnung
- Bei Schaltung über Schalter oder Feuchtesensor Abluftbetrieb gem. DIN 1946-6 Tabelle 7
- Als Stand-Alone-Lösung oder in Kombination mit PP45 einsetzbar
- Ansteuerung über RLS 45

MAICO Highlights

- Durchmesser nur 160 mm
- > 73 % Wärmerückgewinnung
- Strömungsoptimierte Außenabdeckungen richten Luftstrom von Fassade weg, schützen diese vor Verschmutzung
- Leisester Lüftungsbetrieb in dieser Geräteklasse



NEU: Rohbauset für PPB 30 → die Lösung für eine einfache und schnelle Montage

- Mauerstein mit eingebauter Rohbauhülse
- für Mauerstärken 365/425/490 mm
- einfache Kürzung mit Fuchsschwanzsäge
- Rohbauhülse bereits mit integrierter Neigung von 1° nach außen
- Schallentkopplung mittels integrierter Schalldämmmatte
- mit Kabelführungstasche



- ① Lüftungsgerät PushPull 30 im Dauerbetrieb mit Wärmerückgewinnung
- ② Bedienteil RLS 45 K

- Zuluft und Abluft mit Richtungswechsel
- Außen- und Fortluft mit Richtungswechsel

PPB 30

Dezentrale Lüftung von Bädern, WC's und Küchen mit Wärmerückgewinnung

MATERIAL JE BAD / WC / KÜCHE (Beispiel)

ENDMONTAGESET	ART.-NR.	ANZAHL
Komfortvariante PPB 30 K	0095.0246	1



ROHBAUHÜLSE	ART.-NR.	ANZAHL
Ø 160 mm Rohrbauhülse 500 mm, PP 45 RHK	0059.0081	1

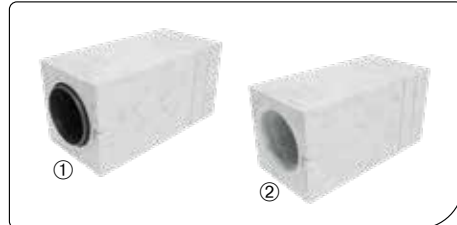


Optional:	ART.-NR.	ANZAHL
Rohrbauhülse 800 mm, PP 45 RHL	0059.0082	optional
Verlängerungsset des inneren Fluidkanals in Rohrbauhülse 800 mm, PPB 30 VS	0093.1522	optional



ÜBERSICHT ZUBEHÖR:

OPTIONALES ZUBEHÖR FÜR PPB 30	ART.-NR.	ANZAHL
① Rohbausatz PP 45 RS	0093.1751	optional
② Mauerstein MS 160 Tiefe 490 mm kürzbar	0058.0168	optional



EINZELKOMPONENTEN FÜR AUSSEN- UND FORTLUFT	ART.-NR.	ANZAHL
Außenabdeckung Kunststoff verkehrsweiß PPB 30 AK	0093.1498	1
Außenabdeckung Aluminium weiß pulverbeschichtet RAL 9010, PPB 30 AW	0093.1500	optional
Außenabdeckung Aluminium anthrazit pulverbeschichtet RAL 7016, PPB 30 AS	0093.0613	optional
Außenabdeckung Edelstahl gebürstet, PPB 30 AE	0093.1499	optional



RAUMLÜFTSTEUERUNG	ART.-NR.	ANZAHL
Komfortvariante RLS 45 K	0157.0360	1



Vollständiges Lüftungssystem für Wohnungen:

PPB 30 Geräte für Ablufträume sowie PP 45-Geräte für Zulufräume werden über eine gemeinsame Regelung optimal ausbalanciert gesteuert

PP 45-Komponenten siehe Seite 12

WS 75 Powerbox

Dezentrale Lüftung von kleinen Wohneinheiten sowie für Praxis-, Büro- und Geschäftsräume



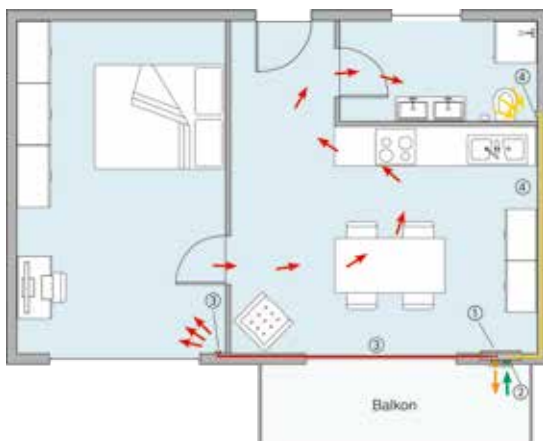
FUNKTIONSWEISE

- Vollautomatischer bedarfsgeführter Betrieb über Feuchtesensor
 - VOC- und CO2-Sensoren als Zubehör erhältlich
 - Anzeige der Luftqualität über LED
- Innovatives Glasbedienelement
- Über integriertes W-LAN-Modul ist eine Bedienung über die Air@home-APP möglich
- Sehr leise Lüftung durch äußerst schall- und wärmedämmende Gehäusekonstruktion
- Einfache Installation, Plug and Play
- Dank Enthalpiewärmetauscher kein Kondensatablauf notwendig

MAICO Highlights

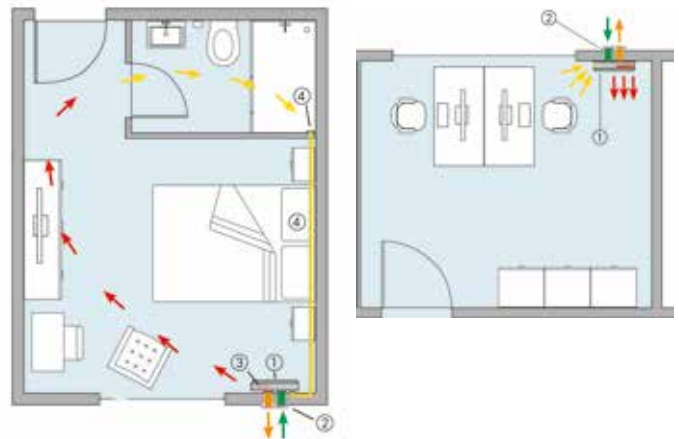
- EC-Ventilatoren mit Volumenstromkonstanz: Keine Einregulierung der Volumenströme notwendig
- Hohe Energieeffizienz bedingt durch EC-Gleichstrommotoren, Energieeffizienzklasse A
- Vollautomatischer Einfrierschutz bei fortlaufender Lüftung dank innovativer Frostschutzschaltung
- Mit Filterwechselanzeige, einfacher Filteraustausch
- Gerätegehäuse aus pulverbeschichtetem Stahlblech, lackiert, Farbe verkehrsweiß, Blech und Glas RAL 9016
- UP-Geräte Abdeckung aus vollflächigem Glas
- flexible Anordnung (Einbau senkrecht und waagrecht möglich)

Unterputz: Zwei-Zimmer-Wohnung



- | | |
|----------------------------|----------------------------|
| ① Lüftungsgerät | ③ Zuluftleitung mit Ventil |
| ② Außen- und Fortlufthaube | ④ Abluftleitung mit Ventil |

Aufputz: Hotelzimmer / Zimmer in Pflegeeinrichtung



- | | |
|----------------------------|----------------------------|
| ① Lüftungsgerät | ③ Zuluft |
| ② Außen- und Fortlufthaube | ④ Abluftleitung mit Ventil |

■ Zuluft ■ Abluft ■ Außenluft ■ Fortluft

WS 75 Powerbox

für Wohneinheiten bis ca. 60 m²

MATERIAL JE WOHNHEIT (Beispiel)

AUFPUTZVARIANTE		ART.-NR.
Rohbauset (1)	WS75 RSAP	0093.1615
Lüftungsgerät inkl. Bedienelement (2)	WS 75 Powerbox H	0095.0646

Geräteabdeckung (3)	WS 75 APA	0093.1617
Glaseinsatz mit bedrucktem Motiv auf Anfrage (4)		



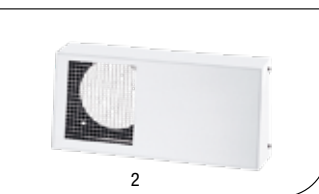
UNTERPUTZVARIANTE / BZW. ALS VORWANDINSTALLATION		ART.-NR.
Rohbauset (1)	WS75 RSUP	0093.1616
Lüftungsgerät inkl. Bedienelement (2)	WS 75 Powerbox H	0095.0646

Geräteabdeckung (3)	WS 75 UPA	0093.1618
Glaseinsatz mit bedrucktem Motiv auf Anfrage (4)		
Geräteabdeckung vollflächig aus Glas (5)	WS 75 UPGA	0093.1619

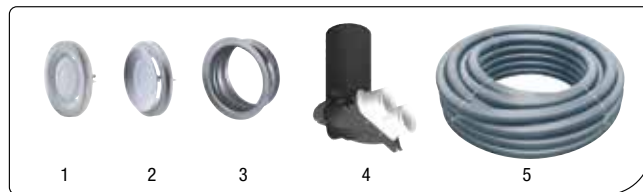


FASSADENABSCHLUSS / AUSSENABDECKUNG		ART.-NR.
Fassadenabschluss (Edelstahl gebürstet) (1)	Duo KWS E	0093.1440
Fassadenabschluss (Edelstahl, weiß pulverbeschichtet RAL 9010) (2)	Duo KWS W	0093.1441

Laibungselement (1)	Duo LE	0093.0087
Laibungselement-Verlängerung (2)	Duo LEV	0093.0089
Abdeckung Laibungselement (3)	Duo AE	0093.0088



ZUBEHÖR FÜR FÜR WS 75 UNTERPUTZMONTAGE		ART.-NR.
Tellerventil, Metall für Abluft (1)	TFA 12	0151.0370
Tellerventil, Metall für Zuluft (2)	TFZ 12	0151.0365
Einbaurahmen für TFA/TFZ (3)	EBR-D 12	0092.0494
Umlenkstück (4)	MA-U2-75	0059.2117
Flexrohr DN 75 (5)	MF-F75	0055.0096



WS 75 Powerbox S

Zentrale Lüftung von kleinen Wohneinheiten sowie für Praxis-, Büro- und Geschäftsräume



@home
AIR

Modbus®

KNX

enocean

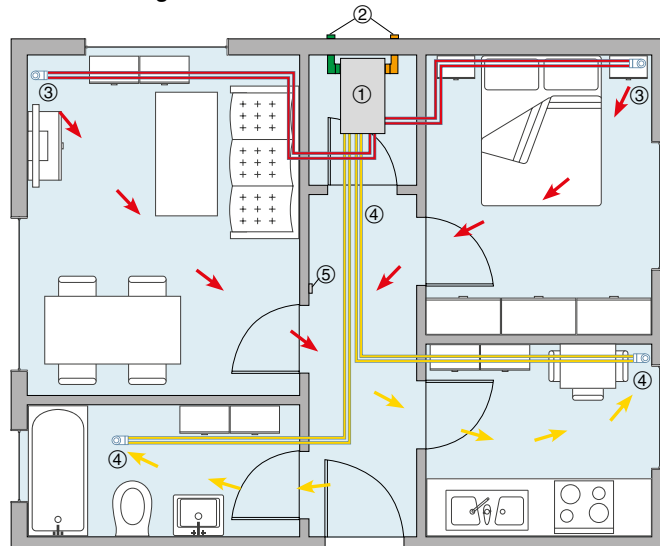
FUNKTIONSWEISE

- Vollautomatischer bedarfsgeführter Betrieb über Feuchtesensor
 - VOC- und CO2-Sensoren als Zubehör erhältlich
 - Anzeige der Luftqualität über LED
- Innovatives Glasbedienelement
- Über integriertes W-LAN-Modul ist eine Bedienung über die Air@home-APP möglich
- Sehr leise Lüftung durch äußerst schall- und wärmedämmende Gehäusekonstruktion
- Einfache Installation, Plug and Play
- Dank Enthalpiewärmetauscher kein Kondensatablauf notwendig

MAICO Highlights

- EC-Ventilatoren mit Volumenstromkonstanz:
 - Keine Einregulierung der Volumenströme notwendig
- Hohe Energieeffizienz bedingt durch EC-Gleichstrommotoren, Energieeffizienzklasse A
- Vollautomatischer Einfrierschutz bei fortlaufender Lüftung dank innovativer Frostschutzschaltung
- Mit Filterwechselanzeige, einfacher Filteraustausch
- flexible Anordnung (Einbau senkrecht und waagrecht möglich)

Deckenmontage in Abstellkammer



- ① Lüftungsgerät
- ② Außen- und Fortlufthaube
- ③ Zuluftleitung mit Ventil
- ④ Abluftleitung mit Ventil
- ⑤ Bedienelement

■ Zuluft ■ Abluft ■ Außenluft ■ Fortluft

WS 75 Powerbox S

für Wohneinheiten bis ca. 60 m²

MATERIAL JE WOHNHEINHEIT (Beispiel)

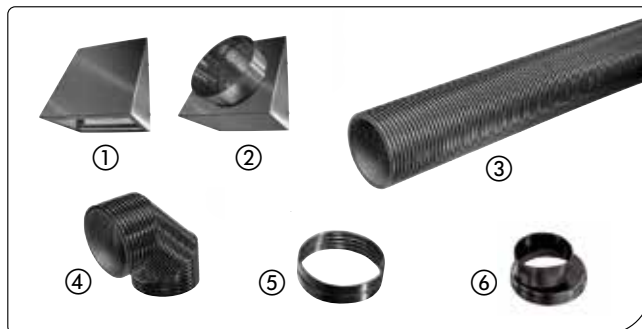
VARIANTE / GERÄTEMONTAGE IM ABSTELLRAUM BZW. IN ABHANGDECKEN		ART.-NR.
Lüftungsgerät inklusive Bedienelement Montage auf Unterputz-Standarddose Ansteuerung über Kabel	WS 75 Powerbox S	0095.0645



Zubehör für Zu- und Abluft	ART.-NR.	ANZAHL
① Tellerventil Kunststoff für Zu- und Abluft TK 12	0151.0198	3
② Winkel 90° MA-U2-75 Übergang	0059.2117	4
③ Flexrohr DN 75	0055.0096	2
④ Abluftventil mit Fettfilter DAE 125 E	0044.0203	1
⑤ Rohrschellen	0018.0470	15



EINZELKOMPONENTEN FÜR DIE AUSSEN- UND FORTLUFTFÜHRUNG MIT GEDÄMMTEM ROHR DN 125	ART.-NR.	ANZAHL
① Außenluftwandstutzen KW-AL 16 E	0152.0077	1
② Fortluftwandstutzen KW-FL 16 E	0152.0079	1
③ L-Rohr, gedämmt, MT-R 125 (Stück = 2 m)	0059.0981	1
④ Bogen, gedämmt, MT-B 125 90/45	0059.0983	2
⑤ Verbinder, MT-V 125	0059.0985	2
⑥ Lüftungsrohrübergang, MT-Üa 125	0059.0987	2



WS 120 Trio

Zentrale Lüftung von Wohnungen mit Wärmerückgewinnung



FUNKTIONSWEISE

- Einbau des Geräts in jeder Lage möglich, in Abhängedecken, in Vorwänden oder an Dachschrägen
- Vier Varianten ermöglichen optimale Anschlussbedingungen für Lüftungsleitungen
- Optional sind WS 120 Trio-Varianten mit Vorheizregisterausgestattet und sorgen für mehr Komfort
- Steuerung über 4-Stufenschalter, Heimnetzwerk, App oder optional über Touch Panel oder KNX optional über Touch Panel oder KNX

MAICO Highlights

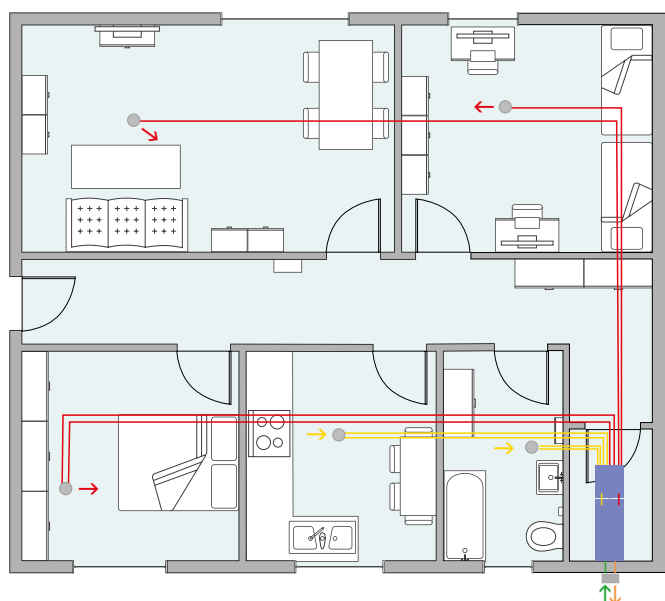
- Höhe nur 21 cm
- Maße B x H x T: 600 x 210 x 1070 mm
- Enthalpiewärmetauscher beugt trockener Raumluft vor
- Kein Kondensatanfall, kein Kondensatablauf notwendig
- Integrierte Feuchteregelung
- Sehr leiser Betrieb
- Anschlussstutzen an verschiedenen Stellen montierbar



Inkl. Bedienteil
RLS 1 WR



Option:
RLS T2 WS
mit Touchscreen



Linksausführung WS 120 Trio LL
mit Schalldämmverteiler für
bis zu je 6 DN 75 Ab- und
Zuluftleitungen



Kombischalldämmverteiler
WS 120 Trio

Einbaubeispiel Rohrverlegung in Betondecke:

Die Lüftungsgeräte sind in einem
Abstellraum montiert.

■ Zuluft ■ Abluft ■ Außenluft ■ Fortluft

WS 120 Trio

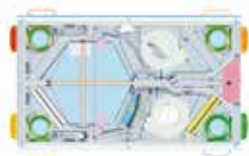
für Wohneinheiten bis ca. 100 m²

Bei Bedarf können für die Stützen auch andere Positionen gewählt werden bzw. das Gerät kann in die passende Position gedreht werden. Die Illustrationen zeigen die Geräte von oben. Die Revisionsseite ist unten.

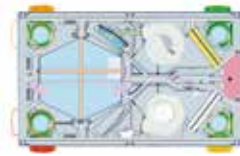
■ Zuluft ■ Abluft ■ Außenluft ■ Fortluft



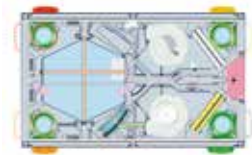
WS 120 Trio LL,
Linksausführung, längsdurchströmend



WS 120 Trio LR,
Rechtsausführung, längsdurchströmend



WS 120 Trio QL,
Linksausführung, querdurchströmend



WS 120 Trio QR,
Rechtsausführung, querdurchströmend

MATERIAL JE WOHNHEIT (Beispiel)

Lüftungsgerät mit Wärmerückgewinnung inkl. Bedienteil Trio mit energieeffizienten EC-Motoren	ART.-NR.	ANZAHL
① WS 120 Trio LL	0095.0655	1
WS 120 Trio LR	0095.0657	optional
WS 120 Trio QL	0095.0659	optional
WS 120 Trio QR	0095.0661	optional

- Maximal 120 m³/h bei 300 Pa



Kombischalldämmverteiler	ART.-NR.	ANZAHL
KSDV 125/12-75	0092.0586	1



Schalldämmverteiler für Zu- und Abluft. Erleichtert den Einbau bei beengten Platzverhältnissen

EINZELKOMPONENTEN FÜR ZU- UND ABLUFT FLEXROHR DN 90	ART.-NR.	ANZAHL
① Flexrohr MF-F 75 (Rolle = 50 m)	0055.0096	1
② Dichtungsringe MF-FDR 75 (Set = 10 Stück)	0175.0262	1
③ Umlenstück MA-U2-75	0059.2117	5



Das MAICOFlex Rohrsystem – die optimale Einbaulösung in punkto Schnelligkeit

WEITERE EINZELKOMPONENTEN	ART.-NR.	ANZAHL
① Tellerventil zur Be- und Entlüftung TK 12	0151.0198	4
② Abluftventil mit Fettfilter für Küche DAE 125 E	0044.0203	1
③ Außenluft-Wandstutzen KW-AL-16W	0152.0078	1
④ Fortluft-Wandstutzen KW-FL-16W	0152.0080	1



Das MAICO-Zubehör – passende Einzelkomponenten

WS 160 Flat

Zentrale Lüftung von Wohnungen mit Wärmerückgewinnung



Inkl. Bedienteil
RLS 1 WR



Option:
RLS T2 WS
mit Touchscreen

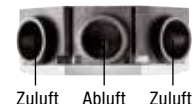


FUNKTIONSWEISE

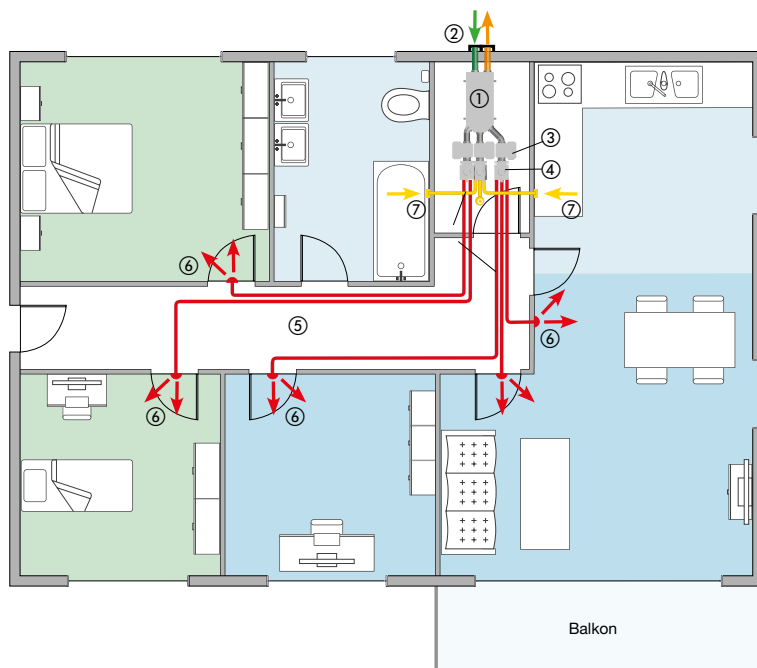
- Einbau des Geräts in jeder Lage möglich, in Abhängedecken, in Vorwänden oder an Dachschrägen
- Verteilung von Zu- und Abluft über flexible Rohrleitungen MaicoFlex
- Außen-/Fortluft über isolierte Rohre MaicoTherm
- Steuerung über 4-Stufenschalter, Heimnetzwerk, App oder optional über Touch Panel oder KNX

MAICO Highlights

- Höhe nur 23 cm
- Enthalpiewärmetauscher beugt trockener Raumluft vor
- Kein Kondensatanfall, kein Kondensatablauf notwendig
- In jeder Lage einbaubar
- Links-/Rechtausführung in einem Gerät
- Integrierte Feuchteregelung
- Optional Bypass, Frostschutzheizung, Zonenregelung



Zuluft Abluft Zuluft



Luftführung m. patentierter Zonenregelung für Zuluft / Zone 1 ■ Zone 2 ■

Variante mit patentierter Zonenregelung WS 160 Flat KBZET

Zeitlich unterschiedliche Lüftungsintensitäten sind den verschiedenen Räumen z.B. tagsüber und nachts realisierbar

Variante ohne Zonenregelung WS 160 Flat ET

Voreingestellte Lüftungsintensitäten sind in den verschiedenen Räumen über den ganzen Tag konstant

- ① Lüftungsgerät WS 160 Flat KBZET
- ② Kombiwandstutzen KWH mit Thermrohr MT-R für Außen- und Fortluft
- ③ Schalldämpfer-Box SB
- ④ Luftverteiler MF-VK 90-7 für Zu- und Abluft
- ⑤ Flexrohr MF-F 90
- ⑥ Zuluftventil ZWVQ 10 mit Ventiladapter
- ⑦ Abluftventil TK 10 mit Ventiladapter

■ Zuluft ■ Abluft ■ Außenluft ■ Fortluft

WS 160 Flat

für Wohneinheiten bis ca. 140 m²

MATERIAL JE WOHNHEINHEIT (Beispiel)

Komplettbausatz bestehend aus:

LÜFTUNGSGERÄT MIT WÄRME-RÜCKGEWINNUNG inkl. Bedienteil	ART.-NR.	MIT ZONEN-REGELUNG ANZAHL	OHNE ZONEN-REGELUNG ANZAHL
① WS 160 FLAT KBZET Basisgerät mit Grundausstattung	0095.0094	1	
② WS 160 FLAT ET Basisgerät mit Grundausstattung	0095.0090		1

- Max. 160 m³/h gegen 220 Pa
- Maße B x H x T: 582 x 230 x 1260 mm



EINZELKOMPONENTEN FÜR DIE AUSSEN- UND FORTLUFTFÜHRUNG MIT GEDÄMMTEM ROHR DN 125	ART.-NR.	ANZAHL	ANZAHL
① L-Rohr, gedämmt, MT-R 125 (Stück = 2 m)	0059.0981	1	1
② Bogen, gedämmt, MT-B 125 90/45	0059.0983	1	1
③ Verbinder, MT-V 125	0059.0985	13	8
④ Steckverbinder SVR 125	0055.0183	4	4
⑤ Übergang MT-Ü125	0059.0986	4	4
⑥ Kombiwandstutzen für Außen-/Fortluft Ausführung rechts, KWH 16 R	0152.0060	1	1



MAICO Therm

EINZELKOMPONENTEN FÜR ZU- UND ABLUFT FLEXROHR DN 90	ART.-NR.	ANZAHL	ANZAHL
① Flexrohr MF-F 90 (Rolle = 50 m)	0055.0095	1	1
② Luftverteiler MF-VK 90-7 1 x 125 / 7 x DN 90	0059.0994	3	2
③ Verbinder MF-FSM 90	0059.0975	1	1
④ Dichtungsringe MF-FDR 90 (Set = 10 Stück)	0175.0263	1	1
⑤ Ventiladapter MF-A 90	0059.0963	7	7
⑥ Winkel MF-WLF 100/90	0018.0607	1	1



MAICO Flex

WEITERE EINZELKOMPONENTEN	ART.-NR.	ANZAHL	ANZAHL
① Schalldämpfer-Box SB 12/16	0059.0995	3	2
② Zuluftventil ZWVQ 10	0152.0064	5	5
③ Abluftventil TK 10	0151.0192	3	3
④ Fettfilter für Küche FFE 10	0092.0506	1	1



MAICO Zubehör

WS 170

Zentrale Lüftung von Wohnungen mit Wärmerückgewinnung



Inkl. Bedienteil
RLS 1 WR



Option:
RLS T2 WS
mit Touchscreen

@home
AIR

Modbus®

KNX

enocean

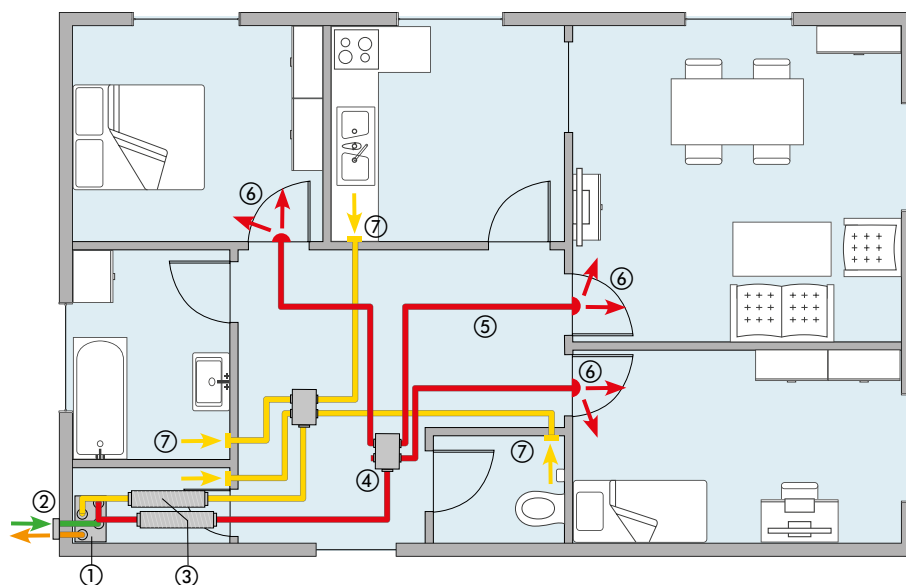


FUNKTIONSWEISE

- Einbau des Geräts in Abstellraum, Küchenzeile oder Flurschrank
- Verteilung von Zu- und Abluft über flexible Rohrleitungen MaicoFlex
- Außen-/Fortluft über isolierte Rohre MaicoTherm
- Steuerung über 4-Stufenschalter, Heimnetzwerk, App oder optional über Touch Panel oder KNX

MAICO Highlights

- Sehr energieeffizient, zertifiziert vom Passivhausinstitut
- Sehr leise
- Integriert: Feuchtesteuerung
- Optional: Enthalpiewärmetauscher zur Vorbeugung gegen zu trockene Raumluft
- Optional: Bypass, Frostschutzheizung



- ① Lüftungsgerät WS 170 R
- ② KWH 16 L mit angeschlossenerm Thermrohr MT-R für Außen- und Fortluft
- ③ Rohrschalldämpfer RSR 12-1
- ④ Luftverteiler MF-V 90 für Zu- und Abluft
- ⑤ Flexrohr MF-F90
- ⑥ Zuluftventil ZWVQ 10
- ⑦ Abluftventil TK 10

■ Zuluft ■ Abluft ■ Außenluft ■ Fortluft

WS 170

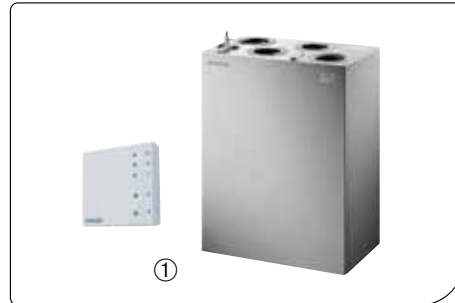
für Wohneinheiten bis ca. 140 m²

MATERIAL JE WOHNEINHEIT (Beispiel)

Komplettbausatz bestehend aus:

LÜFTUNGSGERÄT MIT WÄRME-RÜCKGEWINNUNG inkl. Bedienteil	ART.-NR.	ANZAHL
WS 170 R ① Zu- und Abluftanschluss rechts (Standardausführung)	0095.0081	1
optional: WS 170 L Zu- und Abluftanschluss links	0095.0082	optional

- Max. 160 m³/h gegen 100 Pa
- Maße B x H x T: 595 x 820 x 375 mm



EINZELKOMPONENTEN FÜR DIE AUSSEN- UND FORTLUFTFÜHRUNG MIT GEDÄMMTEM ROHR DN 125	ART.-NR.	ANZAHL
① L-Rohr, gedämmt, MT-R 125 (Stück = 2 m)	0059.0981	6
② Bogen, gedämmt, MT-B 125 90/45	0059.0983	8
③ Verbinder, MT-V 125	0059.0985	16
④ Steckverbinder SVR 125	0055.0183	4
⑤ Übergang MT-Ü125	0059.0986	4



MAICOTherm – passende Einbaulösung für enge Einbausituationen

EINZELKOMPONENTEN FÜR ZU- UND ABLUFT FLEXROHR DN 90	ART.-NR.	ANZAHL
① Flexrohr MF-F 90 (Rolle = 50 m)	0055.0095	1
② Luftverteiler MF-V90 1 x 125 / 4 x DN 90	0059.0968	2
③ Verbinder MF-FSM 90	0059.0975	1
④ Dichtungsringe MF-FDR 90 (Set = 10 Stück)	0175.0263	1
⑤ Ventiladapter MF-A 90	0059.0963	7



Das MAICOFlex Rohrsystem – die optimale Einbaulösung in punkto Schnelligkeit

WEITERE EINZELKOMPONENTEN	ART.-NR.	ANZAHL
① Rohrschalldämpfer RSR 12-1	0092.0593	2
② Zuluftventil ZWQ 10	0152.0064	3
③ Abluftventil TK 10	0151.0192	4
④ Kombiwandstutzen für Außen-/Fortluft Ausführung rechts, KWH 16 L	0152.0061	1
⑤ Fettfilter für Küche FFE 10	0092.0506	1



Das MAICO-Zubehör – passende Einzelkomponenten

WS 300 Flat

Zentrale Lüftung mit Wärmerückgewinnung für Wohnungen und Einfamilienhäuser



Inkl. Bedienteil
RLS 1 WR



Optional RLS T2 WS
mit Touchscreen



Modbus®



FUNKTIONSWEISE

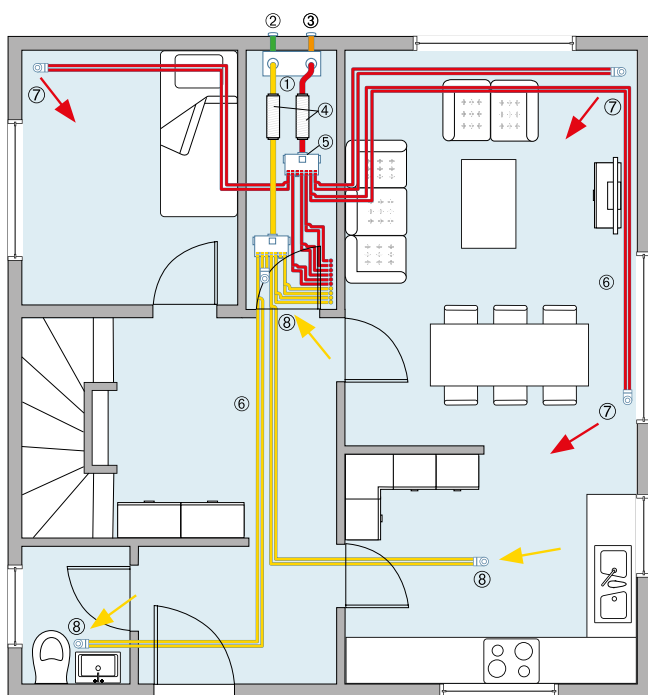
- Einbau des Gerätes in Abstellraum, Keller oder auf wärmeisoliertem Dachboden
- Verteilung von Zu- und Abluft über flexible Rohrleitungen MAICOFlex
- Außen-/Fortluft über wärmeisolierte Rohre MAICOTherm
- Steuerung über 4-Stufenschalter, Heimnetzwerk, App oder optional über Touch-Panel oder KNX

MAICO Highlights

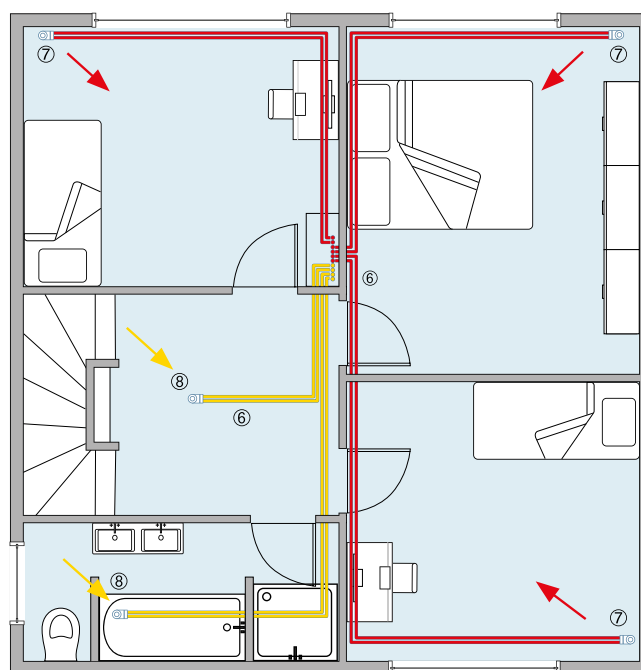
- Energiesparendes Lüftungsgerät mit EC-Ventilatoren
- Die flache Bauweise ist optimal auch bei einem nachträglichen Einbau
- Dank Enthalpiewärmetauscher flexible Standortwahl da kein Kondensatablauf notwendig ist
- Energieeffizienzklasse A
- Optional: Bypass, Frostschutzheizung

- | | | |
|---|-----------------------|----------------|
| ① Lüftungsgerät WS 300 Flat KBR senkrecht an der Außenwand montiert | ③ Fortluftwandstutzen | ⑥ Rohrsystem |
| ② Außenluftwandstutzen | ④ Rohrschalldämpfer | ⑦ Zuluftventil |
| | ⑤ Luftverteiler | ⑧ Abluftventil |

■ Zuluft ■ Abluft ■ Außenluft ■ Fortluft



Erdgeschoss



Obergeschoss

WS 300 Flat

für Wohneinheiten bis ca. 300 m²

MATERIAL JE WOHNEINHEIT (Beispiel)

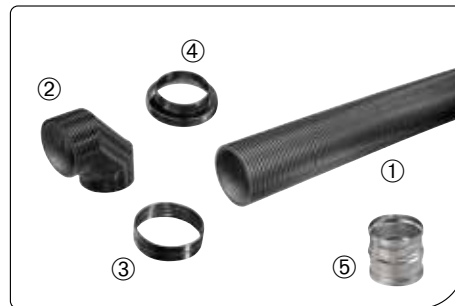
Komplettbausatz bestehend aus:

LÜFTUNGSGERÄT MIT WÄRME-RÜCKGEWINNUNG inkl. Bedienteil	ART.-NR.	ANZAHL
① WS 300 Flat KBR	0095.0144	1

- Max. 300 m³/h gegen 475 Pa
- Maße B x H x T: 700 x 300 x 1500 mm



EINZELKOMPONENTEN FÜR DIE AUSSEN- UND FORTLUFTFÜHRUNG MIT GEDÄMMTEM ROHR DN 160	ART.-NR.	ANZAHL
① Rohr MT-R160 (Stück = 2 m)	0059.0982	2
② Bogen MT-B125 90/45	0059.0983	5
③ Verbinder MT-V160	0059.0988	10
④ Übergang MT-Ü160/150	0059.0990	10
⑤ Steckverbinder SVR 160	0055.0185	4



MAICOTherm – passende Einbaulösung für enge Einbausituationen

EINZELKOMPONENTEN FÜR ZU- UND ABLUFT	ART.-NR.	ANZAHL
① Blechverteiler MF-BV75-160-12	0018.0528	2
② Flexrohr MF-F75 (Rolle = 50 m)	0055.0096	4
③ Dichtringe MF-FDR75 (Set = 10 Stück)	0175.0262	4
④ Umlenkstück MA-U2-75	0059.2117	11



Das MAICOFlex Rohrsystem – die optimale Einbaulösung in punkto Schnelligkeit

WEITERE EINZELKOMPONENTEN	ART.-NR.	ANZAHL
① Rohrschalldämpfer RSR 16/50-1	0092.0603	2
② Zuluftventil TFZ 12	0151.0365	6
③ Abluftventil TFA 12	0151.0370	4
④ Einbaurahmen EBR-D 12 für TFZ/TFA	0092.0494	10
⑤ Außenluftwandstutzen KW-AL 20 E	0152.0081	1
⑥ Fortluftwandstutzen KW-FL 20 E	0152.0083	1
⑦ Abluftventil mit Fettfilter DAE 125 E	0044.0203	1



Das MAICO-Zubehör – passende Einzelkomponenten

WS 320

Zentrale Lüftung von Wohnungen mit Wärmerückgewinnung



Inkl. Bedienteil
RLS 1 WR



Optional RLS T2 WS
mit Touchscreen



Zentrales Lüftungsgerät für Wohnungen und Einfamilienhäuser
bis ca. 250 m²

FUNKTIONSWEISE

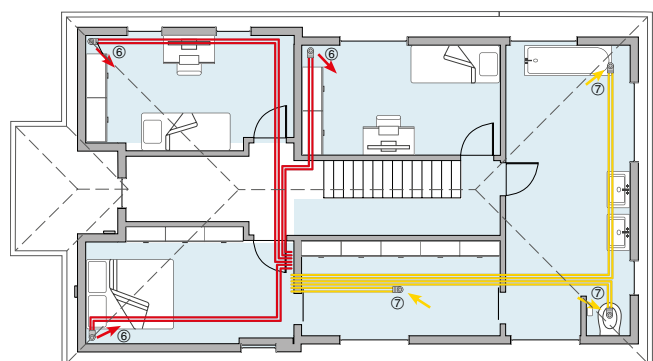
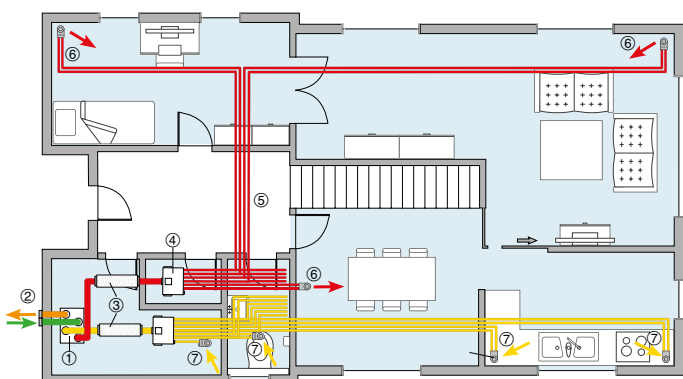
- Einbau des Geräts in Abstellraum, Keller oder auf isoliertem Dachboden
- Verteilung von Zu- und Abluft über flexible Rohrleitungen MaicoFlex
- Außen-/Fortluft über isolierte Rohre MaicoTherm
- Steuerung über 4-Stufenschalter, Heimnetzwerk, App oder optional über Touch Panel oder KNX

MAICO Highlights

- Sehr energieeffizient, zertifiziert vom Passivhausinstitut
- Sehr leise
- Integriert: Feuchtesteuerung
- Optional: Enthalpiewärmetauscher zur Vorbeugung gegen zu trockene Raumluft
- Optional: Bypass, Frostschutzheizung

- | | |
|--|-----------------------|
| ① Lüftungsgerät WS 320 B | ⑤ Flexrohr MF-F63 |
| ② Außen- und Fortluftwandstutzen KW-AL, KW-FL mit Thermrohr MT-R für Außen- und Fortluft | ⑥ Zuluftventil TFZ 12 |
| ③ Rohrschalldämpfer RSR 16/50-1 | ⑦ Abluftventil TFA 12 |
| ④ Luftverteiler MF-BV63-160-14 für Zu- und Abluft | |

■ Zuluft ■ Abluft ■ Außenluft ■ Fortluft



WS 320

für Wohneinheiten bis ca. 300 m²

MATERIAL JE WOHNEINHEIT (Beispiel)

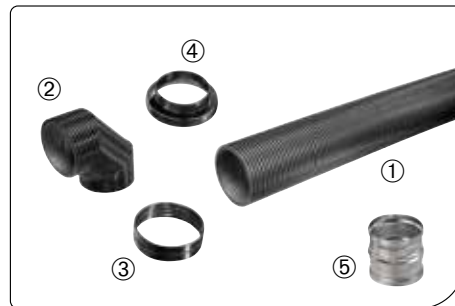
Komplettbausatz bestehend aus:

LÜFTUNGSGERÄT MIT WÄRME-RÜCKGEWINNUNG inkl. Bedienteil	ART.-NR.	ANZAHL
① WS 320 B	0095.0221	1

- Max. 320 m³/h gegen 450 Pa
- Maße B x H x T: 841 x 857 x 598 mm



EINZELKOMPONENTEN FÜR DIE AUSSEN- UND FORTLUFTFÜHRUNG MIT GEDÄMMTEM ROHR DN 160	ART.-NR.	ANZAHL
① Rohr MT-R160 (Stück = 2 m)	0059.0982	5
② Bogen MT-B160 90/45	0059.0984	8
③ Verbinder MT-V160	0059.0988	15
④ Übergang MT-Ü160/150	0059.0990	10
⑤ Steckverbinder SVR 160	0055.0185	4



MAICOtherm – passende Einbaulösung für enge Einbausituationen

EINZELKOMPONENTEN FÜR ZU- UND ABLUFT	ART.-NR.	ANZAHL
① Blechverteiler MF-BV63-160-14	0018.0526	2
② Flexrohr MF-F63 (Rolle = 50 m)	0055.0097	5
③ Dichtringe MF-FDR63 (Set = 10 Stück)	0175.0261	5
④ Umlenkstück MA-U3-63	0059.2116	13



Das MAICOflex Rohrsystem – die optimale Einbaulösung in punkto Schnelligkeit

WEITERE EINZELKOMPONENTEN	ART.-NR.	ANZAHL
① Rohrschalldämpfer RSR 16/50-1	0092.0603	2
② Zuluftventil TFZ 12	0151.0365	7
③ Abluftventil TFA 12	0151.0370	5
④ Einbaurahmen EBR-D 12 für TFZ/TFA	0092.0494	12
⑤ Außenluftwandstutzen KW-AL 20 E	0152.0081	1
⑥ Fortluftwandstutzen KW-FL 20 E	0152.0083	1
⑦ Abluftventil mit Fettfilter DAE 125 E	0044.0203	1



Das MAICO-Zubehör – passende Einzelkomponenten

WS 470

Zentrale Lüftung von Wohnungen und Einfamilien-/Zweifamilienhäusern



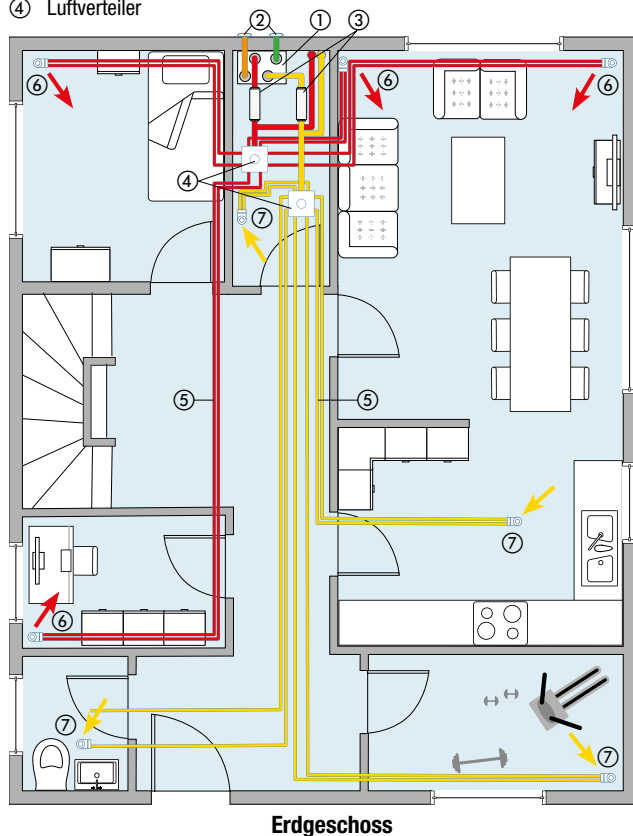
FUNKTIONSWEISE

- Einbau des Gerätes im Technikraum, im Keller oder auf wärmeisoliertem Dachboden ebenso möglich
- Verteilung von Zu- und Abluft über flexible Rohrleitungen MAICOFlex
- Außen-/Fortluft über wärmeisolierte Rohre MAICOTherm
- Steuerung über 4-Stufenschalter, Heimnetzwerk, App oder optional über Touch-Panel oder KNX

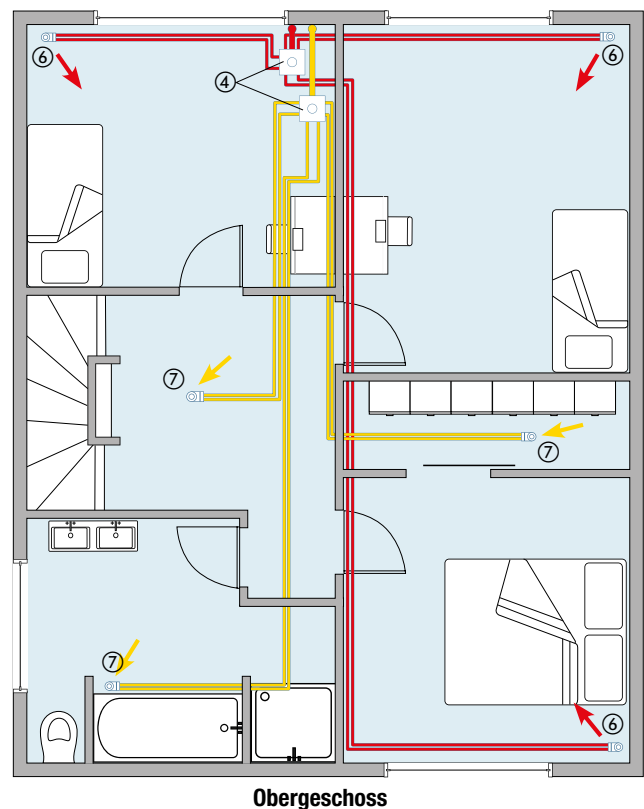
Innovative Highlights

- Sehr energieeffizientes Gerät, zertifiziert vom Passivhausinstitut
- Besonders leiser Lüftungsbetrieb
- Integrierte Feuchtesteuerung
- Optional: Enthalpiewärmetauscher zur Vorbeugung gegen zu trockene Luft
- Optional: Bypass, Frostschutzheizung

- | | |
|--|----------------|
| ① Lüftungsgerät WS 470 KB | ⑤ Flexrohr |
| ② Außen- und Fortluftanschluss mit Thermrohr | ⑥ Zuluftventil |
| ③ Rohrschalldämpfer | ⑦ Abluftventil |
| ④ Luftverteiler | |



- Zuluft ■ Abluft ■ Außenluft ■ Fortluft



WS 470

für Wohneinheiten bis ca. 450 m²

MATERIAL JE WOHNEINHEIT (Beispiel)

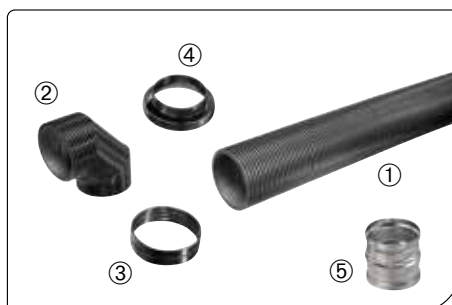
Komplettbausatz bestehend aus:

LÜFTUNGSGERÄT MIT WÄRME-RÜCKGEWINNUNG inkl. Bedienteil	ART.-NR.	ANZAHL
① WS 470 KB mit Vorheizregister und Bypass	0095.0231	1

- Max. 450 m³/h gegen 200 Pa
- Maße B x H x T: 841 x 857 x 598 mm

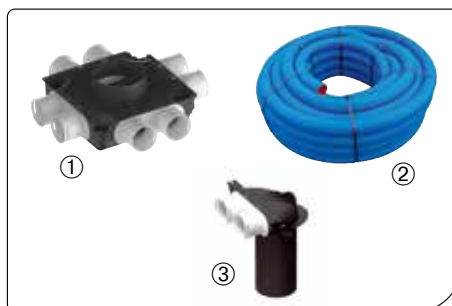


EINZELKOMPONENTEN FÜR DIE AUSSEN- UND FORTLUFTFÜHRUNG MIT GEDÄMMTEM ROHR DN 160	ART.-NR.	ANZAHL
① Rohr MT-R160 (Stück = 2 m)	0059.0982	4
② Bogen MT-B160 90/45	0059.0984	8
③ Verbinder MT-V160	0059.0988	17
④ Übergang MT-Ü160/150	0059.0990	10
⑤ Steckverbinder SVR 160	0055.0185	4



MAICOTherm – passende Einbaulösung für enge Einbausituationen

EINZELKOMPONENTEN FÜR ZU- UND ABLUFT	ART.-NR.	ANZAHL
① Luftverteiler aus Kunststoff MA-FV 8-75	0059.2125	4
② Flexrohr MA-FR75 (Rolle = 50 m)	0152.0091	5
③ Umlenkstück MA-U2-75	0059.2117	14



Das MAICOFlex Rohrsystem – die optimale Einbaulösung in punkto Schnelligkeit

WEITERE EINZELKOMPONENTEN	ART.-NR.	ANZAHL
① Rohrschalldämpfer RSR 16/50-1	0092.0603	2
② Zuluftventil TFZ 12	0151.0365	7
③ Abluftventil TFA 12	0151.0370	6
④ Einbaurahmen EBR-D 12 für TFZ/TFA	0092.0494	13
⑤ Außenluftwandstutzen KW-AL 20 E	0152.0081	1
⑥ Fortluftwandstutzen KW-FL 20 E	0152.0083	1
⑦ Abluftventil mit Fettfilter DAE 125 E	0044.0203	1



Das MAICO-Zubehör – passende Einzelkomponenten

Systematisch besser lüften

Für jeden Bedarf das passende MAICO-Rohrsystem mit hygienisch glatter Innenoberfläche

MAICOFlex

Das praktische Allrounder-Rohrsystem mit dem „Klick“

- Komplettlösung mit Verteilern, Rohren, Adaptern und diverser Montagezubehör.
- In den Nennweiten 63, 75 und 90 mm verfügbar.
- Sowohl für den Neubau als auch die Sanierung geeignet.



MAICOAir

Sehr flaches kompaktes Design

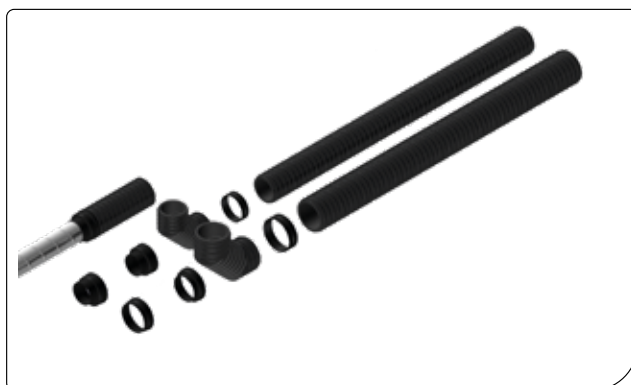
- Verwendung weniger steckbarer Bauteile für Zu- und Abluft.
- Selbsterklärende Bauteile – schnelle, nahezu werkzeugfreie Montage.
- In den Nennweiten 63, 75 und 90 mm verfügbar.
- Teilweise kombinierbar mit Lüftungsrohrsystem MAICOFlex.
- Alle Verteiler, Umlenkstücke und Adapter werden mit Klammern und Dichtringen ausgeliefert.



MAICOTherm

Das wärmedämmte Lüftungsrohrsystem, bei dem nichts verloren geht

- Zeichnet sich besonders durch die hohe Montagefreundlichkeit und die universelle Verwendung aus.
- Hervorragende Wärme- und Geräuschdämmeigenschaften.
- In den Nennweiten 125 und 160 mm verfügbar.



Maico Elektroapparate-Fabrik GmbH
Steinbeisstraße 20 · 78056 Villingen-Schwenningen
Tel.: 0 77 20 / 694-0 · info@maico.de
www.maico-ventilatoren.com

Weitere Infos sowie Kontaktadressen unserer Service-Mitarbeiter unter www.maico-ventilatoren.com

