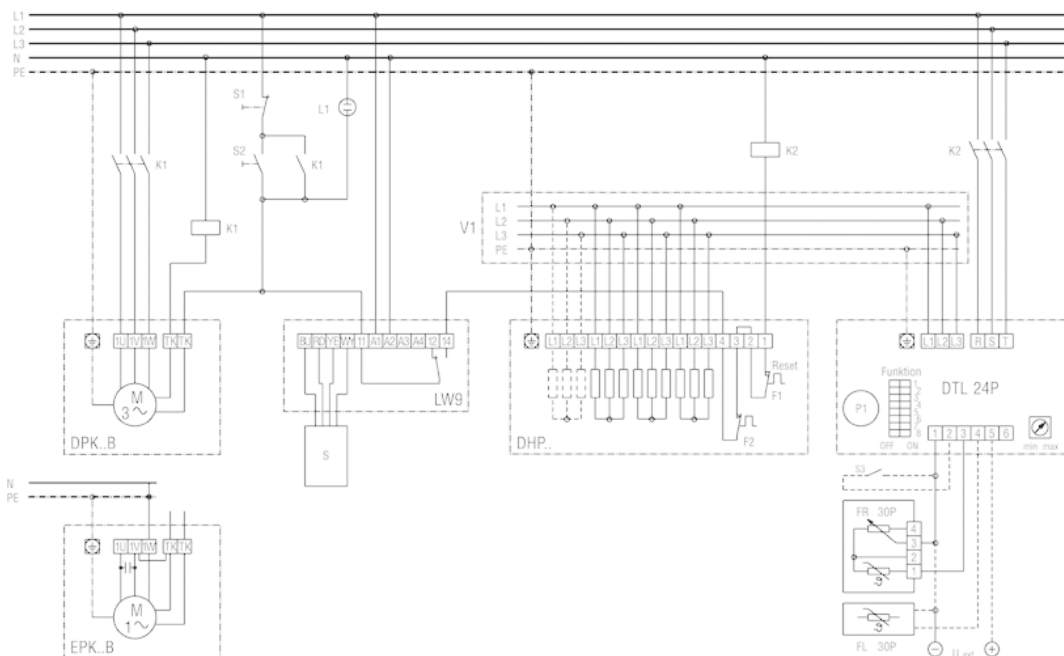


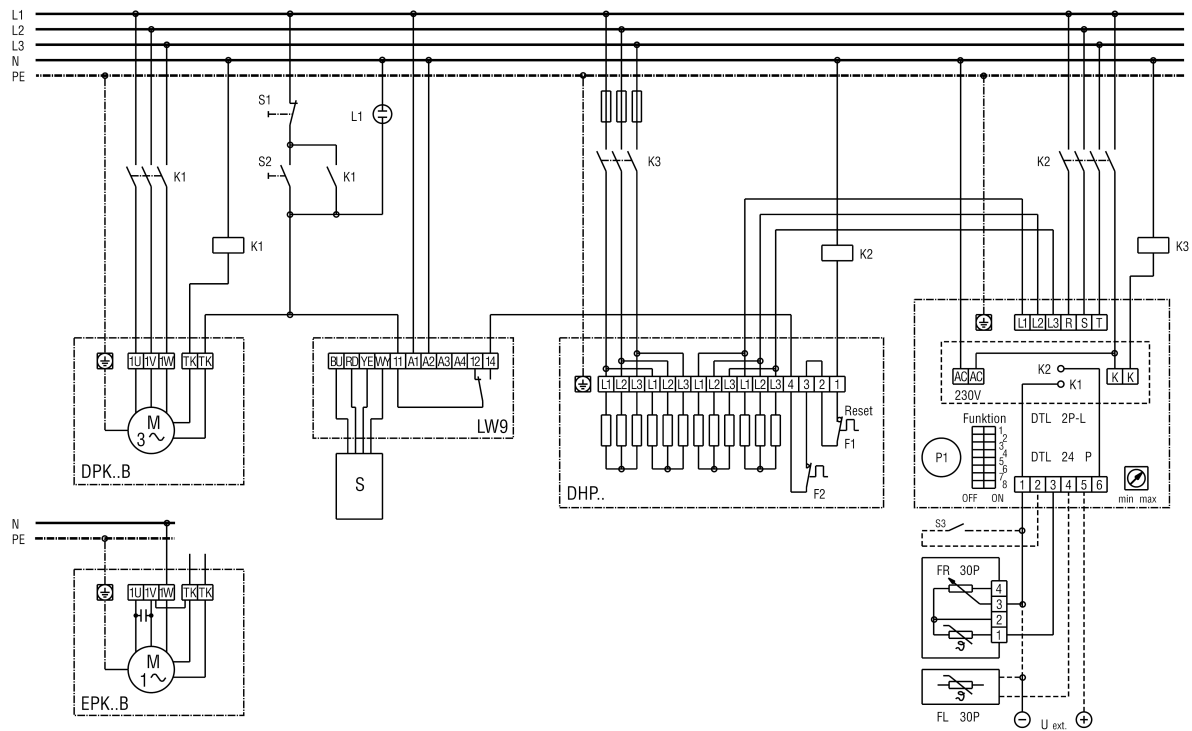
DHP 28-28 mit EPK / DPK, DTL 24 P und DTL 2 P-L



DHP 28-28

- S1 - Anlage Aus
- S2 - Anlage Ein
- L1 - Kontrolllampe Anlage Ein
- K1 - Schütz US16
- K2/K3 - Schütz bauseits
- DPK..B - Radial-Ventilator Typenreihe DPK
- EPK..B - Radial-Ventilator Typenreihe EPK
- LW 9 - Luftstromwächter (Relais zieht mit Luftstrom an)
- DHP.. - Lufterhitzer DHP 28-28, 31-28
- F1 - Temperaturbegrenzer
- F2 - Sicherheitstemperaturbegrenzer
- DTL 24 P - Elektronischer Temperaturregler
- DTL 2 P-L - Grundleistungsplatine für DTL 24 P
- P1 - Sollwertsteller DTL 24 P
- S3 - Nachtabsenkung 4 K
- FR 30 P - Raumfühler mit ext. Sollwertsteller
- FL 30 P - Zuluft-Kanalfühler
- S - Sensor

DHP 28-28 mit EPK / DPK, DTL 24 P und DTL 2 P-L



DHP 28-28

S1 - Anlage Aus
S2 - Anlage Ein
L1 - Kontrolllampe Anlage Ein
K1 - Schütz US16
K2/K3 - Schütz bauseits
DPK..B - Radial-Ventilator Typenreihe DPK
EPK..B - Radial-Ventilator Typenreihe EPK
LW 9 - Luftstromwächter (Relais zieht mit Luftstrom an)
DHP.. - Lufterhitzer DHP 28-28, 31-28
F1 - Temperaturbegrenzer
F2 - Sicherheitstemperaturbegrenzer
DTL 24 P - Elektronischer Temperaturregler
DTL 2 P-L - Grundleistungsplatine für DTL 24 P
P1 - Sollwertsteller DTL 24 P
S3 - Nachtabsenkung 4 K
FR 30 P - Raumfühler mit ext. Sollwertsteller
FL 30 P - Zuluft-Kanalfühler
S - Sensor
