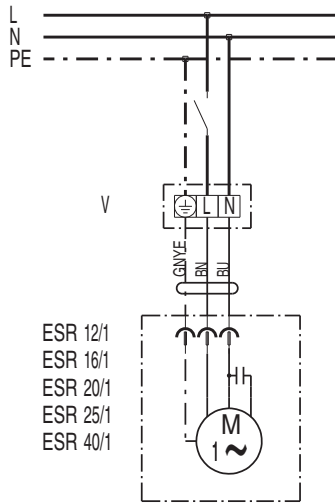
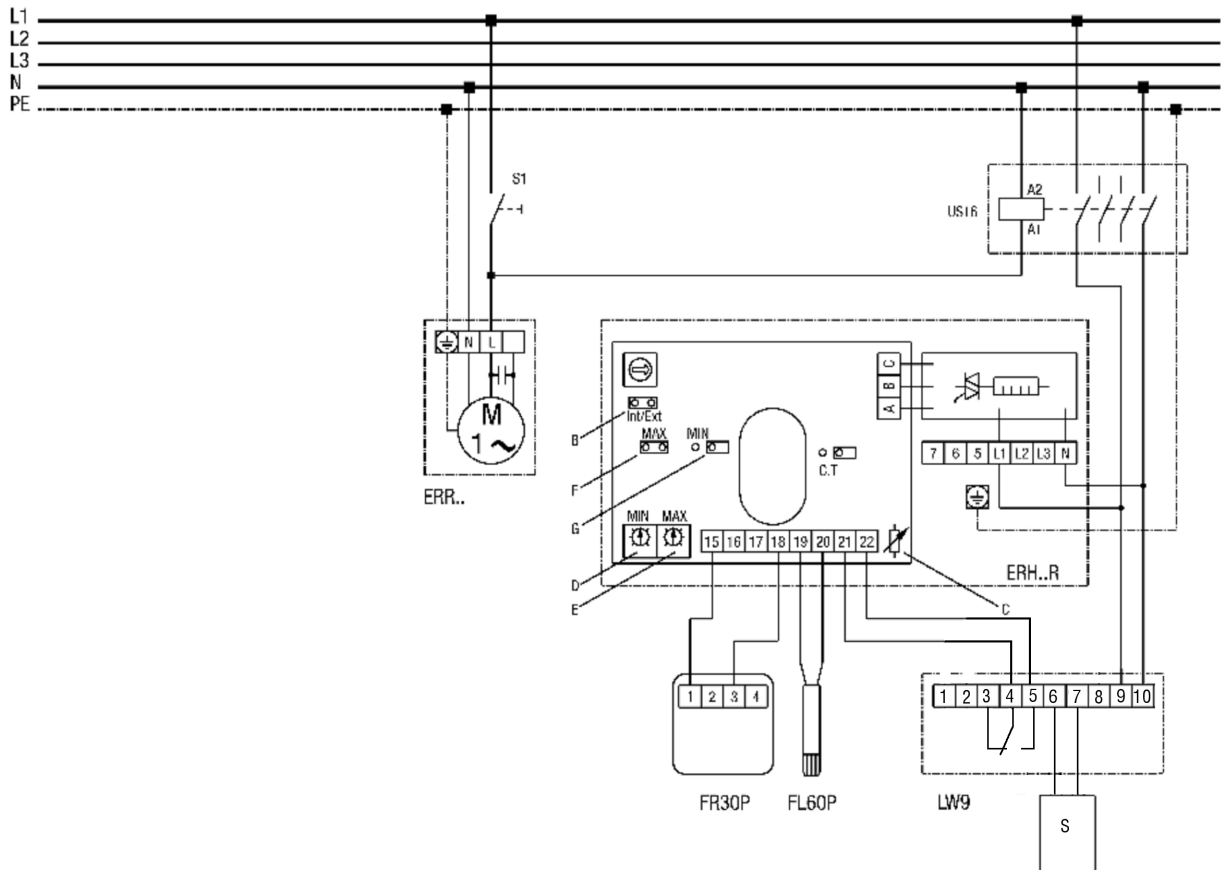


ESR 16 S



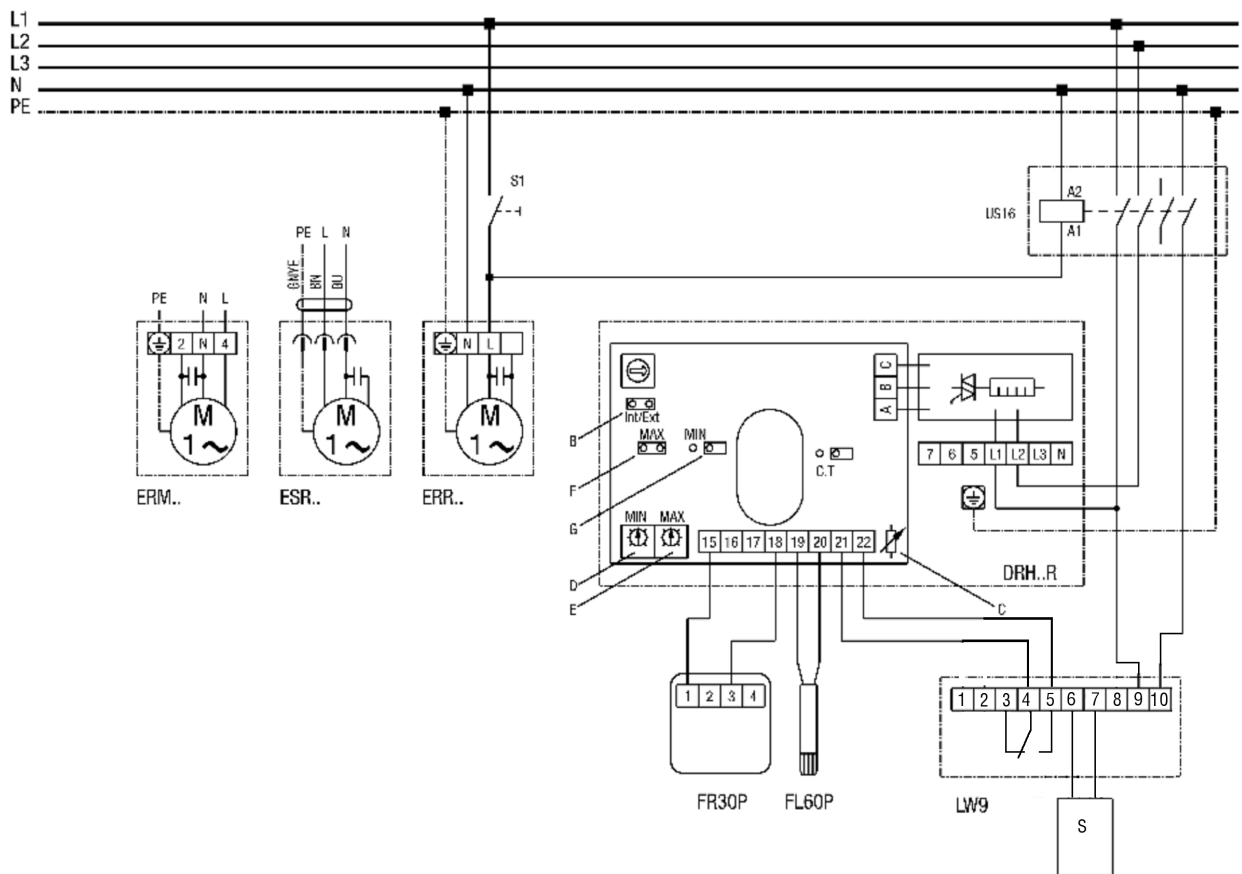
Rohrventilator mit Elektro-Lufterhitzer ERH 16-2 R



ESR 16 S

- S1 - Anlage Ein
- US16 - Allpoliger Trennschalter (Schütz)
- ERR... - Radial-Rohrventilator
- ERH...R - Elektro-Lufterhitzer: ERH16-2R
- B=Brücke Int/Ext muß geschlossen sein
- C=Einstellung des Potentiometers nicht verändern
- D=Sollwertpoti für MIN-Begrenzung
- E=Sollwertpoti für MAX-Begrenzung
- F=Brücke für MAX-Begrenzung, Brücke muß geschlossen sein!
- G=wenn Brücke geschlossen, dann auch MIN-Begrenzung aktiv
- FR30P - Ext. Sollwertregler (0-30°C) mit Raumfühler
- FL30P - Ext. Kanalfühler für MIN, MAX-Begrenzung
- LW9 - Luftströmungswächter (in Stellg. N)
- Montage LW9-Sensor an Lufterhitzer-Eingangseite
- Sollwerteinstellung 0-30°C und Erfassung der Raumtemperatur mit FR30P
- Min/Max-Begrenzung 0-60°C im Zuluftkanal mit FL60P

Rohrventilator mit Elektro-Lufterhitzer DRH 16-5R und DRH 20-6R



ESR 16 S

S1 - Anlage Ein
US16 - Allpoliger Trennschalter (Schütz)
ERR... - Radial-Rohrventilator
DRH...R - Elektro-Lufterhitzer: DRH16-2R oder DRH20-6R
B=Brücke Int/Ext muß geschlossen sein
C=Einstellung des Potentiometers nicht verändern
D=Sollwertpoti für MIN-Begrenzung
E=Sollwertpoti für MAX-Begrenzung
F=Brücke für MAX-Begrenzung, Brücke muß geschlossen sein!
G=wenn Brücke geschlossen, dann auch MIN-Begrenzung aktiv
FR30P - Ext. Sollwertregler (0-30°C) mit Raumfühler
FL30P - Ext. Kanalfühler für MIN, MAX-Begrenzung
LW9 - Luftströmungswächter (in Stellg. N)
Montage LW9-Sensor an Lufterhitzer-Eingangseite
Sollwerteinstellung 0-30°C und Erfassung der Raumtemperatur mit FR30P
Min/Max-Begrenzung 0-60°C im Zuluftkanal mit FL60P
