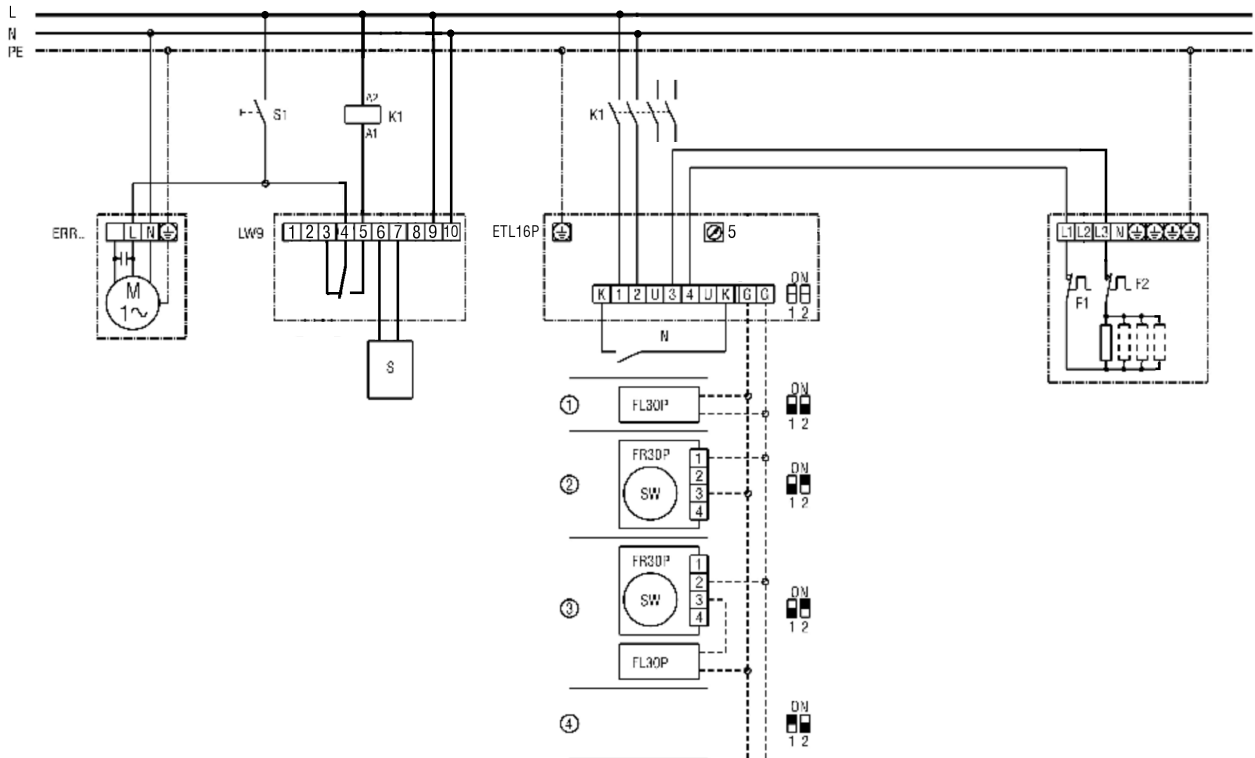


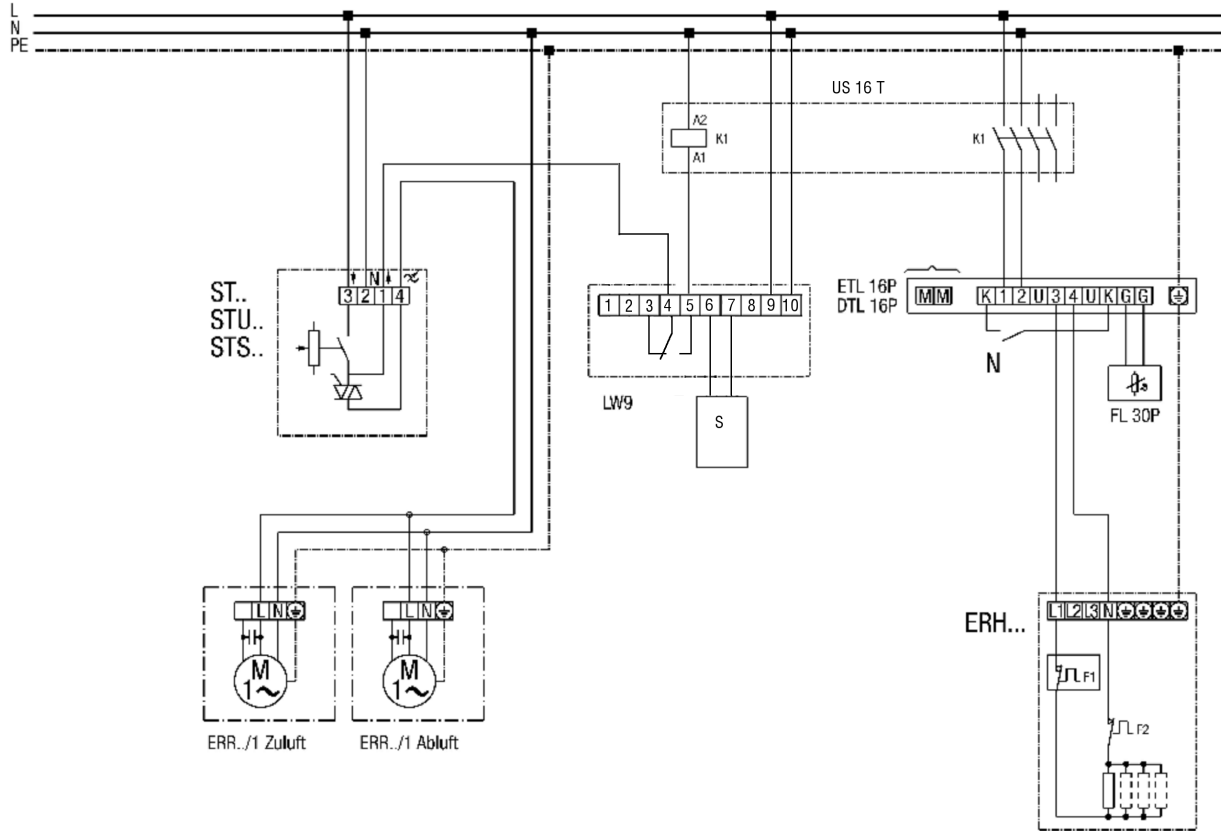
ETL 16 P

Temperaturregelsystem ETL 16 P mit Elektrolufterhitzer ERH... und Luftstromwächter LW 9



- 1 - Externer Kanalfühler und interner Sollwertsteller im ETL 16 P
- 2 - Externer Raumfühler und externer Sollwertsteller
- 3 - Externer Kanalfühler und externer Sollwertsteller
- 4 - Interner Raumfühler und interner Sollwertsteller im ETL 16 P
- 5 - Einstellung 0...10 K Nachtabsenkung
- S1 - Anlage Ein
- K1 - Freigabe Heizung (US16)
- LW 9 - Luftstromwächter
- FL 30 P - Kanalfühler
- FR 30 P - Raumfühler
- ERH... - Elektrolufterhitzer
- F1 - Temperaturbegrenzer
- F2 - Sicherheitstemperatur-Begrenzer
- S - Sensor
- SW- Sollwert
- N - Nachtabsenkung

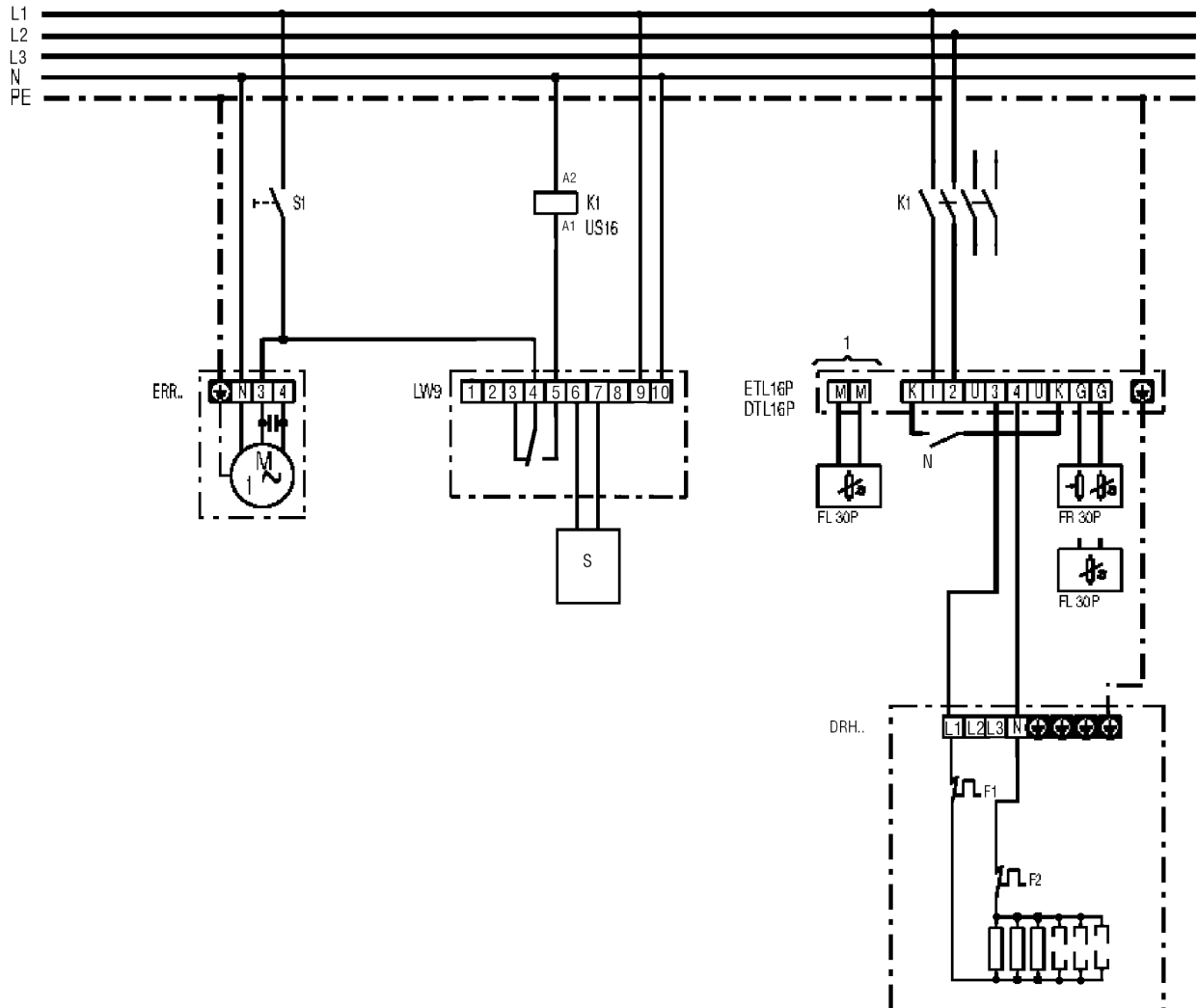
Elektrolufterhitzer ERH... mit Luftstromwächter LW 9 und Drehzahlsteller ST



- K1 - Freigabe Heizung (US16T)
- ERR .. / 1 - Radial-Ventilator
- LW 9 - Luftstromwächter
- ETL 16 P - Elektronische Temperaturregelung
- DTL 16 P - Elektronische Temperaturregelung
- FL 30P Kanalfühler
- ST.. STU.., STS.. - Drehzahlsteller
- ERH - Elektrolufterhitzer
- F1 - Temperaturbegrenzer
- F2 - Sicherheitstemperaturbegrenzer
- N - Nachabsenkung
- ① Nur bei DTL 16 P

ETL 16 P

Temperaturregelsystem ETL 16 P mit Elektrolufterhitzer DRH... und Luftstromwächter LW 9



- 1 - Externer Kanalfühler und interner Sollwertsteller im ETL 16 P
- 2 - Externer Raumfühler und externer Sollwertsteller
- 3 - Externer Kanalfühler und externer Sollwertsteller
- 4 - Interner Raumfühler und interner Sollwertsteller im ETL 16 P
- 5 - Einstellung 0...10K Nachtabsenkung
- S1 - Anlage Ein
- K1 - Freigabe Heizung (US16)
- LW 9 - Luftstromwächter
- FL 30 P - Kanalfühler
- FR 30 P - Raumfühler
- DRH.. - Elektrolufterhitzer
- F1 - Temperaturbegrenzer
- F2 - Sicherheitstemperatur-Begrenzer
- S - Sensor
- SW- Sollwert
- N - Nachtabsenkung