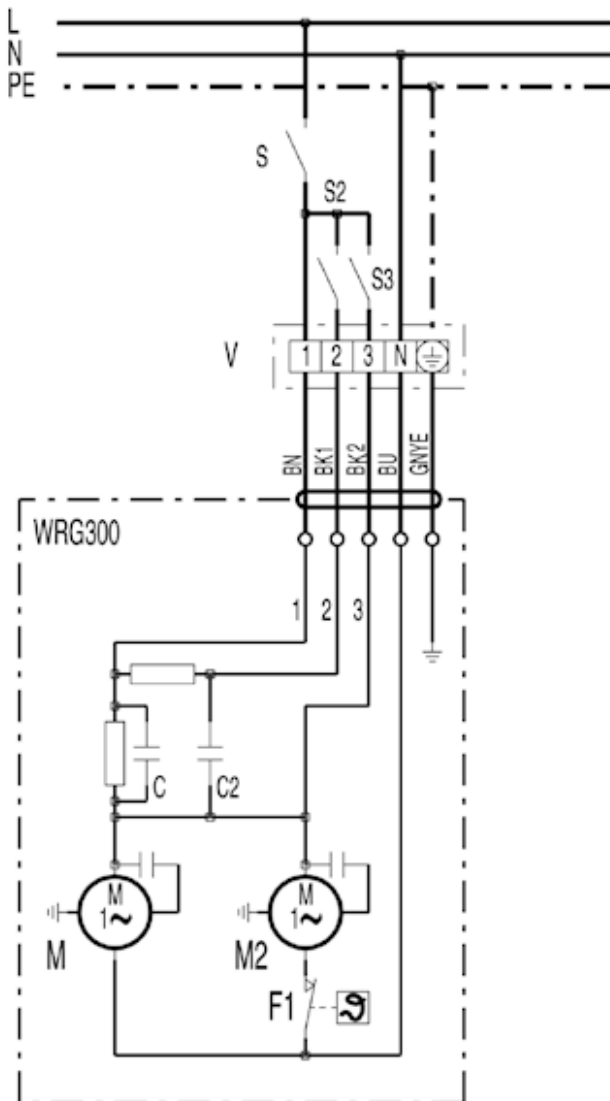


WRG300

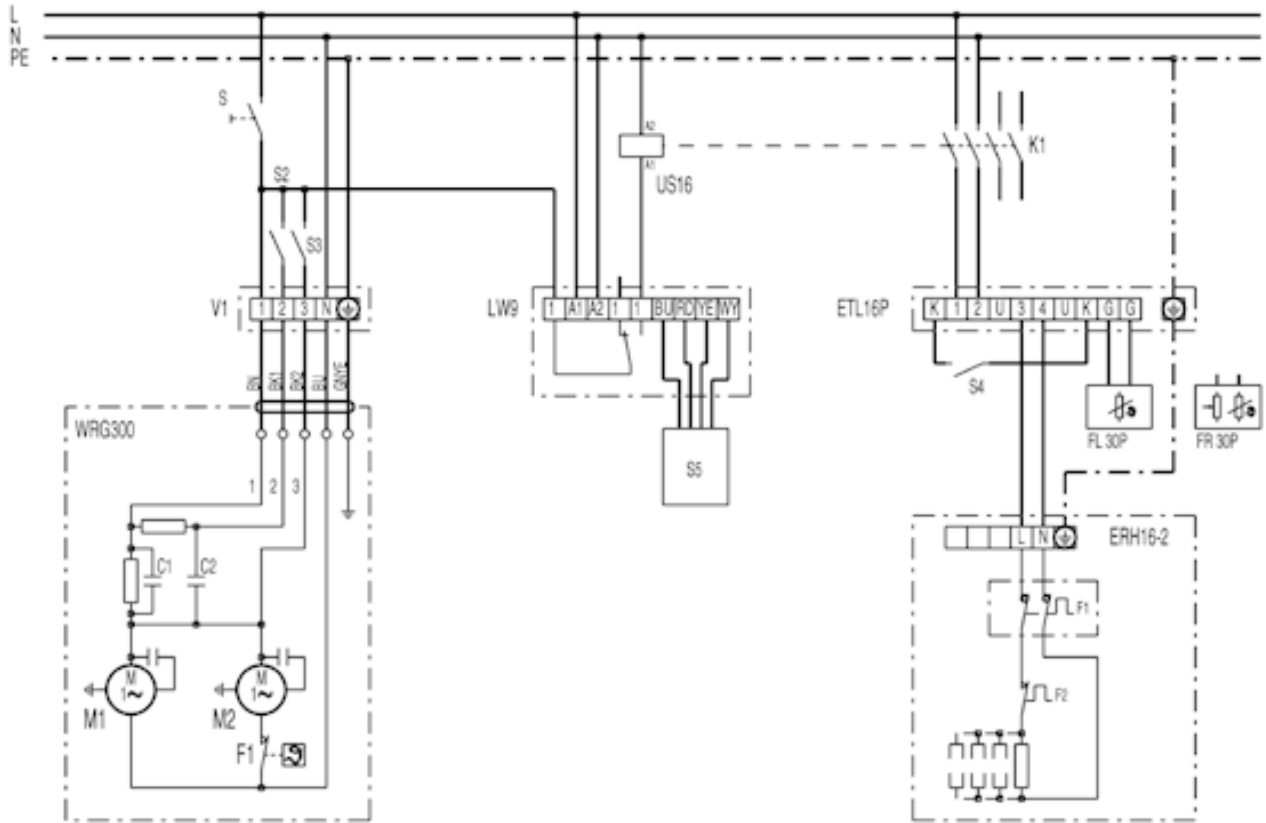
WRG 300



- S1 Ein / Aus
- S2 WRG in Stufe 2
- S3 WRG in Stufe 3
- V1 Verteiler (bauseits)
- M1 Abluft-Ventilator
- M2 Zuluftventilator
- F1 Frostschutzsicherung

WRG300

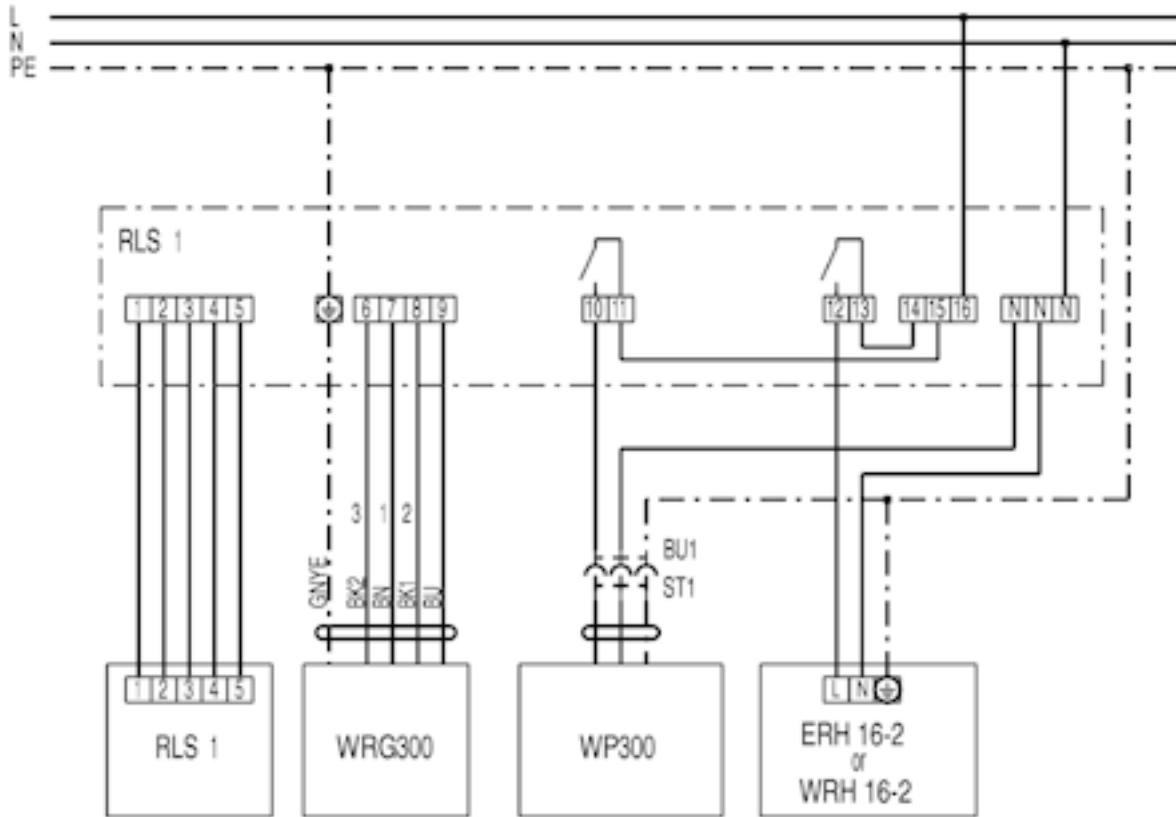
WRG 300 mit ERH 16-2 und ETL 16 P



- S1 Anlage Ein
- US 16/K1 Freigabe Heizung
- S2 WRG300 in Stufe 2
- S3 WRG300 in Stufe 3
- V1 Verteiler / bauseits
- WRG 300 Wärme-Rückgewinnungs-Gerät (1 = Stufe 1 (spar), 2 = Stufe 2 (mittel), 3 = Stufe 3 (hoch))
- M1 Abluft-Ventilator
- M2 Zuluft-Ventilator
- LW 9 Luftströmungswächter (in Stellg. N)
- ETL 16 P Elektr. Temperatur-Regler
- FL 30 P Kanalfühler
- FR 30 P Raumfühler mit Sollwertsteller
- S4 Nachtabsenkung
- ERH 16-2 Elektro-Lufterhitzer
- F1 Temperaturbegrenzer
- F2 Sicherheitstemperaturbegrenzer
- S5 Sensor

WRG300

WRG 300 mit RLS 1, WP 300 und ERH 16-2



- TH 10 Thermostat: Frostschutzsicherung
- R1 Außenluftfühler (Eintrittstemperatur) Montage:Außenluftkanal,Nähe Aussenwand/ Nordseite
- WRG 300 K Wärme-Rückgewinnungs-Gerät
- M1 Abluft-Ventilator
- M2 Zuluft-Ventilator
- F1 Frostschutzsicherung, diese muss bauseits, im WRG300 an den Klemmen M2 und M4 überbrückt werden! Siehe Schaltbild WRG 300 K
- WP 300 K Wärmepumpe
- P1 Pressostat (Hochdrucksicherung)
- T1 Frostschutzsicherung (Verdampfer)
- Y1 Umschaltventil Kühlen/Heizen
- M1 Verdichter
- BU1 Schuko-Steckdose (bauseits)
- * Bauseits zwischen Klemme M2 und Klemme M4 Brücke verdrahten