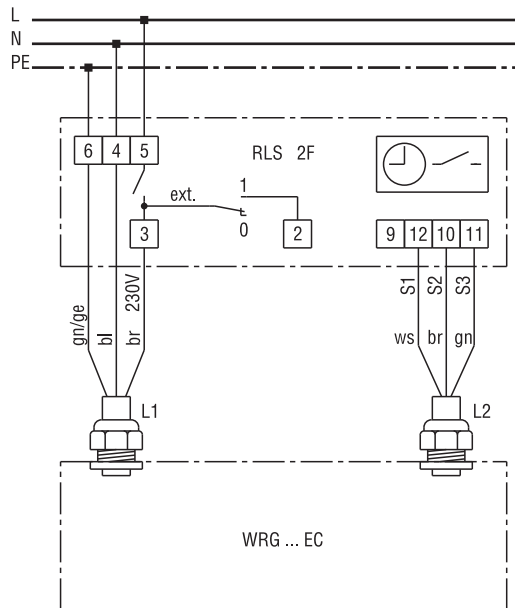
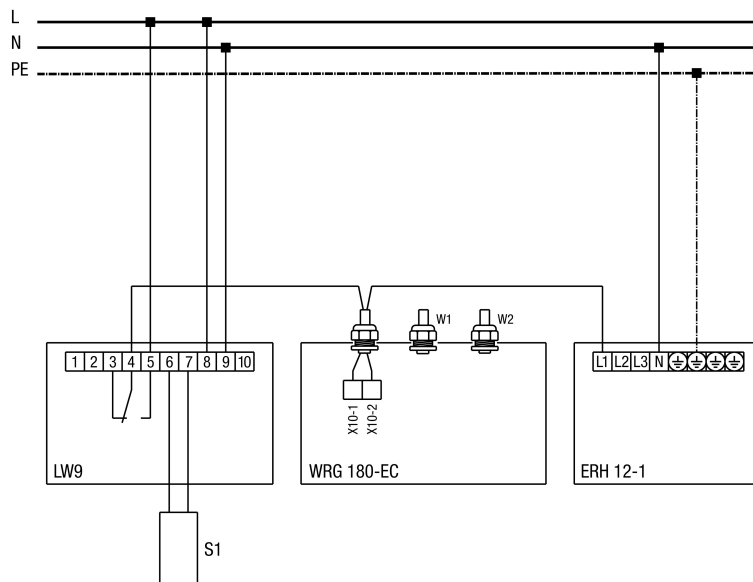


WRG 180 EC



Lüftungsgerät WRG 180 EC mit Elektro-Lufterhitzer ERH

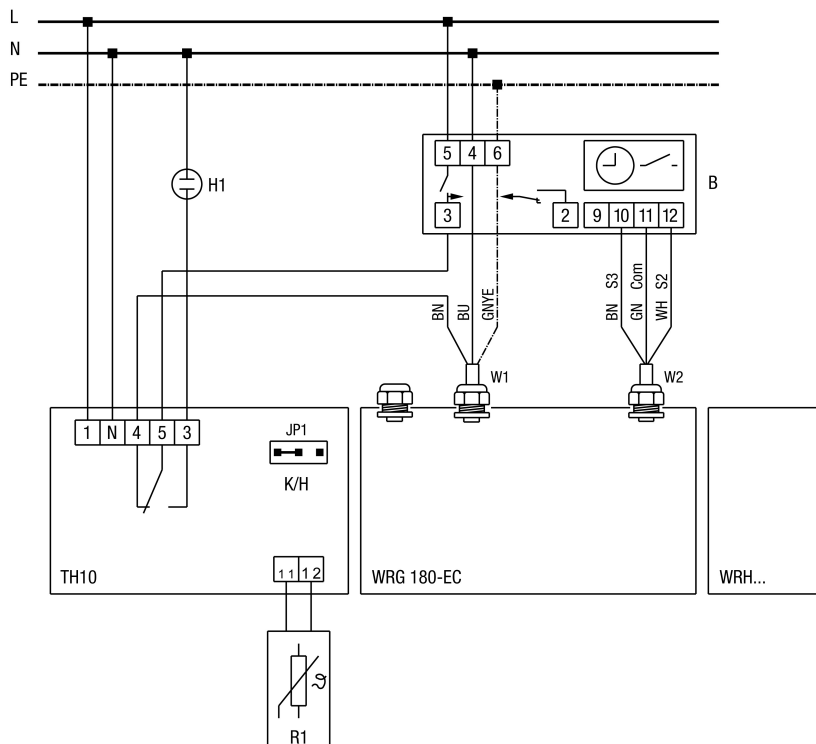


WRG 180 EC

- LW 9 - Luftstromwächter
- S1 - Fühler Luftstromwächter / Montage vor ERH 12-1
- WRG 180 EC - Lüftungsgerät
- ERH - Elektro-Lufterhitzer

Wird das WRG 180 EC in ein Passivhaus installiert, so ist ein Heizregister in der Außenluft notwendig, um einen ständigen Luftwechsel zu gewährleisten. Es wärmt kalte Außenluft vor und hält den Wärmetauscher frostfrei. Bei kalter Außenlufttemperatur schaltet die externe Frostschutzheizung ERH 12-1 ein und schützt den Wärmetauscher des WRG 180 EC vor Vereisung.

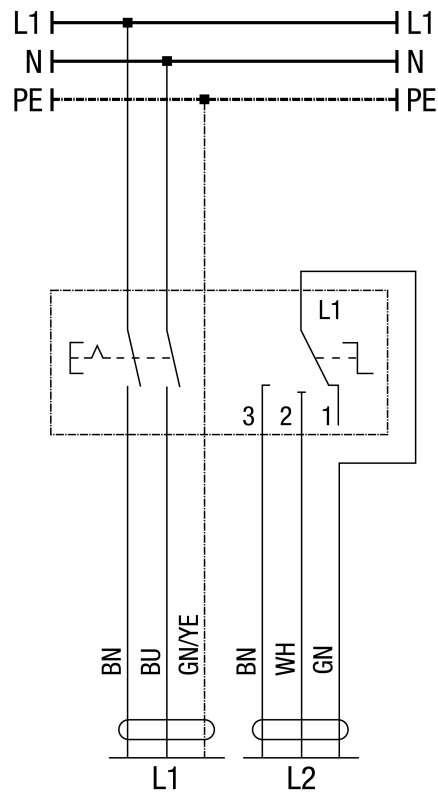
Lüftungsgerät WRG 180 EC mit Raumluftsteuerung RLS 2 F und Wasser-Lufterhitzer WRH



- TH 10 - Thermostat mit Temp.-Fühler R1
- R1 - Temperatur-Fühler / Montage im Zuluftkanal vor WRH
- JP1 - Steckbrücke JP1 auf Betriebsart "K" stecken. Relais schaltet mit sinkender Temperatur den WRG 180 EC aus.
- WRG 180 EC - Lüftungsgerät
- B - Raumluftsteuerung RLS 2 F (Bedienteil mit Schaltuhr)
- W1 - Anschlusskabel 230 VAC
- W2 - Steuerleitung für Raumluftsteuerung
- WRH... - Wasser-Lufterhitzer

WRG 180 EC

WRG 180 EC / WRG 300 EC / WRG 400 EC mit Raumluftsteuerung RLS 3



Absicherung bauseits
