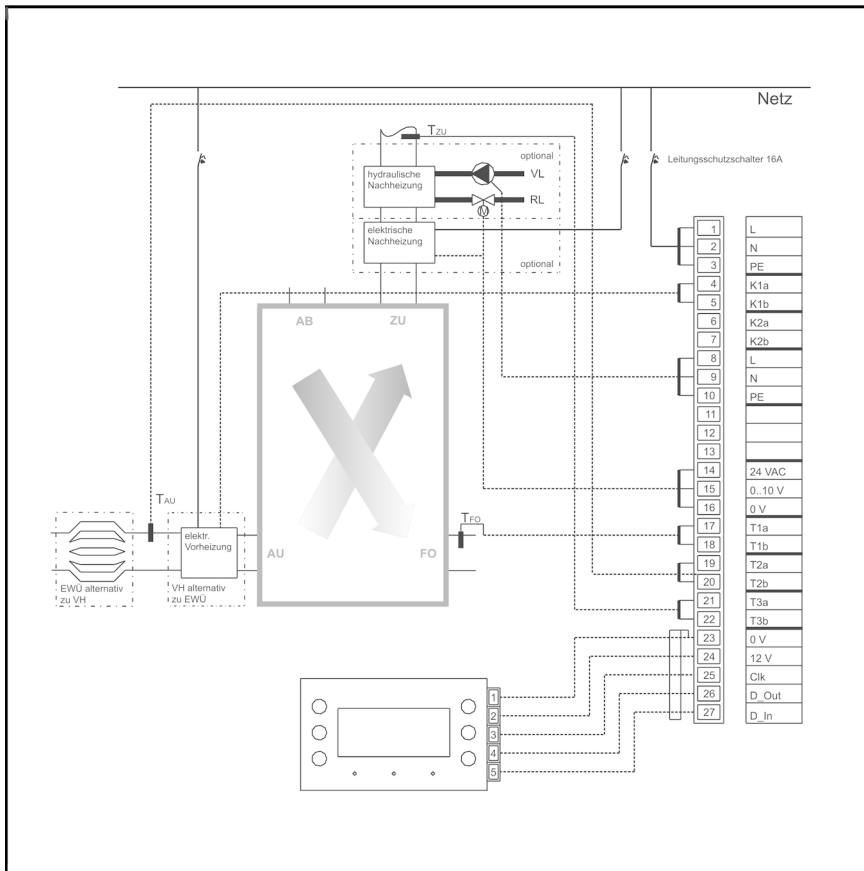


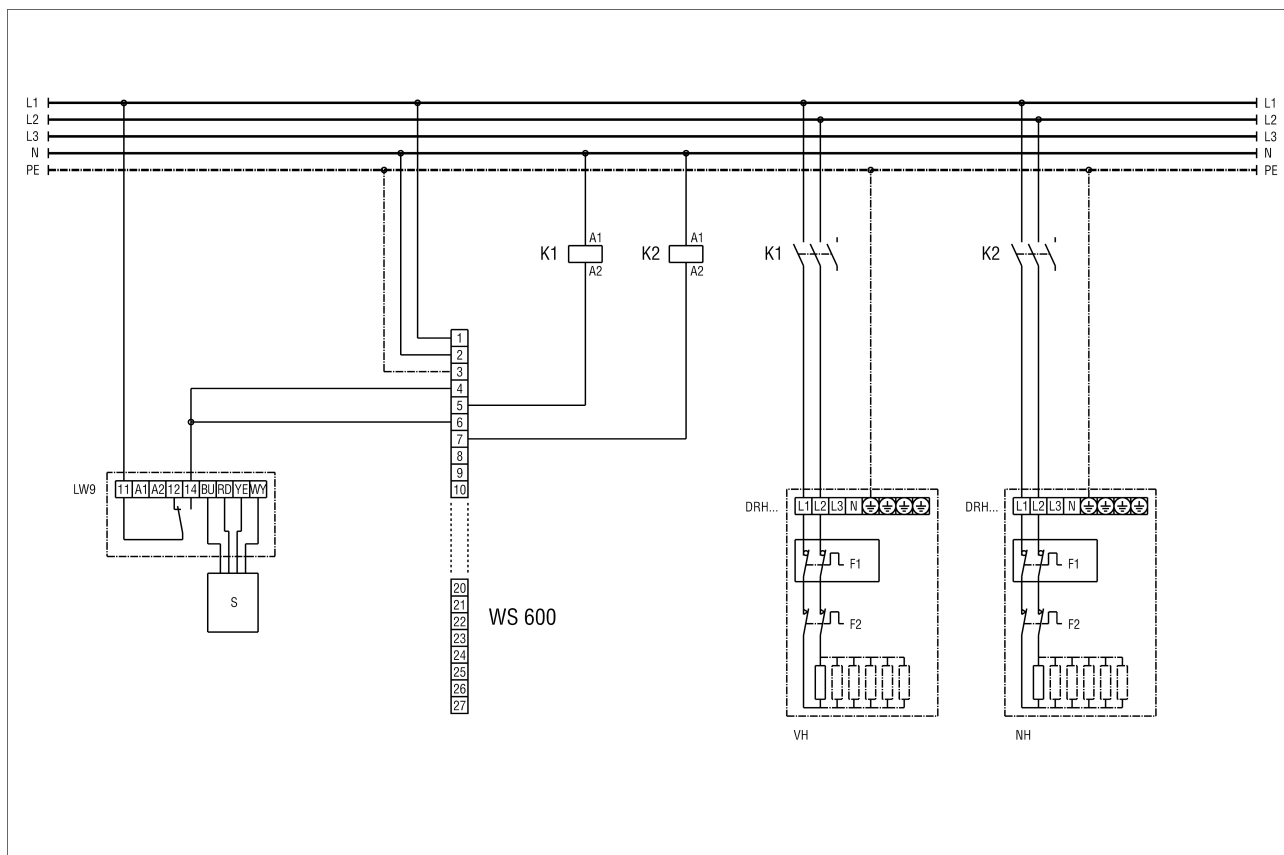
### WS 600



#### Klemmenbelegung:

- 1, 2, 3 - Netzanschluss 230 V, 50 Hz
- 4, 5 - Kontakt elektrischer Vorheizung (optional)
- 6, 7 - Kontakt elektrischer Nachheizung (optional)
- 8, 9, 10 - Heizungsumwälzpumpe für hydraulische Nachheizung (optional)
- 14, 15, 16 - Stellventil Nachheizung / Steuerung elektrische Nachheizung (optional)
- 17, 18 - Temperaturfühler Fortluft
- 19, 20 - Temperaturfühler Außenluft
- 21, 22 - Temperaturfühler Zuluft
- 23, 24, 25, 26, 27 - Schnittstelle Fernbedienung (mind. 5 x 0,22 mm<sup>2</sup> abgeschirmt)

**WS 600 mit Elektro-Lufterhitzer DRH**



- LW 9 - Luftstromwächter
- S - Sensor
- K1 - Schütz elektrische Vorheizung (z.B. US 16 T)
- K2 - Schütz elektrische Nachheizung (z.B. US 16 T)
- DRH - Elektro-Lufterhitzer
- VH - elektrische Vorheizung
- NH - elektrische Nachheizung