

# MAICO

## Frischluchtgeräte

## Appareils à air frais

## Fresh Air Ventilation

## Units

## Anleitung zum Filterwechsel Typ FF 100 und PF 100

## Instructions de changement du filtre type FF 100 et PF 100

## Changing the Filter

## Models FF 100 and PF 100

Bild 1  
Figure 1  
Figure 1

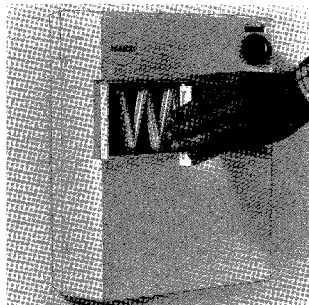


Bild 2  
Figure 2  
Figure 2

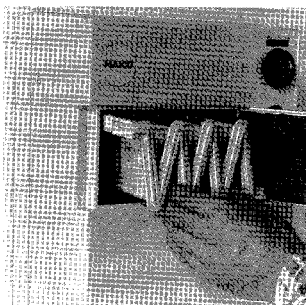


Bild 3  
Figure 3  
Figure 3

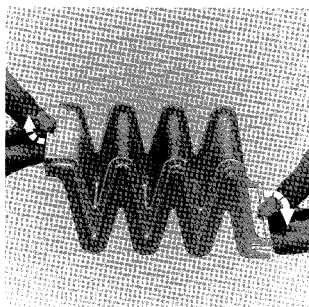
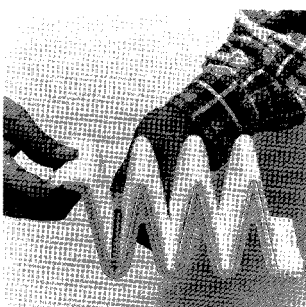


Bild 4  
Figure 4  
Figure 4



MAICO ELEKTROAPPARATEFABRIK GMBH  
POSTFACH 3470 · TELEFON 07720/694-0  
D-7730 VILLINGEN-SCHWENNINGEN



## Filterwechsel

- Frischluftgerät ausschalten.
- Filterklappe öffnen (Bild 1).
- Filterhalter nach vorne herausziehen (Bild 2).
- **Hinweis:** Beim Öffnen der Filterklappe wird das Gerät gleichzeitig spannungsfrei geschaltet.
- Schnappverbindung links und rechts am Filterhalter nach außen drücken und oberen Filterhalter abnehmen (Bild 3).
- Saubere Filtermatte an dem mit Warzen versehenen Rand des unteren Filterhalters anlegen und mit einer Hand festhalten. Filtermatte in den Filterhalter einlegen und – z.B. mit Hilfe eines Bleistiftes – formen (Bild 4).

**Hinweis:** Die Filtermatte ist von beiden Seiten anströmbar.

- Oberen Filterhalter wieder auflegen und beide Teile zusammendrücken, bis Schnappverbindung einrastet.

### **Wichtige Kontrolle:**

Filtermatte muß gleichmäßig im Filterhalter sitzen. Bei undichten Stellen, z.B. an den Rändern – ist das Filter wirkungslos.

- Filterhalter wieder in das Gerät einsetzen und Filterklappe schließen.

Sehr geehrter Kunde,

für eine einwandfreie Funktion und Leistung Ihres Frischluft-Gerätes ist es wichtig, die Filtermatte in regelmäßigen Zeitabständen auszutauschen. Ersatzfiltermatten können Sie über Ihren Fachhändler oder – falls dort nicht vorrätig direkt von MAICO beziehen.

In einer Packung sind jeweils 5 Stück enthalten. Bedienen Sie sich bitte einer der anhängenden Bestellkarten, die Ihnen die Anforderung der MAICO-Ersatzfiltermatten erleichtern.

Staub-Filtermatten FF 100

Bestell-Nr. 093652.

Pollen- und Staub-Feinstfiltermatten PF 100

Bestell-Nr. 093651.

## Changing the Filter

- Switch off the Fresh Air Ventilation Unit.
- Open the filter flap (Fig. 1).
- Pull the filter out (Fig. 2).
- **Note:** Opening the filter flap at the same time disconnects the unit.
- Push the snap fastening on the left and right-hand side of the filter holder outwards and remove the upper filter holder (Fig. 3).
- Lay a clean filter pad against the lugged edge of the lower filter holder and hold in position with one hand. Insert the filter mat in the filter holder and form, for example with the aid of a pencil (Fig. 4).
- **Note:** Either side of the filter pad may face the air flow.
- Replace the upper filter holder and push the two parts together until the snap fastening locks into position.

### Important check:

The filter pad must be positioned evenly in the filter holder. Any gaps – for example at the edges – will render the filter ineffective.

- Replace the filter holder in the appliance and close the filter flap.

Dear Customer,

To ensure perfect function and performance of your Fresh Air Ventilation Unit, it is important to exchange the filter pad at regular intervals. Spare filter pads are available from your specialized dealer, or if out of stock from MAICO direct.

One pack contains five pads.

Dust filter pads type FF 100

Order no: 093652.

Pollen and dust micro-filter pads type PF 100

Order no: 093651.

## Changement du filtre

- Débrancher l'appareil à air frais.
  - Ouvrir le volet renfermant le filtre (figure 1).
  - Tirer vers l'avant le porte-filtre (figure 2).
  - **Remarque:** Le fait d'ouvrir le volet renfermant le filtre met simultanément l'appareil sans tension.
  - Repousser vers l'extérieur l'assemblage par enclenchement à gauche et à droite du porte-filtre et retirer le porte-filtre supérieur (figure 3).
  - Mettre en place un tapis filtrant propre sur le bord du porte-filtre inférieur qui est muni de bossages et le maintenir d'une main. Introduire le tapis filtrant dans le porte-filtre et le mettre en forme, – à l'aide d'un crayon par exemple – (figure 4).
- Remarque:** Le soufflage peut se faire des deux côtés du tapis filtrant.
- Remettre en place le porte-filtre supérieur et comprimer les deux éléments jusqu'à enclenchement du système d'assemblage.

### Contrôle important:

Le tapis filtrant doit prendre appui régulièrement dans le porte-filtre. En présence de points non étanches, par exemple au niveau des bords, le filtre n'aura pas d'effet.

- Remettre le porte-filtre dans l'appareil et fermer le volet renfermant le filtre.

Cher Client,

Pour garantir un fonctionnement et des performances parfaits de votre appareils à air frais, il est important de remplacer le tapis filtrant à intervalles réguliers.

Vous pouvez vous procurer des tapis filtrants de rechange auprès de votre revendeur spécialisé ou bien – au cas où il n'en aurait pas en stock – directement auprès de MAICO.

Un emballage contient 5 tapis filtrants.

Tapis de filtre à poussière type FF 100

No. de commande: 093652.

Tapis de filtre très fin à poussière

et à pollen type PF 100

No. de commande: 093651.