

Design trifft Lüftung – AP- und UP-Set für Räume bis ca. 50 m² WS 75 Powerbox



**Lüftungsgerät mit Wärmerückgewinnung
Fördervolumen 20 bis 70 m³/h**

geeignet für Räume bis ca. 50 m²

- modernes Design: individuelle Bedruckung
- Energieeffizienzklasse A, sehr leiser Betrieb
- Wärmebereitstellungsgrad bis zu 93 %
- mit Feuchterückgewinnung über Enthalpie-Wärmetauscher
- kein Kondensatablauf notwendig
- in jeder Lage einbaubar
- geringer Platzbedarf
- inkl. W-Lan Modul, mobile Ansteuerung über MAICO App air@home, Modbus-Schnittstelle
- Anzeige der Luftqualität
- AP B 554 x H 1090 x T 175
- UP B 570 x H 1102 x T 49

@home AIR Modbus®

Aufputzvariante

Rohbauset (1)	WS 75 RSAP	0093.1615
Lüftungsgerät inkl. Bedienelement (2)	WS 75 Powerbox H	0095.0646
Geräteabdeckung (3)	WS 75 APA	0093.1617
Glaseinsatz mit bedrucktem Motiv auf Anfrage (4)		



Unterputzvariante / bzw. als Vorwandinstallation z.B. für Lüftungsleitungen

Rohbauset (1)	WS75 RSUP	0093.1616
Lüftungsgerät inkl. Bedienelement (2)	WS 75 Powerbox H	0095.0646
Geräteabdeckung (3)	WS 75 UPA	0093.1618
Glaseinsatz mit bedrucktem Motiv auf Anfrage (4)		
Geräteabdeckung vollflächig aus Glas (5)	WS 75 UPGA	0093.1619



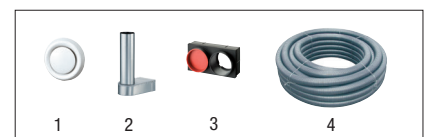
Variante / Gerätemontage im Abstellraum bzw. in Abhängedecken

Lüftungsgerät inklusive Bedienelement (1)	WS 75 Powerbox S	0095.0645
Bedienelementmontage auf Unterputz-Standarddose		
Ansteuerung über Kabel		



Zubehör für Zweitraumanschluss

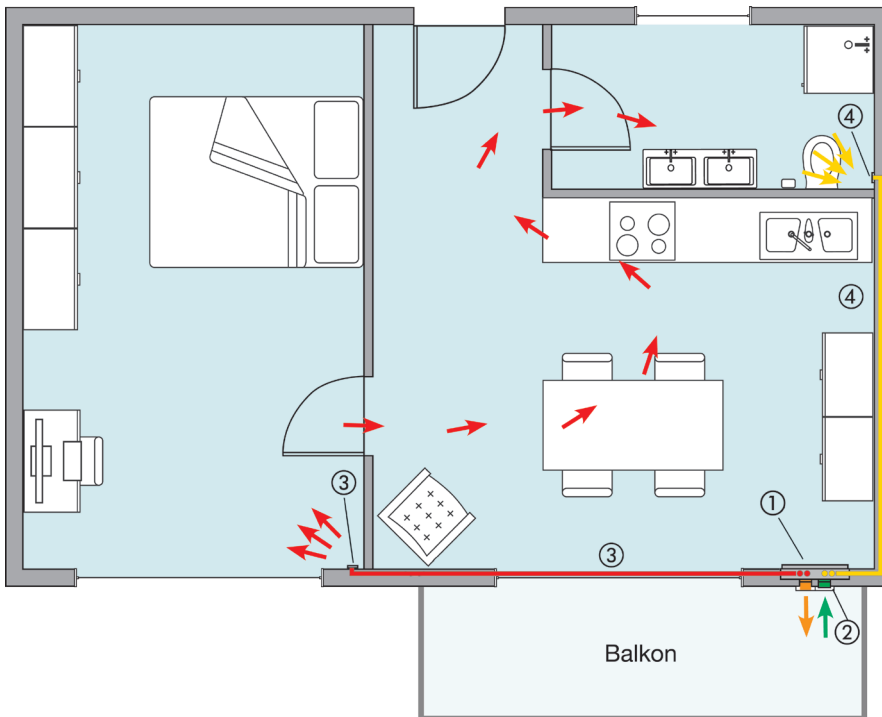
Tellerventil Kunststoff für Zu- bzw. Abluft (1)	TK 12	0151.0198
Winkel (2) zu 90° Übergang von		
Einschubadapter	MF-WL 125/80/200	0018.0531
Einschubadapter (3)	MF-WE75	0059.0972
Flexrohr DN 75 (4)	MF-F75	0055.0096



WS 75 Powerbox

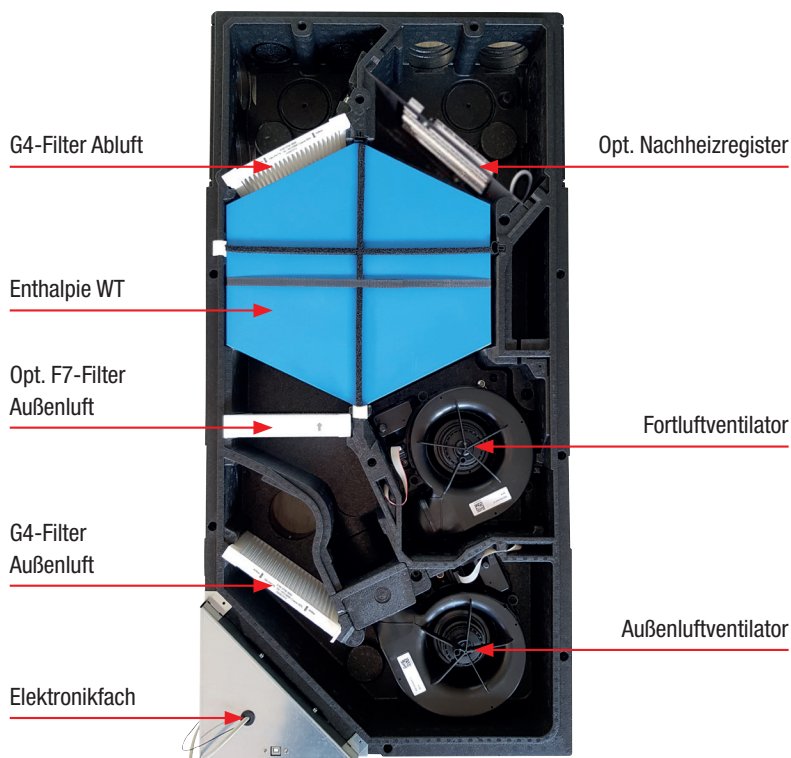
Anwendung für Räume bis ca. 50 m²

Einbauvorschlag Zwei-Zimmer-Wohnung



- ① Lüftungsgerät
- ② Außen- und Fortlufthaube
- ③ Zuluftleitung mit Ventil
- ④ Abluftleitung mit Ventil

- █ Zuluft
- █ Abluft
- █ Außenluft
- █ Fortluft



Geräteabdeckung Maße [mm]

