

ADI 63



Description rapide

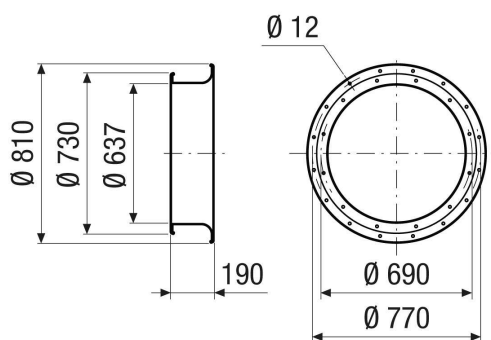
Tuyère d'aspiration pour une aspiration d'air à faibles turbulences, tôle d'acier, DN 630

Référence 0073.0234

Caractéristiques techniques

Sens de l'air	Insufflation et évacuation d'air
Matériau	Tôle d'acier
Couleur	argent
Poids	9,8 kg
Poids avec emballage	9,8 kg
Convient pour une largeur nominale de	630 mm
Largeur	810 mm
Hauteur	810 mm
Profondeur	190 mm
Largeur avec emballage	810 mm
Hauteur avec emballage	810 mm
Profondeur avec emballage	190 mm
Unité de conditionnement	1 pièce
Gamme	C
GTIN (EAN)	4012799732341

Dessin coté [mm]





ADI 63