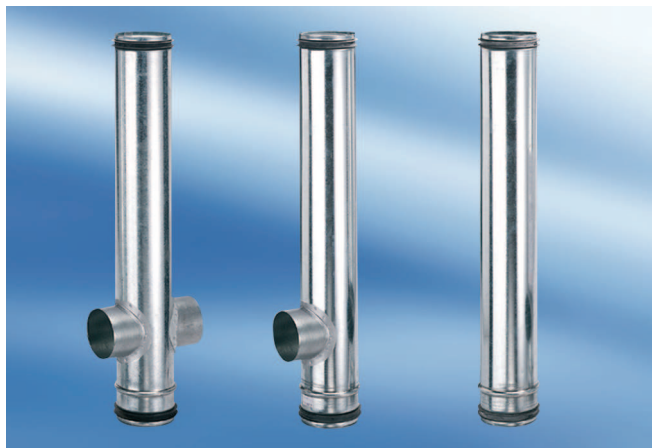


# BA 125/100-2



## Description rapide

Compensateur de protection incendie avec 2 tubulure de raccordement

Référence

0093.1010

## Caractéristiques techniques

Sens de l'air	Évacuation d'air
Mode de montage	Montage encastré
Matériau	Tôle d'acier
Poids	1,46
Protection incendie	oui
Nombre de pièces de raccordement	2
Convient pour une largeur nominale de	125 mm
Numéro d'homologation	Z-41.6-573
Unité de conditionnement	1 pièce
Gamme	B
GTIN (EAN)	4012799990161

# BA 125/100-2

Dessin coté [mm]

