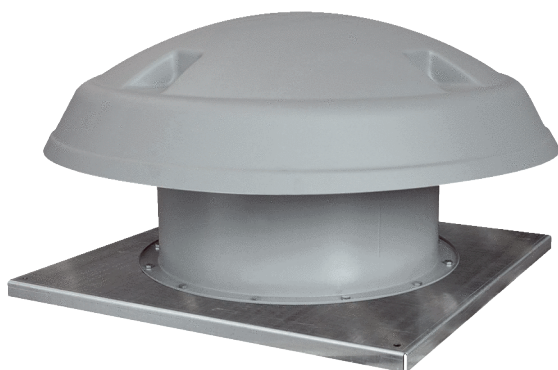


# DAD 63/4



## Description rapide

Tourelle d'extraction hélicoïde, à soufflage horizontal, 4 pôles, DN 630, courant triphasé

## Exemples d'utilisation

Atelier de production, Lieu de travail, Local professionnel, Hall industriel

Référence 0073.0074

## Caractéristiques techniques

Débit d'air	13.274 m <sup>3</sup> /h
Débit d'air <sub>Nom.</sub>	8.294 m <sup>3</sup> /h (Mesure avec rendement optimal)
Pression p <sub>fs, nominale</sub>	176 Pa (Mesure avec rendement optimal)
Vitesse de rotation n <sub>nominale</sub>	1.440 1/min (Mesure avec rendement optimal)
Vitesse de rotation	1.440 1/min
Type de turbine	hélicoïde
Vitesse variable	✓
Réversibilité	–
Type de tension	Courant triphasé
Tension de service	400 V
Fréquence secteur	50 Hz
Puissance nominale	1.100 W (Mesure avec rendement optimal)
I <sub>Nominal</sub>	2,5 A (Mesure avec rendement optimal)
Type de protection	IP 55
Classe de température	F
Inversion de polarité possible	–
Lieu de montage	Toit
Position d'installation	vertical
Boîtier matériau	Tôle d'acier, galvanisée
Matériau de la turbine	Polyamide
Couleur	Gris
Poids	59 kg
Poids avec emballage	65 kg
Largeur nominale	630 mm
Largeur	1.100 mm
Hauteur	565 mm
Profondeur	1.100 mm
Largeur avec emballage	1.200 mm
Hauteur avec emballage	800 mm

# DAD 63/4

Profondeur avec emballage	1.200 mm
Température des fluides à $I_{max}$	-15 °C jusqu'au 50 °C
PTC DIN 44082	M 100
Unité de conditionnement	1 pièce
Gamme	C
GTIN (EAN)	4012799730743

## Caractéristiques techniques selon directive 2009/125/CE produits liés à l'énergie (ErP) au point de rendement énergétique optimal (Best Efficiency Point - BEP) des appareils > 125 W

Efficiéce globale $\eta$	44,46 %
Catégorie de mesurage	C
Catégorie d'efficacité	statique
Degré d'efficiéce N	50,5
Régulation électrique nécessaire	non
Année de fabrication	voir plaque signalétique
Nom du fabricant / N° d'enregistrement officiel / Lieu d'implantation du fabricant	Maico Elektroapparate Fabrik GmbH / Tribunal chargé de la tenue du registre, HRB 601233 / voir Notice de montage
Réf.	0073.0074
$P_{BEP}$ / Débit d'air $\dot{V}_{BEP}$ / $P_{fs, BEP}$	1,093 kW / 8.294 m³/h
$\eta_{BEP}$	1.430 1/min
Relation spécifique	$\approx 1$
Informations relatives au désassemblage et à l'élimination	voir Notice de montage
Informations relatives au montage, au fonctionnement et à la maintenance	voir Notice de montage
Objets utilisés pour le mesurage d'efficiéce non décrits par la catégorie de mesure	-
$I_{BEP}$	2,5 A
$P_{f, BEP}$	176 Pa
Niveau sonore $L_{WA7}$	82 dB(A)

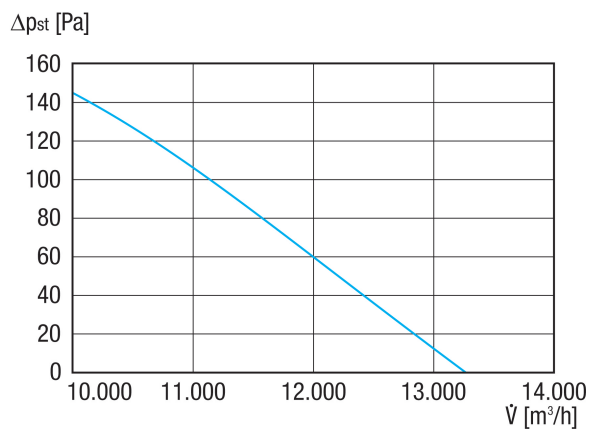
## Niveau sonore dans le spectre des octaves

	63 Hz	125 Hz	250 Hz	500 Hz	1 kHz	2 kHz	4 kHz	8 kHz	Total
$L_{WA5, S5}$ (dB(A))	57	64	69	74	77	76	75	69	82

$L_{WA5}$ = niveau sonore de l'aspiration libre en dB.

# DAD 63/4

## Courbe caractéristique



## Dessin coté [mm]

