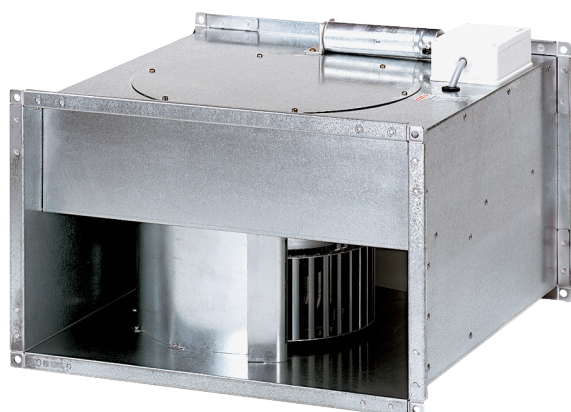


# DPK 22/4 B



## Description rapide

Ventilateur centrifuge pour gaine rectangulaire, courant triphasé

Référence 0086.0661

## Caractéristiques techniques

Débit d'air	1.700 m³/h
Vitesse variable	✓
Type de tension	Courant triphasé
Tension de service	400 V
Fréquence secteur	50 Hz
I <sub>Max</sub>	0,8 A
Type de protection	IP 55
Classe de température	B
Câble d'alimentation secteur	5 x 1,5 mm²
Position d'installation	vertical / horizontal
Poids	17,7 kg
Poids avec emballage	19,6 kg
Dimension de la gaine rectangulaire	500 mm x 250 mm
Largeur avec emballage	545 mm
Hauteur avec emballage	330 mm
Profondeur avec emballage	560 mm
Température du fluide au courant nominal	-20 °C jusqu'au 60 °C
Température des fluides à I <sub>max</sub>	-20 °C jusqu'au 60 °C
Unité de conditionnement	1 pièce
Gamme	D
GTIN (EAN)	4012799866619

## Niveau sonore dans le spectre des octaves

	63 Hz	125 Hz	250 Hz	500 Hz	1 kHz	2 kHz	4 kHz	8 kHz	Total
L <sub>WA2, S1</sub> (dB(A))	25	30	34	34	33	27	15	2	39
L <sub>WA2, S2</sub> (dB(A))	33	39	42	42	40	38	30	15	48

# DPK 22/4 B

	63 Hz	125 Hz	250 Hz	500 Hz	1 kHz	2 kHz	4 kHz	8 kHz	Total
<b>L<sub>WA2</sub>, S3</b> <b>(dB(A))</b>	37	44	46	48	45	44	38	26	53
<b>L<sub>WA2</sub>, S4</b> <b>(dB(A))</b>	42	50	52	53	51	50	45	35	58
<b>L<sub>WA2</sub>, S5</b> <b>(dB(A))</b>	49	57	60	59	59	58	54	46	66
<b>L<sub>WA5</sub>, S1</b> <b>(dB(A))</b>	21	33	37	40	40	39	32	17	46
<b>L<sub>WA5</sub>, S2</b> <b>(dB(A))</b>	29	43	45	49	48	50	46	34	55
<b>L<sub>WA5</sub>, S3</b> <b>(dB(A))</b>	33	49	51	54	54	56	54	43	61
<b>L<sub>WA5</sub>, S4</b> <b>(dB(A))</b>	38	55	56	59	60	62	61	52	67
<b>L<sub>WA5</sub>, S5</b> <b>(dB(A))</b>	45	62	64	66	68	780	69	63	75
<b>L<sub>WA6</sub>, S1</b> <b>(dB(A))</b>	22	30	38	46	47	43	36	21	50
<b>L<sub>WA6</sub>, S2</b> <b>(dB(A))</b>	31	39	46	55	55	53	51	38	60
<b>L<sub>WA6</sub>, S3</b> <b>(dB(A))</b>	35	45	51	50	61	59	59	53	66
<b>L<sub>WA6</sub>, S4</b> <b>(dB(A))</b>	44	52	58	66	69	68	70	66	75
<b>L<sub>WA6</sub>, S5</b> <b>(dB(A))</b>	49	59	66	73	77	75	75	71	82

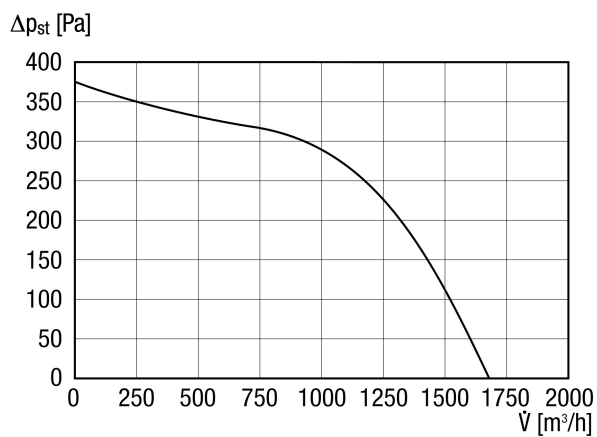
L<sub>WA2</sub>= niveau sonore du boîtier en dB.

L<sub>WA5</sub>= niveau sonore de l'aspiration libre en dB.

L<sub>WA6</sub>= niveau sonore du soufflage libre en dB.

# DPK 22/4 B

## Courbe caractéristique



## Dessin coté [mm]

