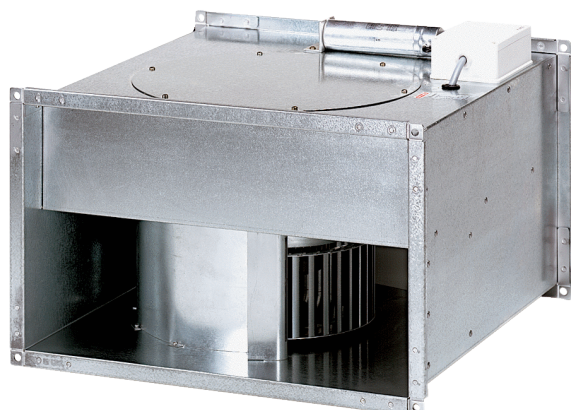


DPK 22/6 B



Description rapide

Ventilateur centrifuge pour gaine rectangulaire, courant triphasé

Référence 0086.0660

Caractéristiques techniques

Débit d'air	950 m ³ /h
Vitesse de rotation	730 1/min
Vitesse variable	✓
Type de tension	Courant triphasé
Tension de service	400 V
Puissance nominale	125 W
I _{Nominal}	0,3 A
I _{Max}	0,32 A
Type de protection	IP 55
Classe de température	B
Câble d'alimentation secteur	5 x 1,5 mm ²
Position d'installation	vertical / horizontal
Poids	18,7 kg
Poids avec emballage	19,4 kg
Dimension de la gaine rectangulaire	500 mm x 250 mm
Largeur avec emballage	550 mm
Hauteur avec emballage	360 mm
Profondeur avec emballage	550 mm
Température du fluide au courant nominal	60 °C
Température des fluides à I _{max}	60 °C
Unité de conditionnement	1 pièce
Gamme	D
GTIN (EAN)	4012799866602

Niveau sonore dans le spectre des octaves

	63 Hz	125 Hz	250 Hz	500 Hz	1 kHz	2 kHz	4 kHz	8 kHz	Total
L _{WA2, S1} (dB(A))	11	15	21	21	14	8	3	0	25

DPK 22/6 B

	63 Hz	125 Hz	250 Hz	500 Hz	1 kHz	2 kHz	4 kHz	8 kHz	Total
L_{WA2}, S2 (dB(A))	20	24	29	29	27	19	7	1	34
L_{WA2}, S3 (dB(A))	26	31	34	34	33	28	17	3	40
L_{WA2}, S4 (dB(A))	32	38	40	41	39	37	29	14	47
L_{WA2}, S5 (dB(A))	39	47	49	49	48	47	44	33	55
L_{WA5}, S1 (dB(A))	11	18	23	24	20	17	10	5	28
L_{WA5}, S2 (dB(A))	19	27	32	34	34	32	22	9	40
L_{WA5}, S3 (dB(A))	23	34	38	40	41	41	34	19	47
L_{WA5}, S4 (dB(A))	28	41	44	47	47	49	44	31	54
L_{WA5}, S5 (dB(A))	36	52	54	56	56	58	57	47	64
L_{WA6}, S1 (dB(A))	8	15	24	29	26	18	11	7	32
L_{WA6}, S2 (dB(A))	17	24	33	39	39	34	26	17	43
L_{WA6}, S3 (dB(A))	23	30	38	45	46	43	37	22	50
L_{WA6}, S4 (dB(A))	29	38	45	53	54	52	49	35	58
L_{WA6}, S5 (dB(A))	37	46	55	63	64	61	62	53	69

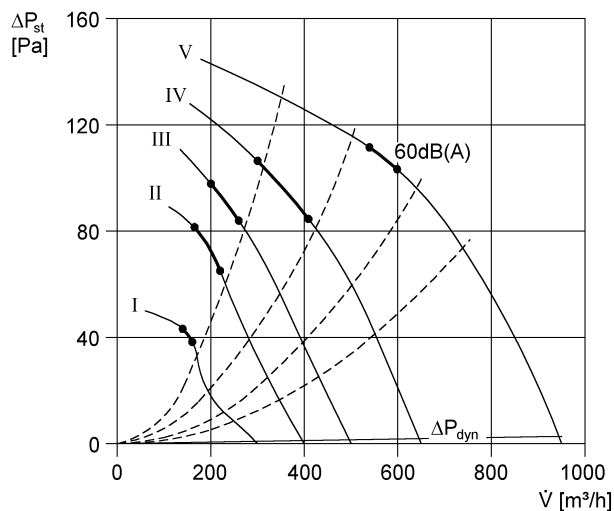
L_{WA2}= niveau sonore du boîtier en dB.

L_{WA5}= niveau sonore de l'aspiration libre en dB.

L_{WA6}= niveau sonore du soufflage libre en dB.

DPK 22/6 B

Courbe caractéristique



Dessin coté [mm]

