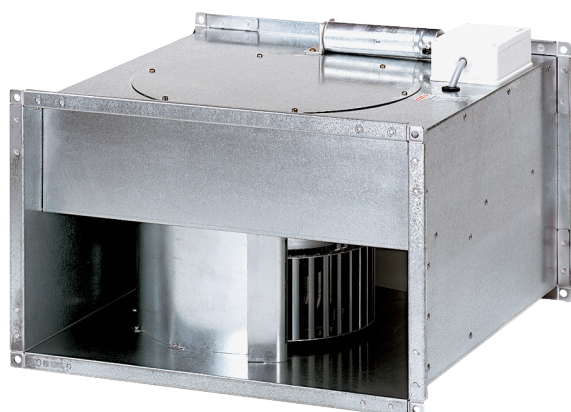


DPK 25/4 B



Description rapide

Ventilateur centrifuge pour gaine rectangulaire, courant triphasé

Référence 0086.0663

Caractéristiques techniques

Débit d'air	2.920 m³/h
Vitesse de rotation	1.474 1/min
Vitesse variable	✓
Type de tension	Courant triphasé
Tension de service	400 V
Puissance nominale	410 W (Mesure avec rendement optimal)
I _{Nominal}	1,3 A (Mesure avec rendement optimal)
I _{Max}	2,1 A
Type de protection	IP 55
Classe de température	B
Câble d'alimentation secteur	5 x 1,5 mm²
Position d'installation	vertical / horizontal
Poids	24,3 kg
Poids avec emballage	26,2 kg
Dimension de la gaine rectangulaire	500 mm x 300 mm
Largeur	540 mm
Hauteur	340 mm
Profondeur	560 mm
Largeur avec emballage	545 mm
Hauteur avec emballage	330 mm
Profondeur avec emballage	560 mm
Température du fluide au courant nominal	-20 °C jusqu'au 60 °C
Température des fluides à I _{max}	-20 °C jusqu'au 60 °C
Unité de conditionnement	1 pièce
Gamme	D
GTIN (EAN)	4012799866633

DPK 25/4 B

Niveau sonore dans le spectre des octaves

	63 Hz	125 Hz	250 Hz	500 Hz	1 kHz	2 kHz	4 kHz	8 kHz	Total
L_{WA2}, S1 (dB(A))	35	39	43	43	42	39	31	14	49
L_{WA2}, S2 (dB(A))	43	49	52	53	50	49	44	30	58
L_{WA2}, S3 (dB(A))	47	54	58	59	59	55	50	40	65
L_{WA2}, S4 (dB(A))	52	60	62	67	63	61	57	49	71
L_{WA2}, S5 (dB(A))	55	64	67	67	67	66	62	55	74
L_{WA5}, S1 (dB(A))	32	45	48	51	51	54	48	34	58
L_{WA5}, S2 (dB(A))	39	55	56	60	60	63	61	49	68
L_{WA5}, S3 (dB(A))	44	61	62	65	66	68	67	59	74
L_{WA5}, S4 (dB(A))	50	67	68	74	73	75	73	68	81
L_{WA5}, S5 (dB(A))	53	70	72	77	77	80	78	73	85
L_{WA6}, S1 (dB(A))	34	41	49	56	57	55	52	38	62
L_{WA6}, S2 (dB(A))	42	52	58	67	67	65	65	55	72
L_{WA6}, S3 (dB(A))	47	58	64	73	75	73	73	67	80
L_{WA6}, S4 (dB(A))	51	64	71	78	82	79	79	74	86
L_{WA6}, S5 (dB(A))	56	68	75	80	86	84	84	79	91

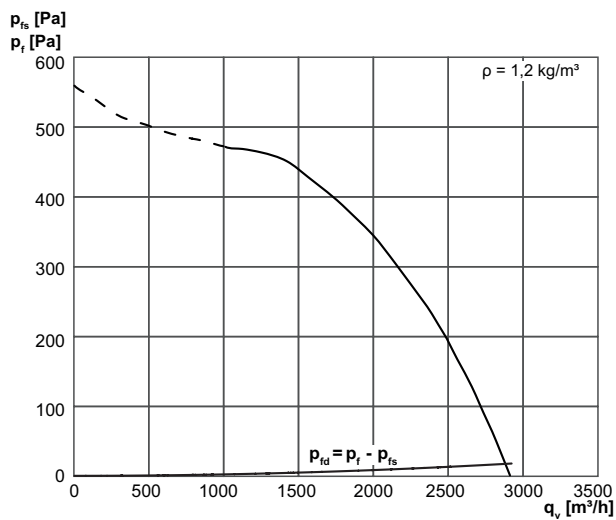
L_{WA2}= niveau sonore du boîtier en dB.

L_{WA5}= niveau sonore de l'aspiration libre en dB.

L_{WA6}= niveau sonore du soufflage libre en dB.

DPK 25/4 B

Courbe caractéristique



Dessin coté [mm]

