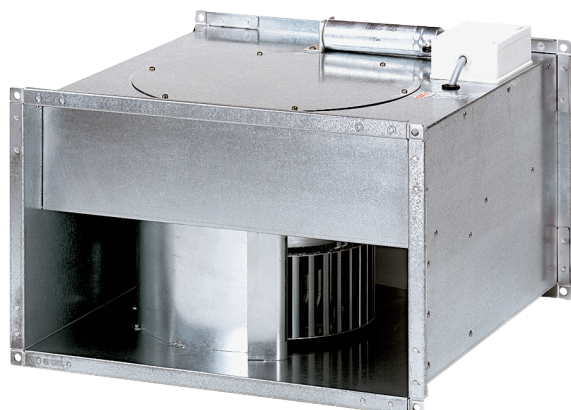


DPK 25/6 B



Description rapide

Ventilateur centrifuge pour gaine rectangulaire, courant triphasé

Référence 0086.0662

Caractéristiques techniques

Débit d'air	1.600 m ³ /h
Vitesse de rotation	930 1/min
Vitesse variable	✓
Type de tension	Courant triphasé
Tension de service	400 V
Puissance nominale	220 W
I _{Nominal}	0,9 A
I _{Max}	0,95 A
Type de protection	IP 55
Classe de température	B
Câble d'alimentation secteur	5 x 1,5 mm ²
Position d'installation	vertical / horizontal
Poids	24,2 kg
Poids avec emballage	25 kg
Dimension de la gaine rectangulaire	500 mm x 300 mm
Largeur avec emballage	570 mm
Hauteur avec emballage	420 mm
Profondeur avec emballage	565 mm
Température du fluide au courant nominal	60 °C
Température des fluides à I _{max}	60 °C
Unité de conditionnement	1 pièce
Gamme	D
GTIN (EAN)	4012799866626

Niveau sonore dans le spectre des octaves

	63 Hz	125 Hz	250 Hz	500 Hz	1 kHz	2 kHz	4 kHz	8 kHz	Total
L_{WA2, S1} (dB(A))	29	31	37	36	35	32	20	3	42

DPK 25/6 B

	63 Hz	125 Hz	250 Hz	500 Hz	1 kHz	2 kHz	4 kHz	8 kHz	Total
L_{WA2}, S2 (dB(A))	37	41	45	45	44	42	35	19	51
L_{WA2}, S3 (dB(A))	42	47	50	53	49	47	42	29	57
L_{WA2}, S4 (dB(A))	46	52	55	56	56	55	55	51	63
L_{WA2}, S5 (dB(A))	48	55	61	59	58	56	52	43	66
L_{WA5}, S1 (dB(A))	27	37	42	44	44	46	37	22	51
L_{WA5}, S2 (dB(A))	35	48	51	54	53	57	52	39	61
L_{WA5}, S3 (dB(A))	39	54	55	60	58	62	60	48	67
L_{WA5}, S4 (dB(A))	42	59	59	64	64	66	65	56	72
L_{WA5}, S5 (dB(A))	45	62	64	66	68	70	69	61	75
L_{WA6}, S1 (dB(A))	26	33	43	49	51	48	41	26	55
L_{WA6}, S2 (dB(A))	35	44	52	60	60	59	57	47	66
L_{WA6}, S3 (dB(A))	40	50	56	66	67	66	67	63	74
L_{WA6}, S4 (dB(A))	47	56	62	72	73	72	73	69	79
L_{WA6}, S5 (dB(A))	46	59	66	74	76	74	74	69	81

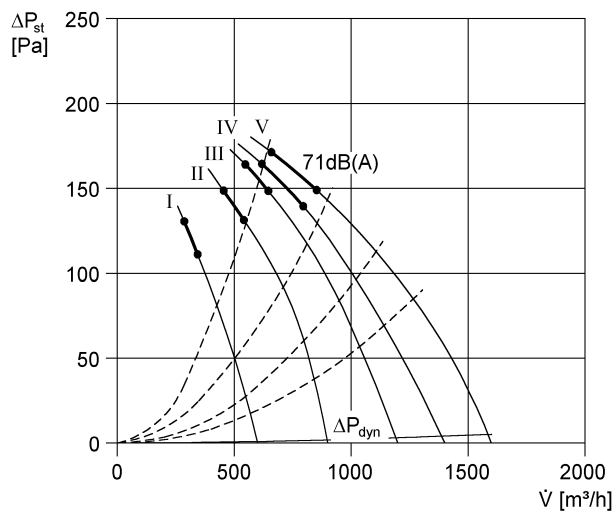
L_{WA2}= niveau sonore du boîtier en dB.

L_{WA5}= niveau sonore de l'aspiration libre en dB.

L_{WA6}= niveau sonore du soufflage libre en dB.

DPK 25/6 B

Courbe caractéristique



Dessin coté [mm]

