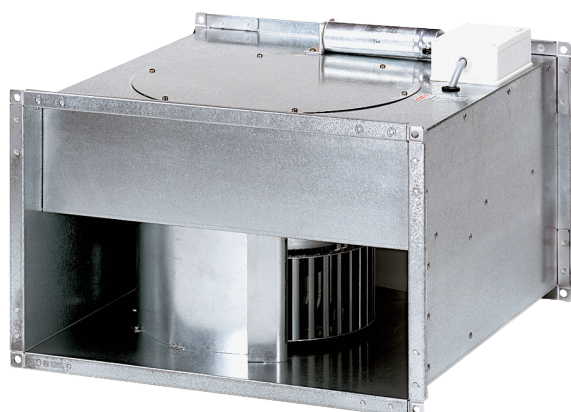


# DPK 28/6 B



## Description rapide

Ventilateur centrifuge pour gaine rectangulaire, courant triphasé

Référence 0086.0664

## Caractéristiques techniques

Débit d'air	2.400 m <sup>3</sup> /h
Vitesse de rotation	930 1/min
Vitesse variable	✓
Type de tension	Courant triphasé
Tension de service	400 V
Puissance nominale	340 W
I <sub>Nominal</sub>	1,15 A
I <sub>Max</sub>	1,3 A
Type de protection	IP 55
Classe de température	B
Câble d'alimentation secteur	5 x 1,5 mm <sup>2</sup>
Position d'installation	vertical / horizontal
Poids	31,4 kg
Poids avec emballage	32 kg
Dimension de la gaine rectangulaire	600 mm x 300 mm
Largeur avec emballage	700 mm
Hauteur avec emballage	420 mm
Profondeur avec emballage	670 mm
Température du fluide au courant nominal	60 °C
Température des fluides à I <sub>max</sub>	60 °C
Unité de conditionnement	1 pièce
Gamme	D
GTIN (EAN)	4012799866640

## Niveau sonore dans le spectre des octaves

	63 Hz	125 Hz	250 Hz	500 Hz	1 kHz	2 kHz	4 kHz	8 kHz	Total
<b>L<sub>WA2, S1</sub></b> <b>(dB(A))</b>	31	36	39	40	37	33	24	8	45

# DPK 28/6 B

	63 Hz	125 Hz	250 Hz	500 Hz	1 kHz	2 kHz	4 kHz	8 kHz	Total
<b>L<sub>WA2</sub>, S2</b> <b>(dB(A))</b>	40	45	47	48	45	43	37	24	54
<b>L<sub>WA2</sub>, S3</b> <b>(dB(A))</b>	44	51	52	54	51	48	43	32	59
<b>L<sub>WA2</sub>, S4</b> <b>(dB(A))</b>	48	56	56	57	55	52	48	39	63
<b>L<sub>WA2</sub>, S5</b> <b>(dB(A))</b>	51	59	60	60	59	56	52	44	66
<b>L<sub>WA5</sub>, S1</b> <b>(dB(A))</b>	29	41	45	48	48	49	41	27	54
<b>L<sub>WA5</sub>, S2</b> <b>(dB(A))</b>	37	51	53	57	56	58	55	42	63
<b>L<sub>WA5</sub>, S3</b> <b>(dB(A))</b>	42	57	57	63	62	63	61	51	69
<b>L<sub>WA5</sub>, S4</b> <b>(dB(A))</b>	45	62	60	67	66	68	66	58	73
<b>L<sub>WA5</sub>, S5</b> <b>(dB(A))</b>	48	65	64	69	70	71	70	63	77
<b>L<sub>WA6</sub>, S1</b> <b>(dB(A))</b>	30	40	45	54	55	54	54	50	61
<b>L<sub>WA6</sub>, S2</b> <b>(dB(A))</b>	45	52	56	65	68	68	70	67	75
<b>L<sub>WA6</sub>, S3</b> <b>(dB(A))</b>	49	57	60	70	71	70	72	68	78
<b>L<sub>WA6</sub>, S4</b> <b>(dB(A))</b>	50	61	63	73	76	75	76	73	82
<b>L<sub>WA6</sub>, S5</b> <b>(dB(A))</b>	57	66	69	76	80	78	80	77	86

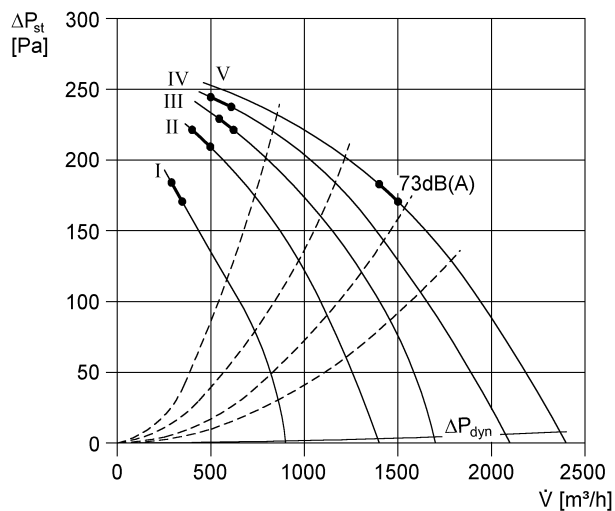
L<sub>WA2</sub>= niveau sonore du boîtier en dB.

L<sub>WA5</sub>= niveau sonore de l'aspiration libre en dB.

L<sub>WA6</sub>= niveau sonore du soufflage libre en dB.

# DPK 28/6 B

## Courbe caractéristique



## Dessin coté [mm]

