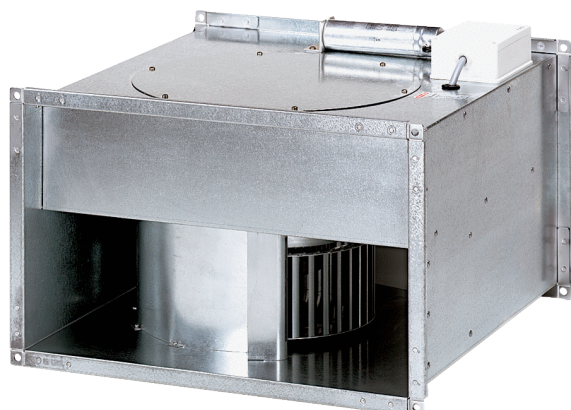


# DPK 31/4 B



## Description rapide

Ventilateur centrifuge pour gaine rectangulaire, courant triphasé

Référence 0086.0667

## Caractéristiques techniques

Débit d'air	4.800 m <sup>3</sup> /h (Delta p <sub>fs</sub> min demandé = 200 Pa)
Vitesse variable	✓
Type de tension	Courant triphasé
Tension de service	400 V
Puissance nominale	790 W (Mesure avec rendement optimal)
I <sub>Nominal</sub>	1,5 A (Mesure avec rendement optimal)
I <sub>Max</sub>	4,3 A
Type de protection	IP 55
Classe de température	F
Câble d'alimentation secteur	5 x 1,5 mm <sup>2</sup>
Position d'installation	vertical / horizontal
Poids	50 kg
Poids avec emballage	54,5 kg
Dimension de la gaine rectangulaire	600 mm x 350 mm
Largeur avec emballage	800 mm
Hauteur avec emballage	500 mm
Profondeur avec emballage	770 mm
Température du fluide au courant nominal	-20 °C jusqu'au 60 °C
Température des fluides à I <sub>max</sub>	-20 °C jusqu'au 60 °C
Unité de conditionnement	1 pièce
Gamme	D
GTIN (EAN)	4012799866671

## Niveau sonore dans le spectre des octaves

	63 Hz	125 Hz	250 Hz	500 Hz	1 kHz	2 kHz	4 kHz	8 kHz	Total
<b>L<sub>WA2, S1</sub></b> <b>(dB(A))</b>	40	45	51	55	48	44	36	24	58

# DPK 31/4 B

	63 Hz	125 Hz	250 Hz	500 Hz	1 kHz	2 kHz	4 kHz	8 kHz	Total
<b>L<sub>WA2</sub>, S2</b> <b>(dB(A))</b>	48	55	58	73	59	54	48	39	73
<b>L<sub>WA2</sub>, S3</b> <b>(dB(A))</b>	53	61	63	77	65	60	54	48	78
<b>L<sub>WA2</sub>, S4</b> <b>(dB(A))</b>	58	65	57	73	69	65	59	55	76
<b>L<sub>WA2</sub>, S5</b> <b>(dB(A))</b>	60	69	71	72	73	70	64	61	79
<b>L<sub>WA5</sub>, S1</b> <b>(dB(A))</b>	38	53	56	60	59	61	56	43	66
<b>L<sub>WA5</sub>, S2</b> <b>(dB(A))</b>	45	62	63	74	68	68	67	57	77
<b>L<sub>WA5</sub>, S3</b> <b>(dB(A))</b>	50	68	67	75	74	74	73	66	81
<b>L<sub>WA5</sub>, S4</b> <b>(dB(A))</b>	55	73	73	79	81	81	79	73	87
<b>L<sub>WA5</sub>, S5</b> <b>(dB(A))</b>	59	77	77	82	86	86	84	78	91
<b>L<sub>WA6</sub>, S1</b> <b>(dB(A))</b>	39	52	59	65	67	67	68	65	74
<b>L<sub>WA6</sub>, S2</b> <b>(dB(A))</b>	48	62	86	77	76	75	77	73	83
<b>L<sub>WA6</sub>, S3</b> <b>(dB(A))</b>	59	68	72	81	82	81	82	78	88
<b>L<sub>WA6</sub>, S4</b> <b>(dB(A))</b>	62	73	77	85	88	87	87	84	94
<b>L<sub>WA6</sub>, S5</b> <b>(dB(A))</b>	70	78	83	89	93	92	91	88	98

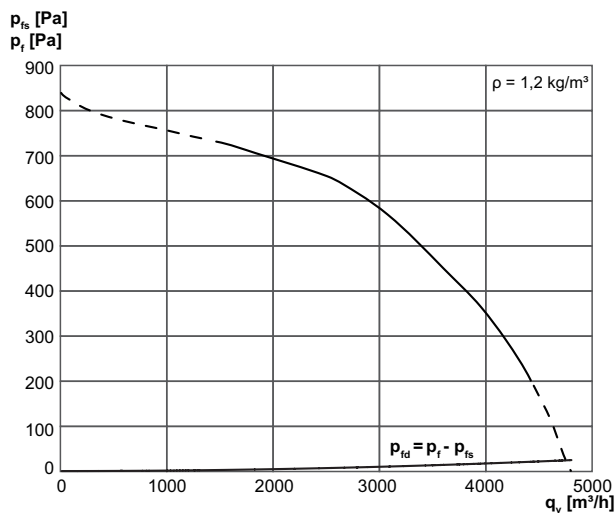
L<sub>WA2</sub>= niveau sonore du boîtier en dB.

L<sub>WA5</sub>= niveau sonore de l'aspiration libre en dB.

L<sub>WA6</sub>= niveau sonore du soufflage libre en dB.

# DPK 31/4 B

## Courbe caractéristique



## Dessin coté [mm]

