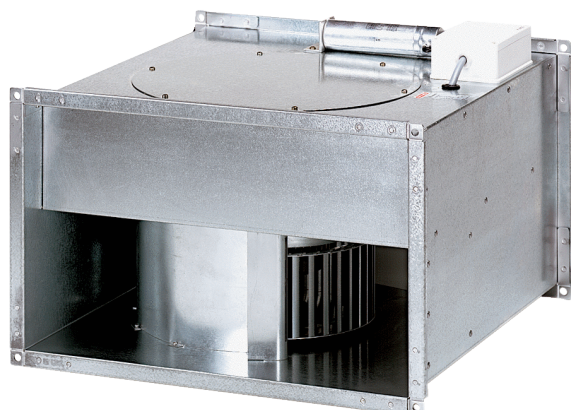


# DPK 31/6 B



## Description rapide

Ventilateur centrifuge pour gaine rectangulaire, courant triphasé

Référence 0086.0666

## Caractéristiques techniques

Débit d'air	3.500 m <sup>3</sup> /h
Vitesse de rotation	930 1/min
Vitesse variable	✓
Type de tension	Courant triphasé
Tension de service	400 V
Puissance nominale	430 W
I <sub>Nominal</sub>	1,2 A
I <sub>Max</sub>	1,8 A
Type de protection	IP 55
Classe de température	F
Câble d'alimentation secteur	5 x 1,5 mm <sup>2</sup>
Position d'installation	vertical / horizontal
Poids	48 kg
Poids avec emballage	48 kg
Dimension de la gaine rectangulaire	600 mm x 350 mm
Largeur avec emballage	800 mm
Hauteur avec emballage	500 mm
Profondeur avec emballage	770 mm
Température du fluide au courant nominal	60 °C
Température des fluides à I <sub>max</sub>	60 °C
Unité de conditionnement	1 pièce
Gamme	D
GTIN (EAN)	4012799866664

## Niveau sonore dans le spectre des octaves

	63 Hz	125 Hz	250 Hz	500 Hz	1 kHz	2 kHz	4 kHz	8 kHz	Total
<b>L<sub>WA2, S1</sub></b> <b>(dB(A))</b>	27	33	36	36	31	258	12	0	41

# DPK 31/6 B

	63 Hz	125 Hz	250 Hz	500 Hz	1 kHz	2 kHz	4 kHz	8 kHz	Total
<b>L<sub>WA2</sub>, S2</b> <b>(dB(A))</b>	35	38	46	44	42	39	29	16	50
<b>L<sub>WA2</sub>, S3</b> <b>(dB(A))</b>	41	45	58	53	46	46	39	28	60
<b>L<sub>WA2</sub>, S4</b> <b>(dB(A))</b>	47	53	57	73	60	53	59	40	73
<b>L<sub>WA2</sub>, S5</b> <b>(dB(A))</b>	54	60	61	66	63	60	55	51	70
<b>L<sub>WA5</sub>, S1</b> <b>(dB(A))</b>	22	37	41	43	43	42	31	14	49
<b>L<sub>WA5</sub>, S2</b> <b>(dB(A))</b>	32	47	51	53	53	55	48	34	60
<b>L<sub>WA5</sub>, S3</b> <b>(dB(A))</b>	38	54	59	62	59	62	58	46	68
<b>L<sub>WA5</sub>, S4</b> <b>(dB(A))</b>	45	63	61	75	67	69	67	58	77
<b>L<sub>WA5</sub>, S5</b> <b>(dB(A))</b>	51	69	67	74	75	77	75	68	82
<b>L<sub>WA6</sub>, S1</b> <b>(dB(A))</b>	26	36	41	48	48	44	36	19	52
<b>L<sub>WA6</sub>, S2</b> <b>(dB(A))</b>	34	45	53	59	60	60	60	56	66
<b>L<sub>WA6</sub>, S3</b> <b>(dB(A))</b>	42	53	61	67	67	68	68	65	74
<b>L<sub>WA6</sub>, S4</b> <b>(dB(A))</b>	49	61	65	79	75	75	76	72	83
<b>L<sub>WA6</sub>, S5</b> <b>(dB(A))</b>	63	71	73	83	84	83	84	80	90

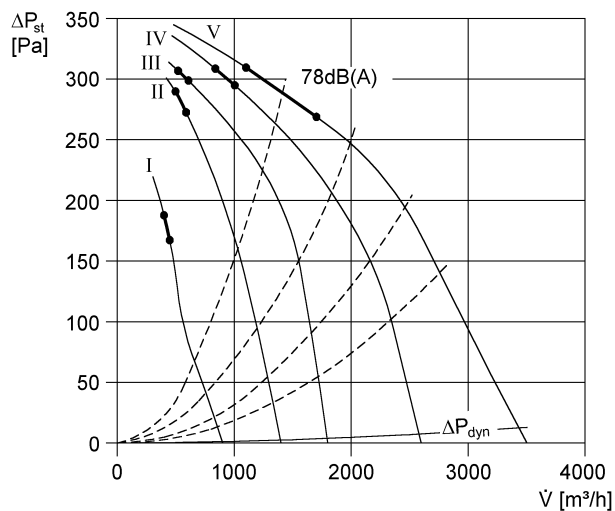
L<sub>WA2</sub>= niveau sonore du boîtier en dB.

L<sub>WA5</sub>= niveau sonore de l'aspiration libre en dB.

L<sub>WA6</sub>= niveau sonore du soufflage libre en dB.

# DPK 31/6 B

## Courbe caractéristique



## Dessin coté [mm]

