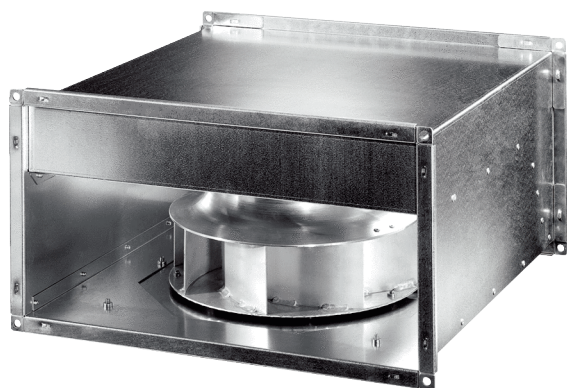


# DPK 31 EC



## Description rapide

Ventilateur centrifuge pour gaine rectangulaire avec moteur EC, courant alternatif, dimensions de la gaine 600 mm x 350 mm

## Exemples d'utilisation

Local professionnel, Lieu de travail, Salle d'exposition, Atelier de production, Hall industriel

Référence 0086.0802

## Caractéristiques techniques

Débit d'air	3.500 m <sup>3</sup> /h
Débit d'air <sub>Nom.</sub>	2.100 m <sup>3</sup> /h (Mesure avec rendement optimal)
Pression p <sub>fs, nominale</sub>	328 Pa (Mesure avec rendement optimal)
Vitesse de rotation n <sub>nominale</sub>	1.500 1/min (Mesure avec rendement optimal)
Vitesse de rotation	1.500 1/min
Vitesse variable	✓
Tension de service	230 V
Fréquence secteur	50 Hz / 60 Hz
Puissance nominale	349 W
I <sub>Nominal</sub>	1,6 A
Type de protection	IP 54
Classe de température	F
Lieu de montage	Gaine rectangulaire
Position d'installation	au choix
Boîtier matériau	Tôle d'acier, galvanisée
Poids	31,84 kg
Poids avec emballage	34,52 kg
Ventilateur orientable	✓
Dimension de la gaine rectangulaire	600 mm x 350 mm
Largeur	640 mm
Hauteur	390 mm
Profondeur	700 mm
Largeur avec emballage	665 mm
Hauteur avec emballage	470 mm
Profondeur avec emballage	725 mm
Température du fluide transporté	-20 °C jusqu'au 50 °C
Unité de conditionnement	1 pièce
Gamme	E
GTIN (EAN)	4012799868026

# DPK 31 EC

## Niveau sonore dans le spectre des octaves

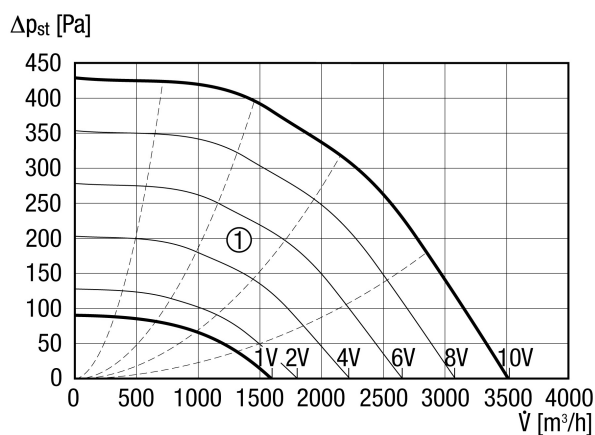
	63 Hz	125 Hz	250 Hz	500 Hz	1 kHz	2 kHz	4 kHz	8 kHz	Total
<b>L<sub>WA2</sub>, S5 (dB(A))</b>	–	59	58	51	51	48	42	36	63
<b>L<sub>WA5</sub>, S5 (dB(A))</b>	–	61	67	63	63	65	61	52	72
<b>L<sub>WA6</sub>, S5 (dB(A))</b>	–	66	67	70	71	70	63	54	76

L<sub>WA2</sub>= niveau sonore du boîtier en dB.

L<sub>WA5</sub>= niveau sonore de l'aspiration libre en dB.

L<sub>WA6</sub>= niveau sonore du soufflage libre en dB.

## Courbe caractéristique



Courbes caractéristiques auxiliaires de tension de commande de 1 à 10 V

# DPK 31 EC

Dessin coté [mm]

