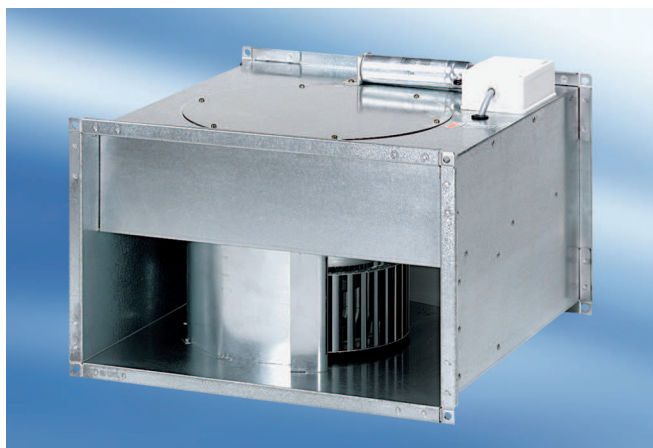


# DPK 35/4



## Description rapide

Ventilateur centrifuge pour gaine rectangulaire, courant triphasé

Référence 0086.0639

## Caractéristiques techniques

Débit d'air	6.500 m <sup>3</sup> /h
Vitesse de rotation	1.355 1/min
Type de tension	Courant triphasé
Tension de service	400 V
Fréquence secteur	50 Hz
Puissance nominale	1.355 W
I <sub>Nominal</sub>	5,5 A
I <sub>Max</sub>	9,8 A
Classe de température	F
Câble d'alimentation secteur	5 x 1,5 mm <sup>2</sup>
Poids	69 kg
Poids avec emballage	69 kg
Dimension de la gaine rectangulaire	700 mm x 400 mm
Largeur avec emballage	500 mm
Hauteur avec emballage	900 mm
Profondeur avec emballage	780 mm
Température du fluide au courant nominal	80 °C
Unité de conditionnement	1 pièce
Gamme	D
GTIN (EAN)	4012799866398

## Niveau sonore dans le spectre des octaves

	63 Hz	125 Hz	250 Hz	500 Hz	1 kHz	2 kHz	4 kHz	8 kHz	Total
<b>L<sub>WA2, S1</sub></b> <b>(dB(A))</b>	45	50	54	55	52	47	41	31	60
<b>L<sub>WA2, S2</sub></b> <b>(dB(A))</b>	53	59	62	65	62	58	52	46	69

# DPK 35/4

	63 Hz	125 Hz	250 Hz	500 Hz	1 kHz	2 kHz	4 kHz	8 kHz	Total
<b>L<sub>WA2</sub>, S3</b> <b>(dB(A))</b>	58	64	67	76	69	65	59	54	78
<b>L<sub>WA2</sub>, S4</b> <b>(dB(A))</b>	61	68	71	75	77	71	65	61	81
<b>L<sub>WA2</sub>, S5</b> <b>(dB(A))</b>	63	71	75	76	89	76	70	65	89
<b>L<sub>WA5</sub>, S1</b> <b>(dB(A))</b>	44	58	61	64	64	64	61	50	70
<b>L<sub>WA5</sub>, S2</b> <b>(dB(A))</b>	53	67	68	73	75	74	72	64	80
<b>L<sub>WA5</sub>, S3</b> <b>(dB(A))</b>	57	73	73	82	81	81	79	71	87
<b>L<sub>WA5</sub>, S4</b> <b>(dB(A))</b>	61	77	78	84	87	87	85	78	92
<b>L<sub>WA5</sub>, S5</b> <b>(dB(A))</b>	64	80	82	86	96	92	89	83	98
<b>L<sub>WA6</sub>, S1</b> <b>(dB(A))</b>	46	57	63	69	71	71	72	68	77
<b>L<sub>WA6</sub>, S2</b> <b>(dB(A))</b>	57	67	71	79	82	81	82	78	88
<b>L<sub>WA6</sub>, S3</b> <b>(dB(A))</b>	60	71	75	84	87	86	86	83	92
<b>L<sub>WA6</sub>, S4</b> <b>(dB(A))</b>	68	78	82	89	93	93	93	89	99
<b>L<sub>WA6</sub>, S5</b> <b>(dB(A))</b>	72	80	85	92	101	97	97	93	104

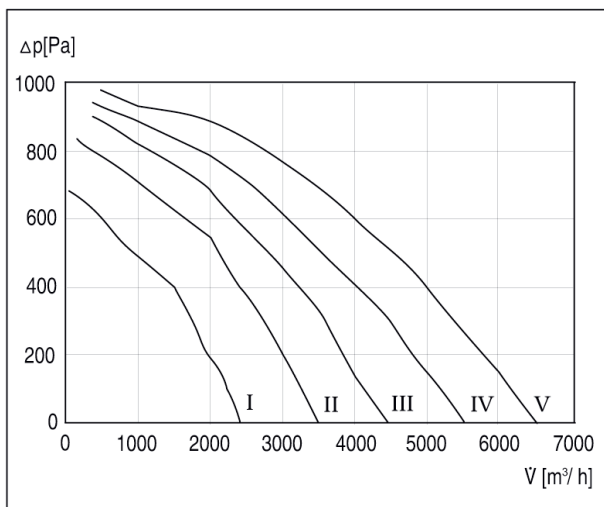
L<sub>WA2</sub>= niveau sonore du boîtier en dB.

L<sub>WA5</sub>= niveau sonore de l'aspiration libre en dB.

L<sub>WA6</sub>= niveau sonore du soufflage libre en dB.

# DPK 35/4

## Courbe caractéristique



## Dessin coté [mm]

