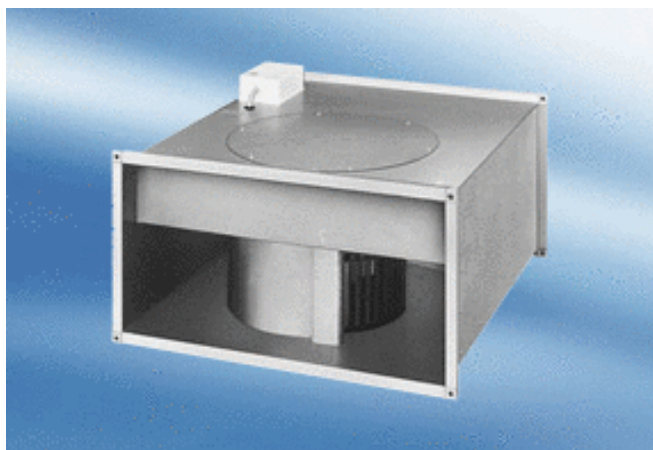


# DPK 35/6 A



## Description rapide

Ventilateurs centrifuges pour gaine rectangulaire

Référence 0086.0638

## Caractéristiques techniques

Vitesse de rotation	930 1/min
Tension de service	400 V
Fréquence secteur	50 Hz
Consommation	1.600 W
I <sub>Max</sub>	3,5 A
Type de protection	IP 55
Poids	62
Unité de conditionnement	1 pièce

## Niveau sonore dans le spectre des octaves

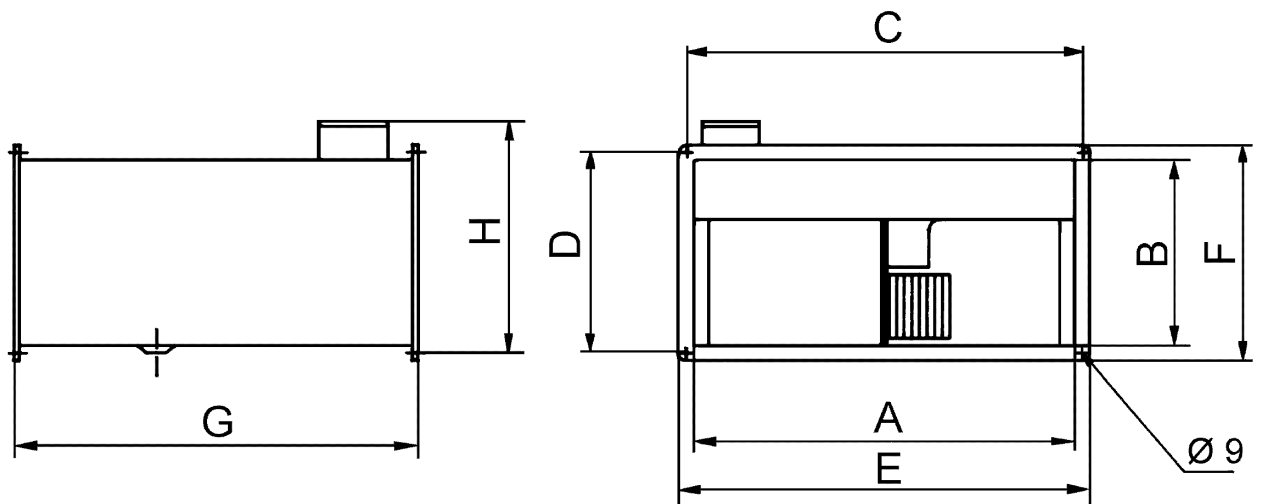
	63 Hz	125 Hz	250 Hz	500 Hz	1 kHz	2 kHz	4 kHz	8 kHz	Total
<b>L<sub>WA5</sub>, centre, 600 m<sup>3</sup> contre 100 Pa externes (dB(A))</b>	–	–	–	–	–	–	–	–	85
<b>L<sub>WA6</sub>, centre, 600 m<sup>3</sup> contre 100 Pa externes (dB(A))</b>	–	–	–	–	–	–	–	–	88

L<sub>WA5</sub>= niveau sonore de l'aspiration libre en dB.

L<sub>WA6</sub>= niveau sonore du soufflage libre en dB.

# DPK 35/6 A

Dessin coté [mm]



A	B	C	D	E	F	G	H
700	400	720	420	740	440	780	472