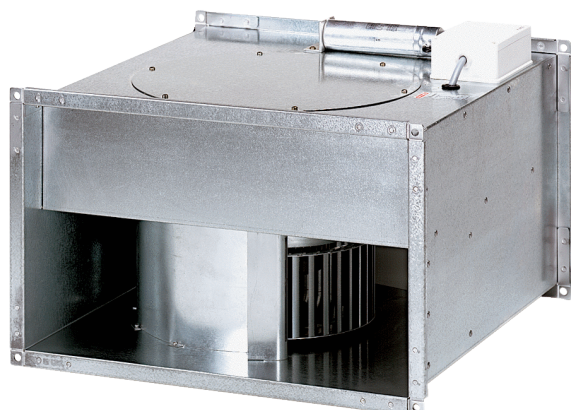


# DPK 35/6 B



## Description rapide

Ventilateur centrifuge pour gaine rectangulaire, courant triphasé

Référence 0086.0668

## Caractéristiques techniques

Débit d'air	5.500 m <sup>3</sup> /h
Vitesse de rotation	930 1/min
Vitesse variable	✓
Type de tension	Courant triphasé
Tension de service	400 V
Puissance nominale	1.100 W
I <sub>Nominal</sub>	3 A
I <sub>Max</sub>	4,6 A
Type de protection	IP 55
Classe de température	F
Câble d'alimentation secteur	5 x 1,5 mm <sup>2</sup>
Position d'installation	vertical / horizontal
Poids	63,2 kg
Poids avec emballage	63 kg
Dimension de la gaine rectangulaire	700 mm x 400 mm
Largeur	740 mm
Hauteur	440 mm
Profondeur	780 mm
Largeur avec emballage	870 mm
Hauteur avec emballage	500 mm
Profondeur avec emballage	800 mm
Température du fluide au courant nominal	60 °C
Température des fluides à I <sub>max</sub>	60 °C
Unité de conditionnement	1 pièce
Gamme	D
GTIN (EAN)	4012799866688

# DPK 35/6 B

## Niveau sonore dans le spectre des octaves

	63 Hz	125 Hz	250 Hz	500 Hz	1 kHz	2 kHz	4 kHz	8 kHz	Total
<b>L<sub>WA2</sub>, S1</b> <b>(dB(A))</b>	37	46	59	47	44	378	30	17	59
<b>L<sub>WA2</sub>, S2</b> <b>(dB(A))</b>	46	50	62	60	55	48	43	33	65
<b>L<sub>WA2</sub>, S3</b> <b>(dB(A))</b>	51	56	67	75	62	56	51	43	76
<b>L<sub>WA2</sub>, S4</b> <b>(dB(A))</b>	55	61	61	73	66	61	55	50	74
<b>L<sub>WA2</sub>, S5</b> <b>(dB(A))</b>	58	65	64	72	68	65	60	56	75
<b>L<sub>WA5</sub>, S1</b> <b>(dB(A))</b>	36	52	58	53	54	55	50	35	62
<b>L<sub>WA5</sub>, S2</b> <b>(dB(A))</b>	45	60	72	65	66	65	62	51	75
<b>L<sub>WA5</sub>, S3</b> <b>(dB(A))</b>	50	66	70	79	72	71	69	61	81
<b>L<sub>WA5</sub>, S4</b> <b>(dB(A))</b>	55	71	68	76	77	77	75	68	83
<b>L<sub>WA5</sub>, S5</b> <b>(dB(A))</b>	57	74	72	77	80	81	79	73	86
<b>L<sub>WA6</sub>, S1</b> <b>(dB(A))</b>	45	51	61	60	67	68	70	67	75
<b>L<sub>WA6</sub>, S2</b> <b>(dB(A))</b>	53	61	67	71	76	76	78	78	83
<b>L<sub>WA6</sub>, S3</b> <b>(dB(A))</b>	59	67	72	78	79	79	80	77	86
<b>L<sub>WA6</sub>, S4</b> <b>(dB(A))</b>	64	73	77	83	85	85	86	82	92
<b>L<sub>WA6</sub>, S5</b> <b>(dB(A))</b>	68	77	80	85	89	89	89	86	95

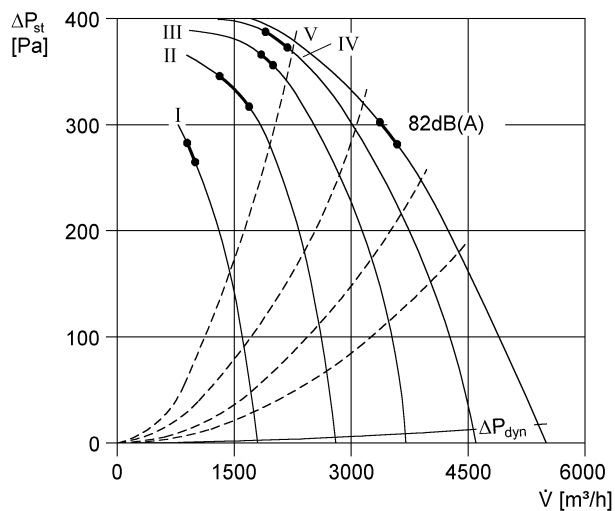
L<sub>WA2</sub>= niveau sonore du boîtier en dB.

L<sub>WA5</sub>= niveau sonore de l'aspiration libre en dB.

L<sub>WA6</sub>= niveau sonore du soufflage libre en dB.

# DPK 35/6 B

## Courbe caractéristique



## Dessin coté [mm]

