

Duo AO-SE



Description rapide

Kit d'encastrement pour appareil de ventilation décentralisé à récupération de chaleur Duo AO-SE, constitué d'un appareil de ventilation avec capot intérieur, d'un échangeur de chaleur enthalpique à contre-courant croisé extrêmement efficace, de ventilateurs centrifuge EC pour air extérieur et air rejeté, 2 x filtres G3, plage de débit d'air comprise entre 20 et 60 m³/h, version : montage mural, accessoires nécessaires : kit de montage en gros-œuvre Duo A-SR et raccords muraux combinés en acier inoxydable revêtu (Duo KWS E) ou en blanc à revêtement pulvérulent, similaire RAL 9010 (Duo KWS W)

Exemples d'utilisation

Toutes pièces jusqu'à 50 m², Pièces individuelles, Chambres d'hôtel, Logement étudiant, Chambre à coucher

Référence

0095.0560

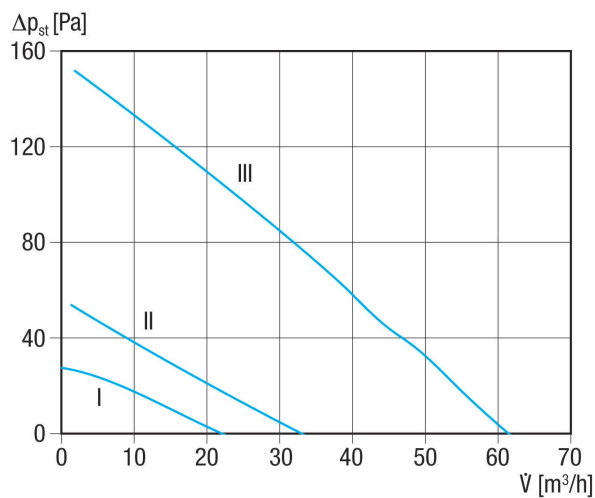
Caractéristiques techniques

Nombre de niveaux de ventilation	3
Débit d'air	20 m ³ /h / 30 m ³ /h / 60 m ³ /h (avec kit d'installation en gros-œuvre Duo A-SR)
SEC average	-32,22 kWh/(m ² *a)
Classe de rendement énergétique	B
Type de tension	Courant alternatif
Tension de service	230 V
Fréquence secteur	50 Hz / 60 Hz
Consommation absorbée maximale	4,2 W / 5,7 W / 16,6 W
Puissance absorbée en mode Veille	1,5 W
I _{Max}	0,2 A
Type de protection	IP 00
Fiche de raccordement électrique	Borne / Prise mâle
Lieu de montage	Mur extérieur
Mode de montage	Montage apparent
Type de système	décentralisé
Boîtier matériau	Tôle d'acier, poudrée
Echangeur de chaleur matériau	Matière plastique
Matériau revêtement intérieur	Plastique EPP
Couleur	blanc, similaire RAL 9010
Poids	21 kg
Poids avec emballage	22 kg
Type de filtre	Filtre extérieur et filtre d'air sortant
Classe de filtre	G3 (M6 optionnel)
Diamètre de raccordement	90 mm
Largeur avec emballage	575 mm
Hauteur avec emballage	975 mm
Profondeur avec emballage	310 mm

Duo AO-SE

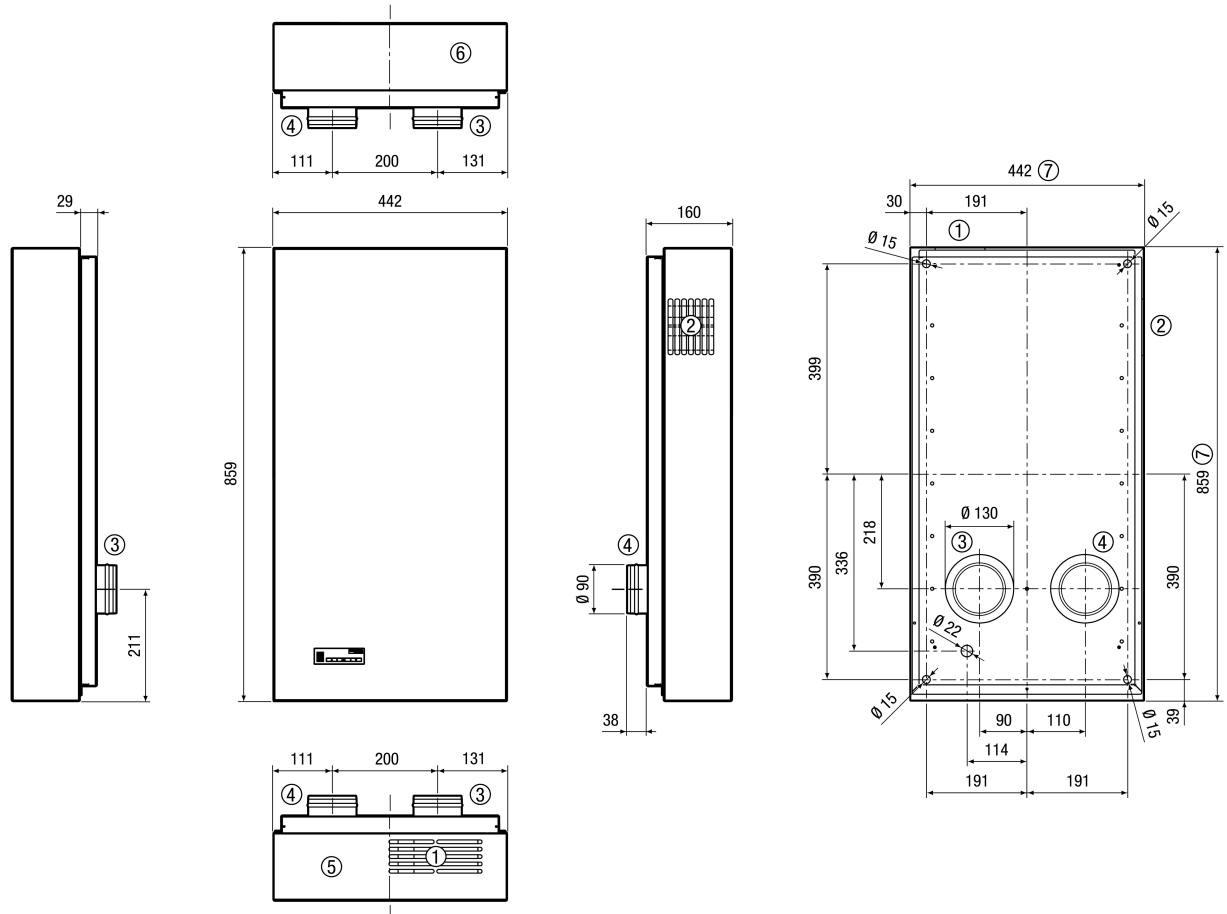
Température des fluides à I_{max}	-15 °C jusqu'au 60 °C
Température ambiante	10 °C jusqu'au 40 °C
Taux max. de disponibilité de la chaleur selon DIN EN 13141-7 (A7)	91,4 %
Type de construction de l'échangeur de chaleur	Courants croisés enthalpiques
Humidité autorisée dans le local d'installation	70 %
Protection contre le gel	oui
Surveillance du filtre	à commande temporisée
Niveau de puissance acoustique	30 dB(A) / 33 dB(A) / 42 dB(A) (Distance 1 m, conditions de champ libre)
Différence de niveau sonore normalisé pondéré maximale $D_{n,w}$	43 dB (mesuré avec raccords muraux combinés, 52 dB mesuré avec élément d'embrasure)
Mesure d'affaiblissement acoustique pondérée $R_{w,R}$	18 dB (mesuré avec raccords muraux combinés, 27 dB mesuré avec élément d'embrasure)
Unité de conditionnement	2 x G3
Gamme	K
GTIN (EAN)	4012799955603

Courbe caractéristique



Duo AO-SE

Dessin coté [mm]



- ① Air entrant
- ② Air sortant
- ③ Air rejeté
- ④ Air extérieur
- ⑤ Vue d'en haut
- ⑥ Vue de dessous
- ⑦ Couvercle d'appareil Dimensions hors tout