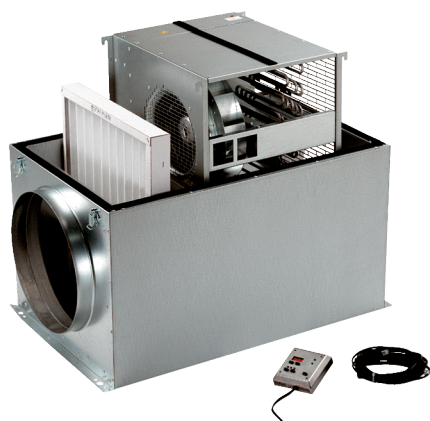


# ECR 25 EC



## Description rapide

Appareil d'air entrant compact avec réchauffeur d'air électrique, moteur EC, filtre et régulation, DN 250

## Exemples d'utilisation

Lieu de travail, Cabinet médical, Salle de repos, Salle de sport, Café/restaurant

Référence 0080.0082

## Caractéristiques techniques

Débit d'air	1.090 m <sup>3</sup> /h
Vitesse de rotation	2.970 1/min
Vitesse variable	✓
Tension de service	400 V
I <sub>Nominal ventilateur</sub>	1 A
I <sub>Total max.</sub>	14,1 A
Type de protection	IP X4
Classe de température	F
Classe de protection module de commande	IP 00
Boîtier matériau	Tôle d'acier, galvanisée
Poids	30,9 kg
Poids avec emballage	33,934 kg
Classe de filtre	G4
Largeur nominale	250 mm
Largeur avec emballage	825 mm
Hauteur avec emballage	440 mm
Profondeur avec emballage	480 mm
Température du fluide au courant nominal	40 °C
Température des fluides à I <sub>max</sub>	-20 °C jusqu'au 40 °C
Puissance de chauffage	9.000 W
Unité de conditionnement	1 pièce
Gamme	E
GTIN (EAN)	4012799800828

## Niveau sonore dans le spectre des octaves

	63 Hz	125 Hz	250 Hz	500 Hz	1 kHz	2 kHz	4 kHz	8 kHz	Total
<b>L<sub>WA2, S1</sub></b> <b>(dB(A))</b>	51	52	57	54	64	50	50	44	65

# ECR 25 EC

	63 Hz	125 Hz	250 Hz	500 Hz	1 kHz	2 kHz	4 kHz	8 kHz	Total
<b>L<sub>WA2</sub>, S2</b> <b>(dB(A))</b>	52	51	55	53	64	49	49	43	66
<b>L<sub>WA2</sub>, S3</b> <b>(dB(A))</b>	47	47	58	51	68	46	46	39	68
<b>L<sub>WA2</sub>, S4</b> <b>(dB(A))</b>	51	49	63	55	67	58	58	53	70
<b>L<sub>WA2</sub>, S5</b> <b>(dB(A))</b>	51	48	57	55	55	43	41	34	66
<b>L<sub>WA5</sub>, S1</b> <b>(dB(A))</b>	54	63	67	66	65	61	62	56	72
<b>L<sub>WA5</sub>, S2</b> <b>(dB(A))</b>	51	61	65	64	64	61	62	56	71
<b>L<sub>WA5</sub>, S3</b> <b>(dB(A))</b>	42	56	64	63	66	60	61	55	70
<b>L<sub>WA5</sub>, S4</b> <b>(dB(A))</b>	44	57	70	70	67	61	62	56	74
<b>L<sub>WA5</sub>, S5</b> <b>(dB(A))</b>	52	56	70	69	67	61	62	56	75
<b>L<sub>WA6</sub>, S1</b> <b>(dB(A))</b>	74	61	66	65	67	69	66	59	74
<b>L<sub>WA6</sub>, S2</b> <b>(dB(A))</b>	74	59	66	65	66	69	66	59	74
<b>L<sub>WA6</sub>, S3</b> <b>(dB(A))</b>	72	54	65	63	66	67	64	58	72
<b>L<sub>WA6</sub>, S4</b> <b>(dB(A))</b>	76	55	72	66	67	69	65	58	76
<b>L<sub>WA6</sub>, S5</b> <b>(dB(A))</b>	77	55	73	68	68	71	66	59	77

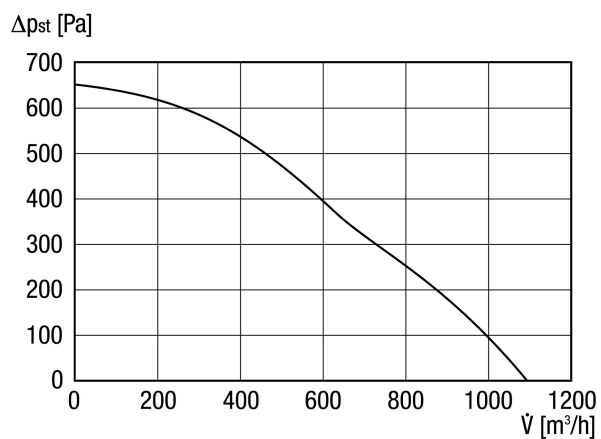
L<sub>WA2</sub>= niveau sonore du boîtier en dB.

L<sub>WA5</sub>= niveau sonore de l'aspiration libre en dB.

L<sub>WA6</sub>= niveau sonore du soufflage libre en dB.

# ECR 25 EC

## Courbe caractéristique



## Dessin coté [mm]

A	B	C	D	E
250	233	406	463	712

