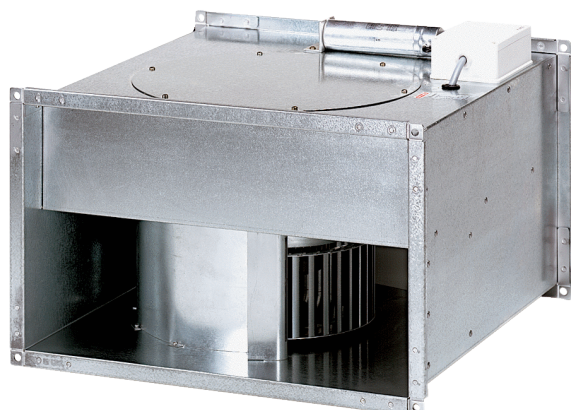


EPK 22/6 B



Description rapide

Ventilateur centrifuge pour gaine rectangulaire, courant alternatif

Référence 0086.0650

Caractéristiques techniques

Débit d'air	900 m ³ /h
Vitesse de rotation	700 1/min
Vitesse variable	✓
Type de tension	Courant alternatif
Tension de service	230 V
Puissance nominale	160 W
I _{Nominal}	0,8 A
I _{Max}	0,95 A
Type de protection	IP 55
Classe de température	F
Câble d'alimentation secteur	3 x 1,5 mm ²
Position d'installation	vertical / horizontal
Poids	18,7 kg
Poids avec emballage	19 kg
Dimension de la gaine rectangulaire	500 mm x 250 mm
Largeur avec emballage	555 mm
Hauteur avec emballage	370 mm
Profondeur avec emballage	555 mm
Température du fluide au courant nominal	60 °C
Température des fluides à I _{max}	60 °C
Unité de conditionnement	1 pièce
Gamme	D
GTIN (EAN)	4012799866503

Niveau sonore dans le spectre des octaves

	63 Hz	125 Hz	250 Hz	500 Hz	1 kHz	2 kHz	4 kHz	8 kHz	Total
L_{WA2, S1} (dB(A))	12	16	33	20	12	6	8	9	33

EPK 22/6 B

	63 Hz	125 Hz	250 Hz	500 Hz	1 kHz	2 kHz	4 kHz	8 kHz	Total
L_{WA2}, S2 (dB(A))	20	25	38	29	27	19	22	19	39
L_{WA2}, S3 (dB(A))	27	34	44	37	36	32	31	31	46
L_{WA2}, S4 (dB(A))	32	40	48	42	41	39	40	4	51
L_{WA2}, S5 (dB(A))	37	46	54	48	47	46	13	7	57
L_{WA5}, S1 (dB(A))	9	23	36	24	19	15	21	22	36
L_{WA5}, S2 (dB(A))	16	31	41	33	33	30	36	33	43
L_{WA5}, S3 (dB(A))	23	38	47	42	42	34	45	45	50
L_{WA5}, S4 (dB(A))	28	44	50	48	48	50	55	5	56
L_{WA5}, S5 (dB(A))	34	51	56	55	55	57	10	11	63
L_{WA6}, S1 (dB(A))	14	19	27	28	25	17	25	27	32
L_{WA6}, S2 (dB(A))	19	26	35	38	39	34	41	38	43
L_{WA6}, S3 (dB(A))	27	33	41	47	48	46	50	55	53
L_{WA6}, S4 (dB(A))	29	38	46	53	54	52	61	–	59
L_{WA6}, S5 (dB(A))	36	46	53	61	62	61	–	–	68

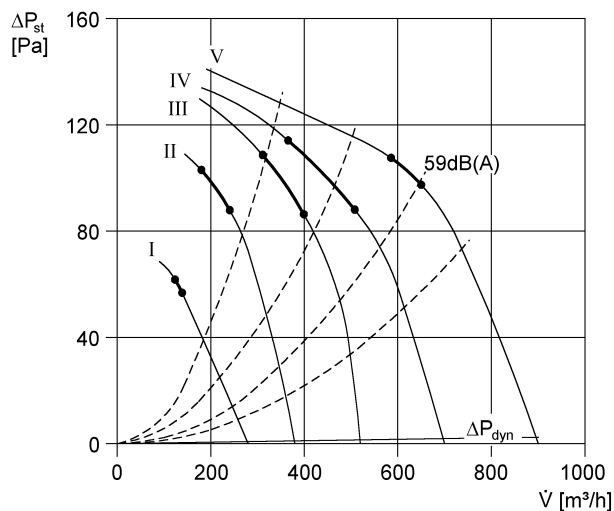
L_{WA2}= niveau sonore du boîtier en dB.

L_{WA5}= niveau sonore de l'aspiration libre en dB.

L_{WA6}= niveau sonore du soufflage libre en dB.

EPK 22/6 B

Courbe caractéristique



Dessin coté [mm]

