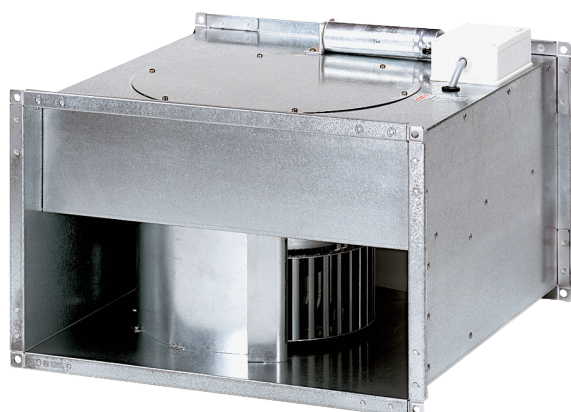


EPK 25/4 B



Description rapide

Ventilateur centrifuge pour gaine rectangulaire, courant alternatif

Référence 0086.0653

Caractéristiques techniques

Débit d'air	2.850 m ³ /h
Vitesse variable	✓
Type de tension	Courant alternatif
Tension de service	400 V
I _{Max}	5,2 A
Type de protection	IP 55
Classe de température	F
Câble d'alimentation secteur	3 x 1,5 mm ²
Position d'installation	vertical / horizontal
Poids	24,8 kg
Poids avec emballage	26,8 kg
Dimension de la gaine rectangulaire	500 mm x 300 mm
Largeur avec emballage	580 mm
Hauteur avec emballage	415 mm
Profondeur avec emballage	560 mm
Température du fluide au courant nominal	-20 °C jusqu'au 60 °C
Température des fluides à I _{max}	-20 °C jusqu'au 60 °C
Unité de conditionnement	1 pièce
Gamme	D
GTIN (EAN)	4012799866534

Niveau sonore dans le spectre des octaves

	63 Hz	125 Hz	250 Hz	500 Hz	1 kHz	2 kHz	4 kHz	8 kHz	Total
L_{WA2, S1} (dB(A))	25	40	41	38	34	27	15	1	45
L_{WA2, S2} (dB(A))	35	45	52	54	47	40	32	15	57

EPK 25/4 B

	63 Hz	125 Hz	250 Hz	500 Hz	1 kHz	2 kHz	4 kHz	8 kHz	Total
L_{WA2}, S3 (dB(A))	43	53	60	71	63	54	49	40	72
L_{WA2}, S4 (dB(A))	52	61	61	73	67	61	56	48	74
L_{WA2}, S5 (dB(A))	56	65	67	70	68	66	62	54	75
L_{WA5}, S1 (dB(A))	23	39	41	43	42	41	32	17	49
L_{WA5}, S2 (dB(A))	32	48	55	55	52	54	49	35	61
L_{WA5}, S3 (dB(A))	41	60	60	73	65	68	64	55	75
L_{WA5}, S4 (dB(A))	49	68	68	76	74	76	74	68	82
L_{WA5}, S5 (dB(A))	52	71	72	75	78	80	78	73	85
L_{WA6}, S1 (dB(A))	22	48	42	47	48	43	35	20	53
L_{WA6}, S2 (dB(A))	32	44	54	58	58	56	54	47	64
L_{WA6}, S3 (dB(A))	43	55	63	72	72	70	71	67	78
L_{WA6}, S4 (dB(A))	61	68	72	80	84	82	83	80	89
L_{WA6}, S5 (dB(A))	61	68	75	81	87	86	86	82	92

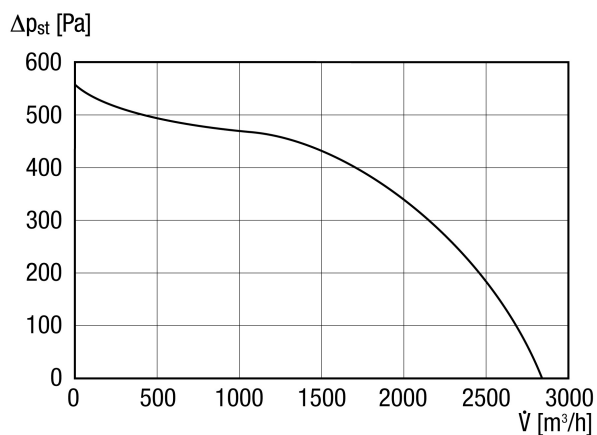
L_{WA2}= niveau sonore du boîtier en dB.

L_{WA5}= niveau sonore de l'aspiration libre en dB.

L_{WA6}= niveau sonore du soufflage libre en dB.

EPK 25/4 B

Courbe caractéristique



Dessin coté [mm]

