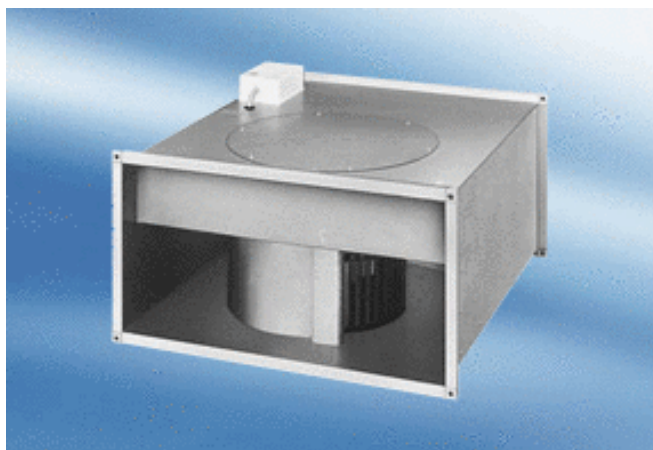


EPK 28/4 A



Description rapide

Ventilateurs centrifuges pour gaine rectangulaire

Référence 0086.0615

Caractéristiques techniques

Vitesse de rotation	1.425 1/min
Tension de service	230 V
Consommation	1.300 W
I _{Max}	6,4 A
Type de protection	IP 55
Poids	35
Unité de conditionnement	1 pièce

Niveau sonore dans le spectre des octaves

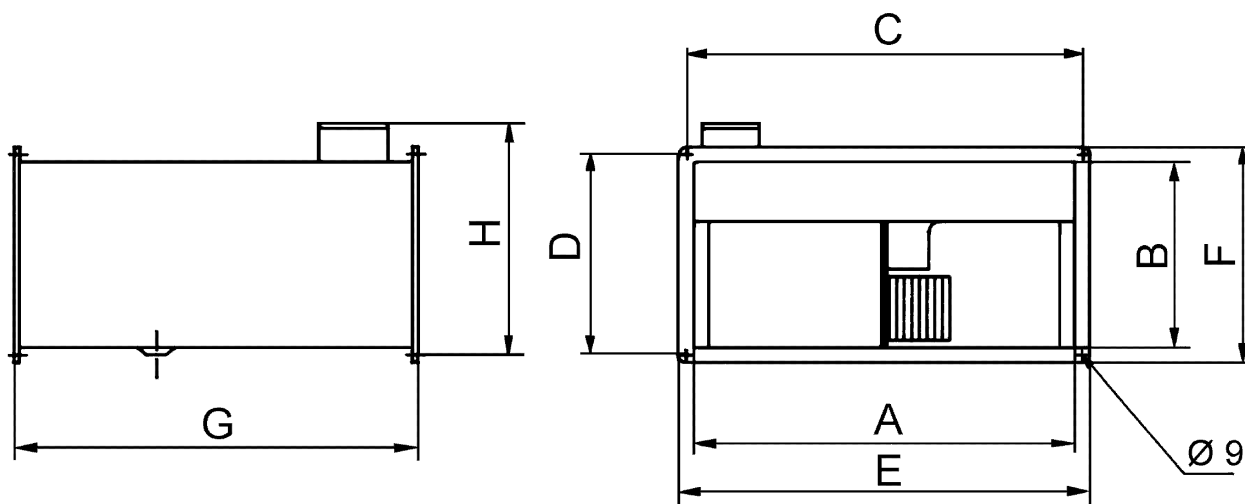
	63 Hz	125 Hz	250 Hz	500 Hz	1 kHz	2 kHz	4 kHz	8 kHz	Total
L_{WA5}, centre, 600 m³ contre 100 Pa externes (dB(A))	-	-	-	-	-	-	-	-	86
L_{WA6}, centre, 600 m³ contre 100 Pa externes (dB(A))	-	-	-	-	-	-	-	-	89

L_{WA5}= niveau sonore de l'aspiration libre en dB.

L_{WA6}= niveau sonore du soufflage libre en dB.

EPK 28/4 A

Dessin coté [mm]



A	B	C	D	E	F	G	H
600	300	620	320	640	340	680	372