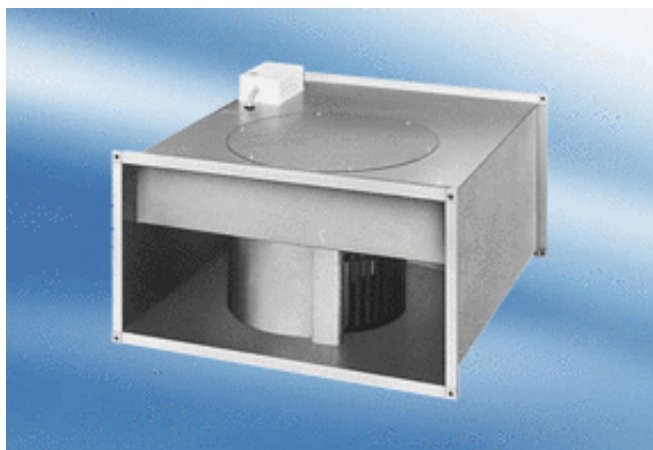


EPK 28/6 A



Description rapide

Ventilateurs centrifuges pour gaine rectangulaire

Référence 0086.0614

Caractéristiques techniques

Vitesse de rotation	930 1/min
Tension de service	230 V
Consommation	570 W
I _{Max}	2,8 A
Type de protection	IP 55
Poids	32
Unité de conditionnement	1 pièce

Niveau sonore dans le spectre des octaves

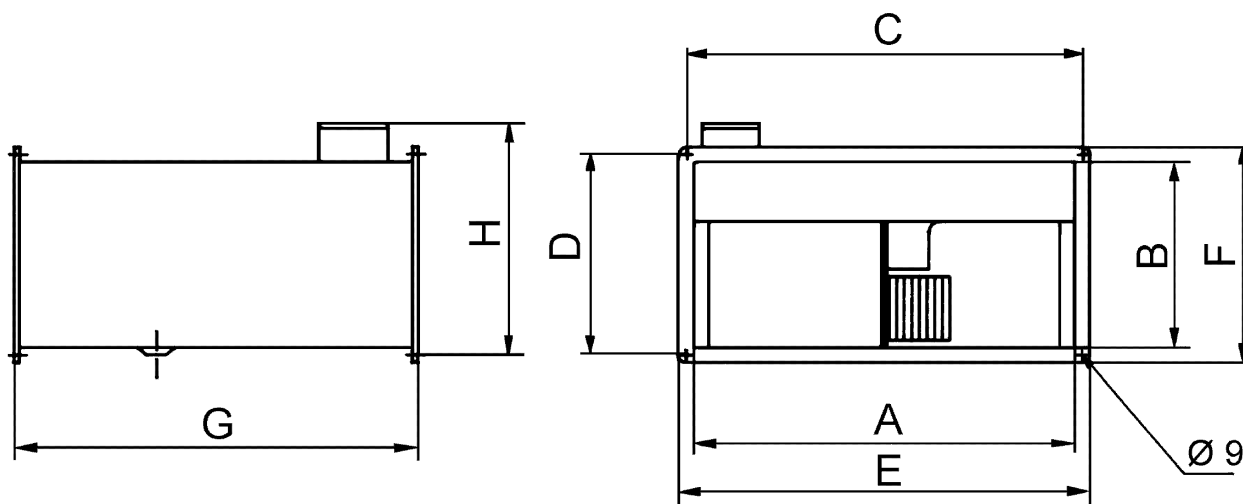
	63 Hz	125 Hz	250 Hz	500 Hz	1 kHz	2 kHz	4 kHz	8 kHz	Total
L _{WA5} , centre, 600 m ³ contre 100 Pa externes (dB(A))	-	-	-	-	-	-	-	-	75
L _{WA6} , centre, 600 m ³ contre 100 Pa externes (dB(A))	-	-	-	-	-	-	-	-	78

L_{WA5}= niveau sonore de l'aspiration libre en dB.

L_{WA6}= niveau sonore du soufflage libre en dB.

EPK 28/6 A

Dessin coté [mm]



A	B	C	D	E	F	G	H
600	300	620	320	640	340	680	372