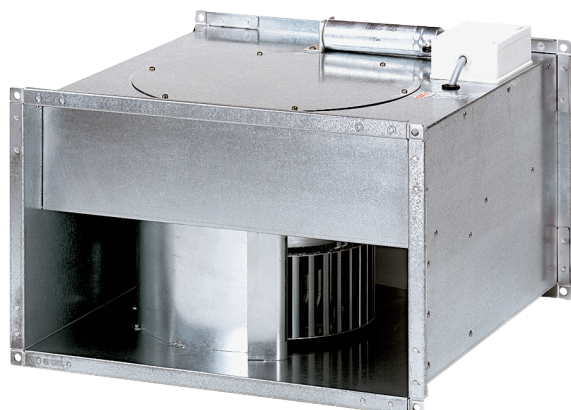


# EPK 31/6 B



## Description rapide

Ventilateur centrifuge pour gaine rectangulaire, courant alternatif

Référence 0086.0656

## Caractéristiques techniques

Débit d'air	3.500 m <sup>3</sup> /h
Vitesse de rotation	930 1/min
Vitesse variable	✓
Type de tension	Courant alternatif
Tension de service	230 V
Puissance nominale	450 W
I <sub>Nominal</sub>	2,3 A
I <sub>Max</sub>	4,9 A
Type de protection	IP 55
Classe de température	F
Câble d'alimentation secteur	3 x 1,5 mm <sup>2</sup>
Position d'installation	vertical / horizontal
Poids	48 kg
Poids avec emballage	47 kg
Dimension de la gaine rectangulaire	600 mm x 350 mm
Largeur avec emballage	800 mm
Hauteur avec emballage	500 mm
Profondeur avec emballage	770 mm
Température du fluide au courant nominal	65 °C
Température des fluides à I <sub>max</sub>	60 °C
Unité de conditionnement	1 pièce
Gamme	D
GTIN (EAN)	4012799866565

## Niveau sonore dans le spectre des octaves

	63 Hz	125 Hz	250 Hz	500 Hz	1 kHz	2 kHz	4 kHz	8 kHz	Total
<b>L<sub>WA2, S1</sub></b> <b>(dB(A))</b>	20	47	36	35	22	12	14	2	47

# EPK 31/6 B

	63 Hz	125 Hz	250 Hz	500 Hz	1 kHz	2 kHz	4 kHz	8 kHz	Total
<b>L<sub>WA2</sub>, S2</b> <b>(dB(A))</b>	29	52	50	46	374	27	30	0	55
<b>L<sub>WA2</sub>, S3</b> <b>(dB(A))</b>	36	58	61	57	46	39	40	21	64
<b>L<sub>WA2</sub>, S4</b> <b>(dB(A))</b>	42	63	65	67	54	46	54	29	70
<b>L<sub>WA2</sub>, S5</b> <b>(dB(A))</b>	54	70	61	67	63	59	17	49	73
<b>L<sub>WA5</sub>, S1</b> <b>(dB(A))</b>	23	38	36	40	31	25	32	6	44
<b>L<sub>WA5</sub>, S2</b> <b>(dB(A))</b>	27	43	56	48	43	42	49	15	57
<b>L<sub>WA5</sub>, S3</b> <b>(dB(A))</b>	33	48	65	59	53	55	59	34	67
<b>L<sub>WA5</sub>, S4</b> <b>(dB(A))</b>	40	5	67	72	62	62	73	47	74
<b>L<sub>WA5</sub>, S5</b> <b>(dB(A))</b>	51	67	66	74	74	75	21	67	81
<b>L<sub>WA6</sub>, S1</b> <b>(dB(A))</b>	14	41	35	41	38	29	38	6	46
<b>L<sub>WA6</sub>, S2</b> <b>(dB(A))</b>	24	42	48	51	49	46	63	21	55
<b>L<sub>WA6</sub>, S3</b> <b>(dB(A))</b>	35	48	65	62	62	62	63	60	70
<b>L<sub>WA6</sub>, S4</b> <b>(dB(A))</b>	35	48	65	62	62	62	82	60	70
<b>L<sub>WA6</sub>, S5</b> <b>(dB(A))</b>	60	68	78	80	82	82	–	78	88

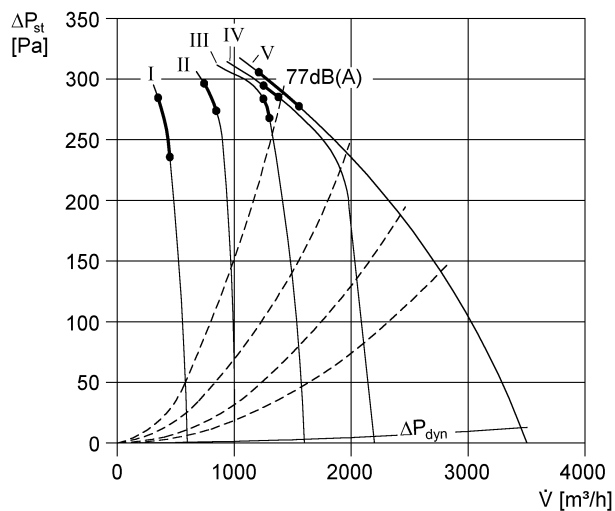
L<sub>WA2</sub>= niveau sonore du boîtier en dB.

L<sub>WA5</sub>= niveau sonore de l'aspiration libre en dB.

L<sub>WA6</sub>= niveau sonore du soufflage libre en dB.

# EPK 31/6 B

## Courbe caractéristique



## Dessin coté [mm]

