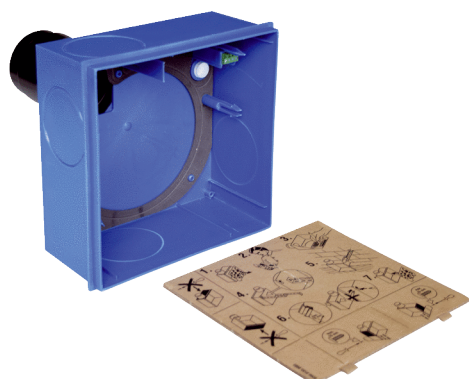


ER-UP/GH



Description rapide

Boîtier encastré avec raccord de soufflage arrière en plastique pour recevoir un ventilateur ER 60 E / ER 100 E, ou un raccordement de pièce secondaire à droite / à gauche / en bas possible

Exemples d'utilisation

Salle de bains, Cuisine, Immeuble collectif, Salle de repos, Salle à manger

Référence 0084.0370

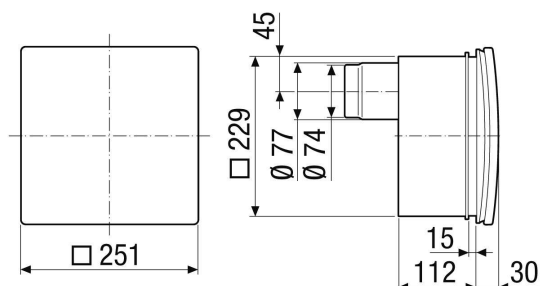
Caractéristiques techniques

Modèle	Raccord de soufflage en plastique arrière avec clapet anti-retour automatique en plastique, sans boîtier de protection anti-incendie, raccordement de pièce secondaire à droite / à gauche / en bas possible
Sens de l'air	Évacuation d'air
Vitesse variable	–
Câble d'alimentation secteur	3 x 1,5 mm ²
Lieu de montage	Mur / Plafond
Mode de montage	Montage encastré
Matériau	Matière plastique
Couleur	bleu
Protection incendie	non
Direction de soufflage	arrière
Diamètre de raccordement	75 mm / 80 mm
Largeur	230 mm
Hauteur	230 mm
Profondeur	112 mm
Unité de conditionnement	1 pièce

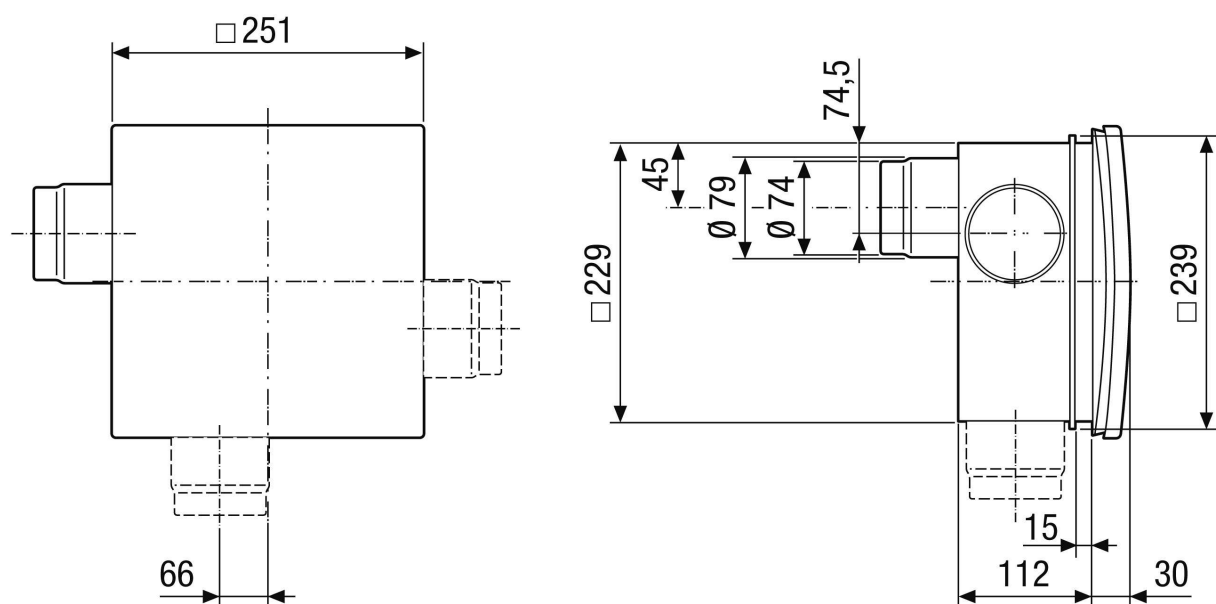
ER-UP/GH

Dessin coté [mm]

Insert de ventilateur ER ... E avec boîtier encastré ER-UP/GH



Dessin coté [mm]



Insert de ventilateur ER ... E avec boîtier encastré ER-UP/GH et raccordement de pièce secondaire